

Budík se skrytou WiFi kamerou Secutek SAH-IP038

Návod k obsluze



Kontakt na dodavatele:

SHX Trading s.r.o.

Hrusická 2616/3, 141 00 Praha 4

1. Zobrazení přístroje

1.1 Obsah balení

1. Kamera
2. Čtečka karet
3. Napájecí kabel

1.2 Popis zařízení

Přední strana



Zadní strana



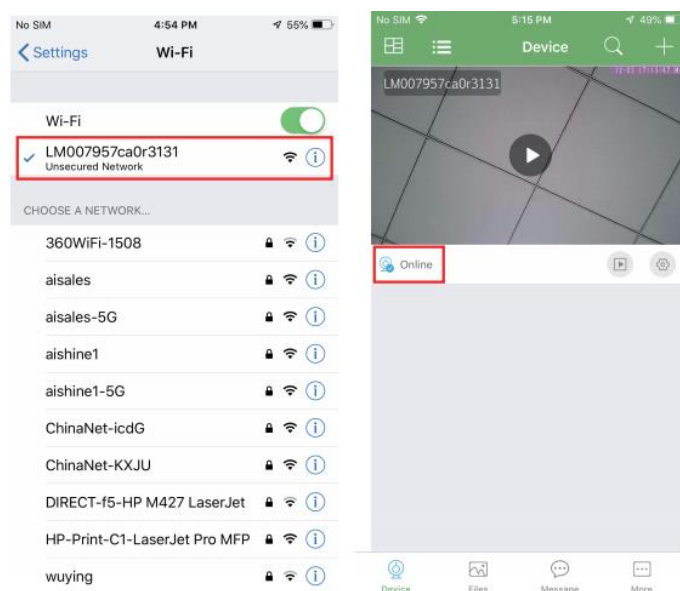
- 1 – Tlačítko ztlumení budíku
- 2 – USB port
- 3 – Hodiny
- 4 – Konektor napájení
- 5 – Tlačítko napájení zdroje
- 6 – Signalizační dioda
- 7 – Páčka ON/OFF kamery
- 8 – Slot pro micro SD kartu
- 9 – Reset

3. Začátek

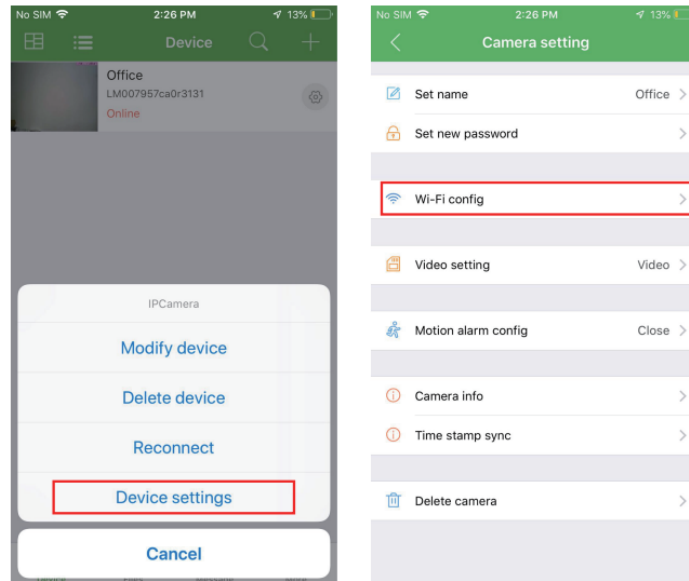
1. Kameru připojte do elektrické sítě pomocí napájecího kabelu.
2. Vložte do kamery micro SD kartu.
3. Posuňte páčku napájecího zdroje do polohy ON.
4. Přesuňte přepínač kamery ON/OFF z polohy OFF do polohy ON.
5. Vyčkejte cca 2 minuty, než se zařízení plně načte.
6. Dále pokračujte dle návodu k aplikaci HDSmartIPC

4. Připojení k aplikaci

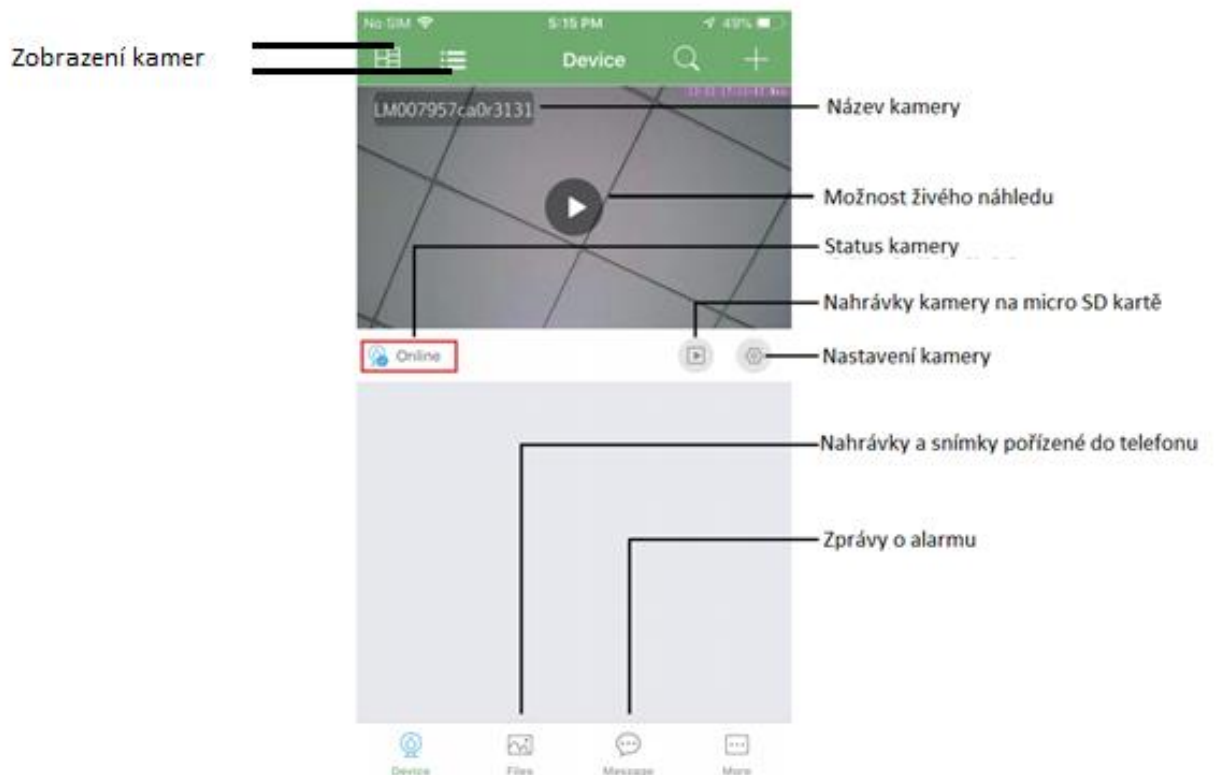
1. Stáhněte si do svého mobilního telefonu aplikaci „**HDSmartIPC**“, z obchodu play (android) či App storu (iphone).
2. Nainstalujte aplikaci „**HDSmartIPC**“.
3. Připojte se k WiFi síti kamery **AI.....**
4. Otevřete aplikaci „**HDSmartIPC**“ a kamera se automaticky nakonfiguruje.
Pokud by se tak nestalo, klikněte na ikonku **+** a poté přidejte kameru buď přes LAN či naskenováním QR kódem.



5. Pro připojení kamery k místní wifi síti klikněte na ikonku nastavení (ozubené kolečko), vyberte možnost „**Device settings**“ a „**wifi config**“.
Poté vyberte místní síť, ke které chcete kameru připojit a vyplňte její heslo.

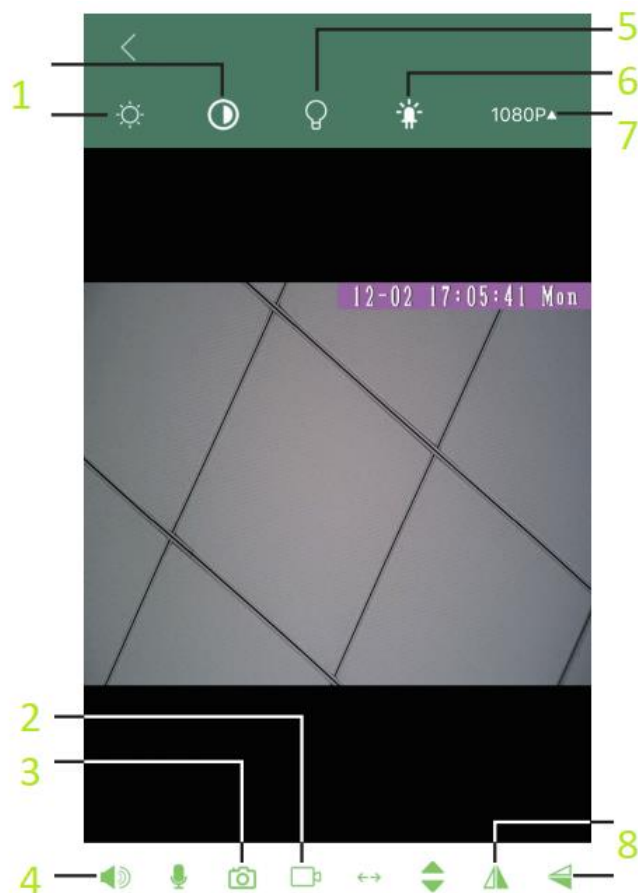


6. Poté, můžete využívat veškeré funkce kamery. Živý náhled, přehrávání nahrávek, nahrávání nahrávek do telefonu či nastavení alarmu kamery.



Živý náhled

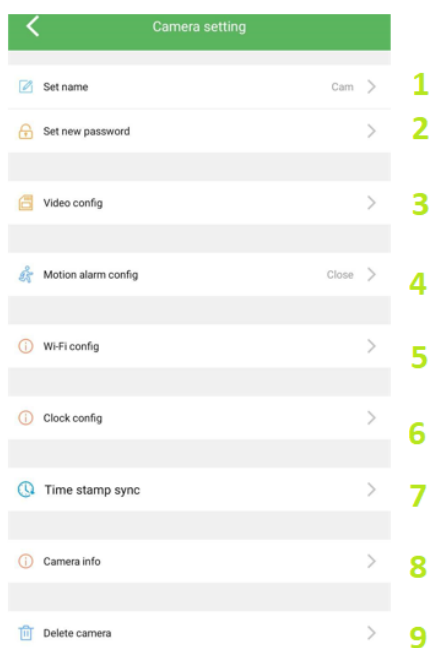
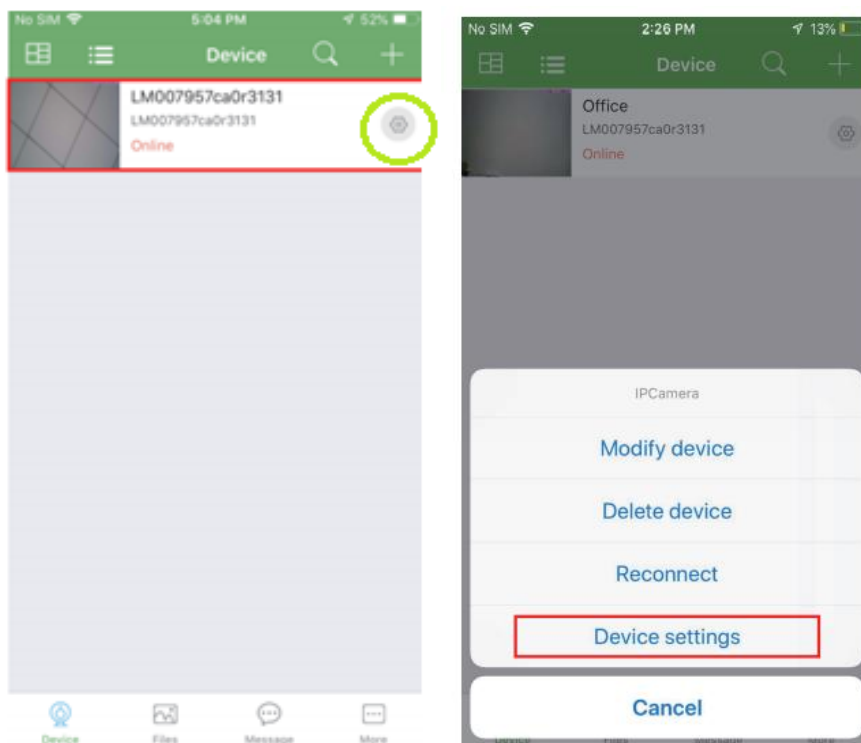
Pro živý náhled vyberte ze seznamu danou kameu a klikněte na její obrazovku.



- 1 - Nastavení obrazu
- 2 – Pořízení videa (uloží se do paměti telefonu)
- 3 – Pořízení snímku (uloží se do paměti telefonu)
- 4 – Zapnutí audia
- 5 – Zapnutí přísvitu
- 6 – Vypnutí/ zapnutí signalizační diody
- 7 – Nastavení rozlišení
- 8 – Otočení obrazu náhledu

Podrobné nastavení kamery

Pro nastavení jednotlivých parametrů kamery klikněte na ikonku „ozubeného kolečka“ a poté „Device setting“.



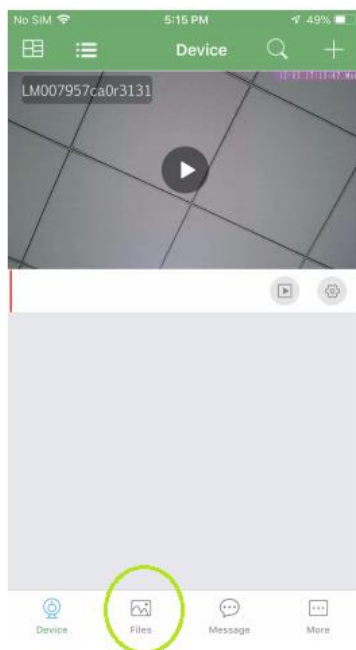
- 1 – Nastavení názvu kamery
- 2 – Nastavení hesla
- 3 – Nastavení nahrávání (mód nahrávání, rozlišení, audio přepis nahrávek)
- 4 – Nastavení detekce pohybu
- 5 - Připojení kamery k místní WiFi síti
- 6 – Nastavení budíku
- 7 – Nastavení času
- 8 – Informace o kameře
- 9 – Vymazání kamery ze seznamu.

Přehrání záznamů

Přes aplikaci lze přehrávat záznamy zaznamenané manuálně (do telefonu) či uložené na micro SD kartu kamery.

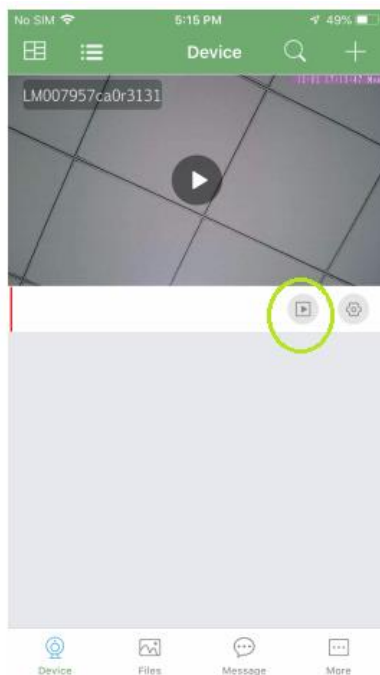
Záznamy v telefonu

Pro přehrání záznamů klikněte na ikonku Files, kterou naleznete v seznamu jednotlivých kamer.



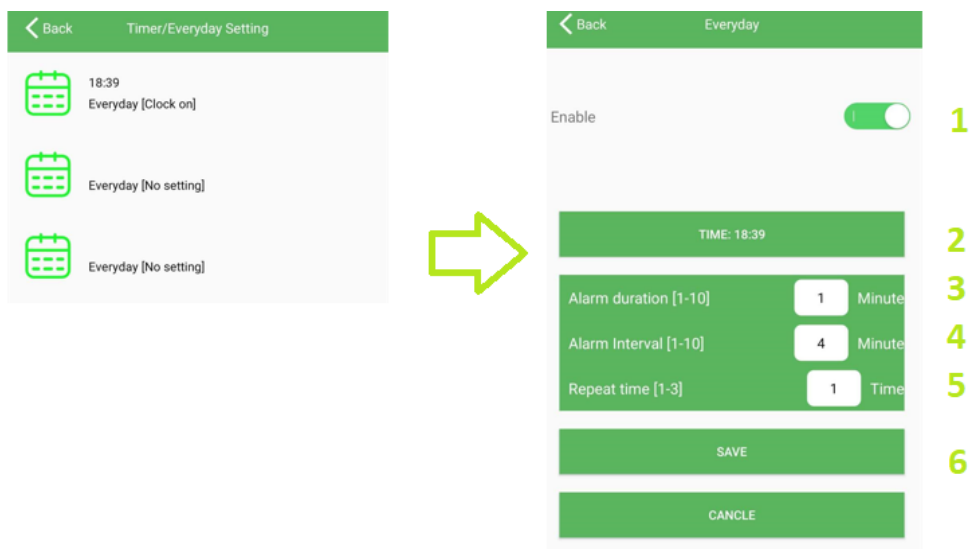
Záznamy z micro SD karty

Pro přehrání záznamů klikněte na ikonku Playback. Poté se Vám zobrazí seznam nahrávek z kamery, které můžete přehrát přímo v aplikaci.



Nastavení budíku

V menu zvolte clock config.



- 1 – Zapnutí/vypnutí budíku
- 2 – Nastavení času budíku
- 3 – Nastavení délka vyzvánění
- 4 – Nastavení intervalu odloženého budíku
- 5 – Nastavení počtu odložených budíků
- 6 - Uložení nastavení

Závěrečná ustanovení



Ovládání přístroje se může v závislosti na jednotlivých sériích drobně lišit.

Přístroj používejte v souladu s platnými právními předpisy. Dodavatel nenese žádnou odpovědnost za použití přístroje v rozporu s těmito předpisy.

Návod je majetkem společnosti SHX Trading s.r.o. Veškeré kopírování, či jiné používání musí být se souhlasem této společnosti.