

Solární 4G kamera Secutek SRT-DC03-4G

Návod k obsluze



Kontakt na dodavatele

SHX Trading s.r.o.

V Háji 15, Praha 7, 170 00

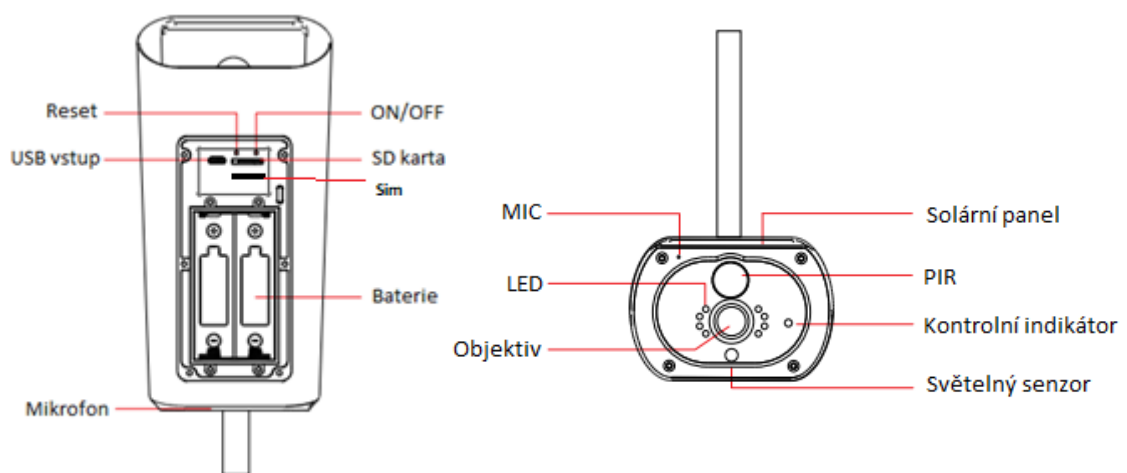
Tel: 244 472 125

Podrobný manuál

1. Obsah balení

- Uživatelský manuál
- Kamera
- USB kabel
- Držák kamery
- Instalační šrouby a šroubovák
- Baterie

2. Popis produktu

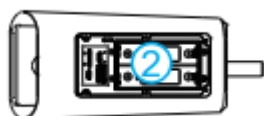


3. Instalace zařízení

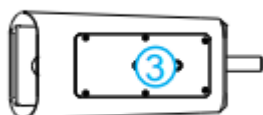
a) K upevnění držáku na stěnu použijte přiložené šrouby,



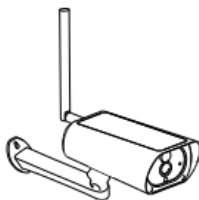
b) Vložte přiložené baterie/SIM kartu/SD kartu,



c) Vložte kryt baterie, zatlačte dolů a zajistěte bezpečnostní šrouby,



d) Upevněte kameru pomocí držáku.



4. Připojení k aplikaci

a) Stáhněte si do svého mobilu aplikaci „UBell“, pomocí přiloženého QR kódu,



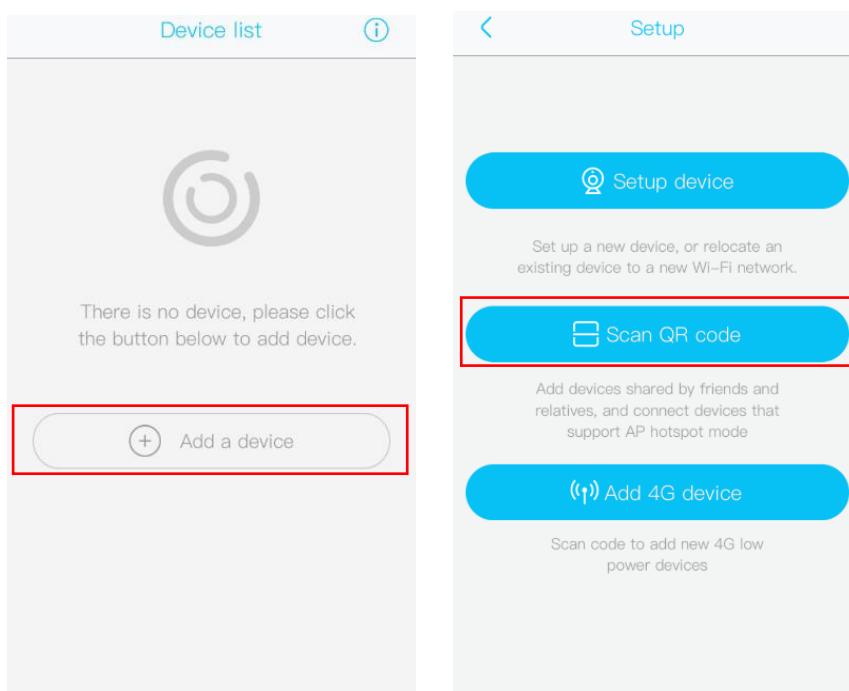
iOS APP



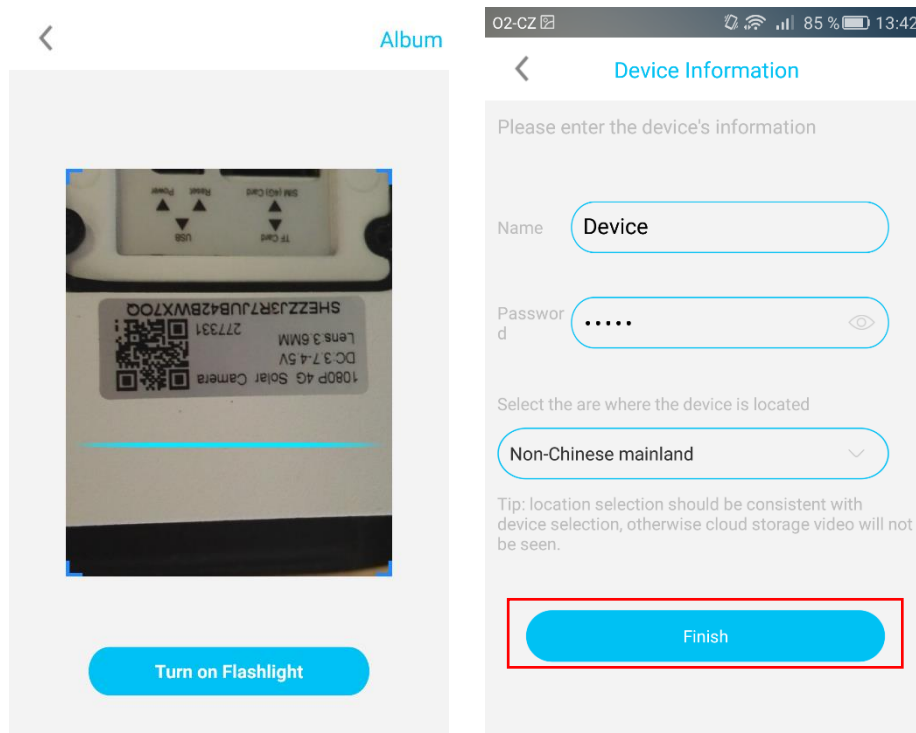
Android APP

b) Zapněte zařízení a vyčkejte, než bude kamera připravena. Rozsvítí se modrá dioda. (Pokud není v tomto stavu, stiskněte a podržte tlačítko Reset po dobu 5 sekund a uvolněte jej, jakmile LED dioda zařízení zhasne. Systém se automaticky restartuje.) Jakmile zařízení přejde do stavu konfigurace, ujistěte se, že je mobilní telefon připojen k dostupné Wi-Fi síti. Poté otevřete aplikaci „UBell“ pro instalaci zařízení,

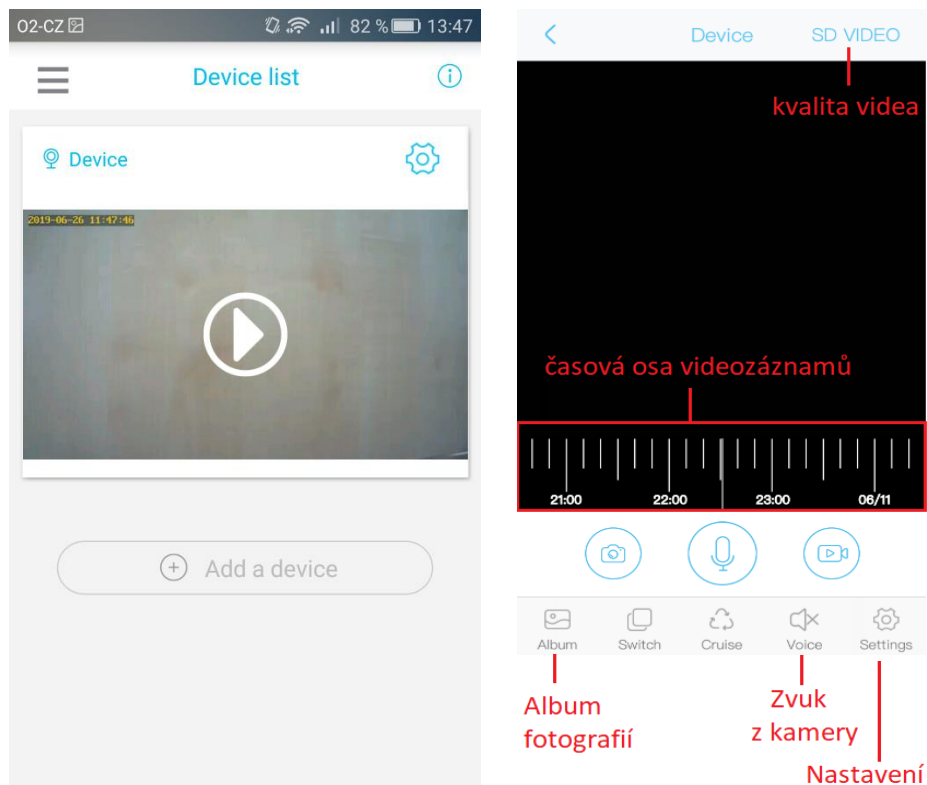
c) Vyberte možnost přidat nové zařízení a zvolte možnost „scan QR kódu“,



d) Naskenujte QR kód, který naleznete na spodní straně zařízení a přidejte zařízení,



e) Po úspěšné instalaci, můžete sledovat živý přenos, pořizovat fotografie nebo video záznamy. Následně si záznamy můžete rovnou v aplikaci přehrávat zpětně. Zároveň můžete provádět nastavení zařízení. (datum a čas, nastavení pohybového senzoru, kvality videa atd.)



5. Nastavení

		Device settings	
Device Settings			
SD card	0,00 GB >	—	Nastavení úložiště SD/Cloud
Orientation	Normal >	—	Otočení obrazu
Environment	Normal >	—	Nastavení přisvitu
PIR detection	Medium >	—	Citlivost detekce pohybu
Dormancy time	15s >	—	Doba nečinnosti
Power frequency	50Hz >	—	Obnovovací frekvence
LED lamp	Enabled >	—	Povolit/zakázat diodu na kameře
Basic settings			
Device name and password	>	—	Nastavení názvu a hesla kamery
Share QR code	>	—	Sdílení QR kódu kamery
Basic info			
Name	Device	—	Název kamery
ID	SHEZZJ3R7JUB42BWX70Q	—	ID kamery
Model	DC03-4G	—	Model kamery
Firmware version	130.0.4.80	—	Verze firmwaru kamery
4G Version	30.10.2.9	—	Verze 4G
Vendor	UBell		
Check for update	>	—	Kontrola dostupných aktualizací

6. Specifikace

Rozměry zařízení	76*64*64mm
Hmotnost zařízení	
Baterie	2 x 18650 baterie
Rozlišení videa	1920x1080
Snímkování	25fps /15 fps
Vzdálenost WI-FI	50M
Vzdálenost nočního vidění	8M
Snímkování	30FPS
Podporovaný systém pro telefon	IOS, Android
Maximální kapacita SD karty	64GB
Úhel pohledu	105°



7. Závěrečná ustanovení

Budeme rádi, pokud vás zaujmou i další produkty.

Ovládání přístroje se může v závislosti na jednotlivých sériích drobně lišit.

Přístroj používejte v souladu s platnými právními předpisy. Dodavatel nenese žádnou odpovědnost za použití přístroje v rozporu s těmito předpisy.

Návod je majetkem společnosti SHX Trading s.r.o. Veškeré kopírování, či jiné používání musí být se souhlasem této společnosti.