



GPS hodinky pro děti Secutek SWX-KT07

Návod k obsluze



Kontakt na dodavatele

SHX Trading s.r.o.

Hrusická 2616/3, Praha 4

Tel: 244 472 125

Podrobný manuál

1. Obsah balení

- Uživatelský manuál
- Hodinky
- Šroubovák
- Nabíječka

2. Popis zařízení



3. Zapojení zařízení

Připojte zařízení k nabíječce a nabijte jej do plné kapacity baterie. Stiskněte dlouze tlačítko ON/OFF, zařízení se zapne a vyzve vás k vložení SIM karty. Po vložení SIM karty je zapotřebí hodinky spárovat s mobilní aplikací.

4. Aplikace

- a) Do mobilního telefonu si stáhněte pomocí aplikaci App Store nebo Google play zdarma aplikaci „**SeTracker2**“. Popř. naskenujte přiložený QR kód,



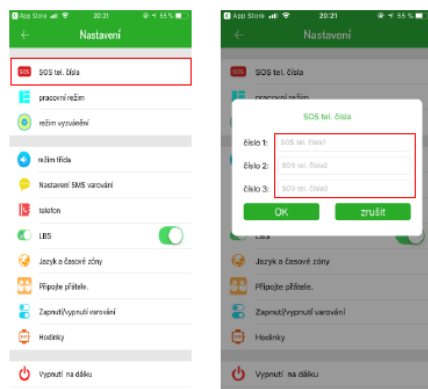
- b) Otevřete staženou aplikaci a proveďte registraci. Registrační ID/QR kód naleznete na spodní straně zařízení,



c) Nyní můžete provádět veškeré nastavení a sledovat GPS lokaci daného zařízení.

5. Průvodce funkcí

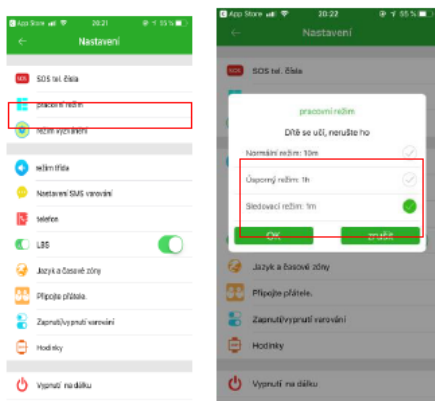
a) **SOS – tísňové volání:** SOS volání provedete dlouhým stisknutím ON/OFF – SOS tlačítka. Zařízení automaticky vytočí přednastavené telefonní číslo, pokud nikdo na hovor neodpoví, vytočí zařízení další přednastavené čísla. Všechny přednastavená čísla vytočí zařízení 2x. Čísla pro SOS volání si můžete přednastavit v mobilní aplikaci



b) **Monitorování:** otevřete v mobilní aplikaci monitorování a zadejte číslo mobilního telefonu, po potvrzení bude telefonní číslo automaticky přijato. Po vytočení telefonního čísla uslyšíte hlasy/zvuky kolem zařízení – uživatel zařízení vás neslyší,

c) **Pracovní režim:** zařízení disponuje 3 pracovními režimy:

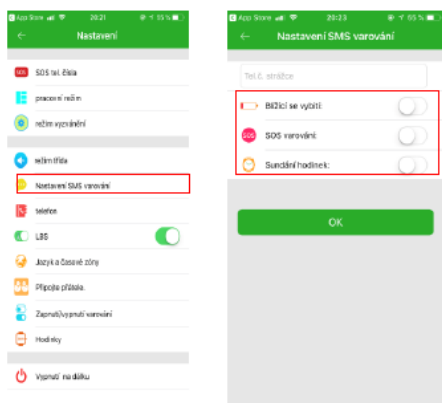
- 1) **Sledovací režim:** zařízení bude aktualizovat informace o poloze každou 1 minutu,
- 2) **Normální režim:** zařízení bude aktualizovat informace o poloze každých 10 minut,
- 3) **Úsporný režim:** zařízení bude aktualizovat informace o poloze každou 1 hodinu.



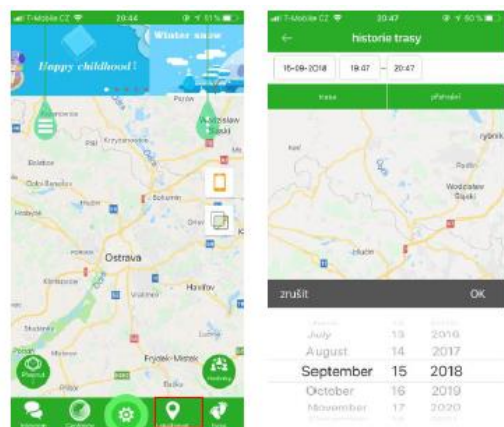
TIP: Pracovní režim si můžete změnit v mobilní aplikaci.

d) SMS upozornění:

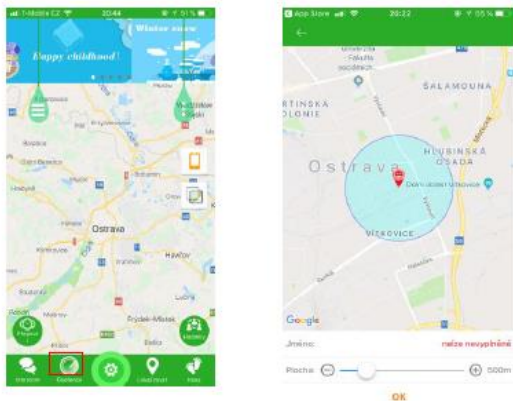
- 1) **Slabá baterie:** klesne-li kapacita baterie zařízení pod 20%, zašle zařízení upozornění do mobilní aplikace,
- 2) **SOS zpráva:** vyšle-li uživatel SOS hovor, ale příjemce hovor nepřijímá, zašle mu zařízení SMS zprávu



e) Historická stopa: pomocí mobilní aplikace, můžete kontrolovat historii lokací až 3 měsíce zpět,



- f) GEO – Plot: v mobilní aplikaci si můžete nastavit tzv. plot. Po zadání zeměpisné šířky a délky si nastavíte v mapě oblast, ve které se může zařízení pohybovat. Jakmile se zařízení ocitne mimo vyhrazenou oblast, obdržíte upozornění do mobilní aplikace,



TIP: Doba zasílání upozornění je závislé na pracovním režimu.

- g) Telefonní seznam: do zařízení můžete uložit pomocí mobilní aplikace až 10 telefonních čísel,
 h) Čas a datum: čas a datum se aktualizuje automaticky.

6. Menu zařízení



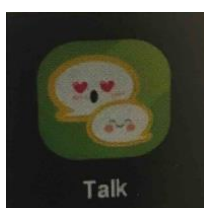
Kamera: Pomocí kamery můžete pořizovat fotografie



Krokoměr. Krokoměr je v původním nastavení vypnutý.



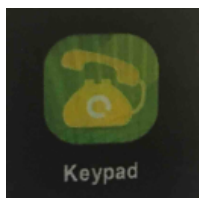
Naleznete zde QR kód pro stažení aplikace Setracker2, QR kód zařízení a IMEI kód.



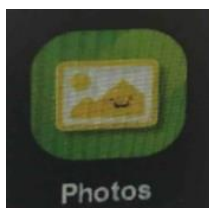
Zpráva: Pro odesílání a přijímání textových zpráv a hlasových zpráv. Dlouhým stisknutím tlačítka ON/OFF můžete nahrát hlasovou zprávu a následně jí poslat. Nejdelší hlasová zpráva může mít max 15 vteřin.



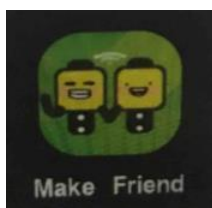
Telefonní seznam: Do telefonního seznamu si můžete uložit až 15 čísel



Číselná klávesnice: Slouží k vytáčení telefonních čísel



Galerie: Slouží k ukládání pořízených fotografií.



Přátelé: Podpora 2 stejných hodinek vytvoří přátele s GPS bude fungovat ve stejné časové zóně. Přiložte hodinky k sobě a stiskněte možnost přidat přítele.

7. Specifikace

Hmotnost zařízení	49 g
Rozměry zařízení	23x4 cm
Rozlišení displeje	240x240 HD
Baterie	Lithume 690mAH
Podporovaný operační systém	Android / IOS
Voděodolnost	IP67



8. Závěrečná ustanovení

Budeme rádi, pokud vás zaujmou i další produkty z naší nabídky.

Ovládání přístroje se může v závislosti na jednotlivých sériích drobně lišit.

Přístroj používejte v souladu s platnými právními předpisy. Dodavatel nenese žádnou odpovědnost za použití přístroje v rozporu s těmito předpisy.

Návod je majetkem společnosti SHX Trading s.r.o. Veškeré kopírování či jiná forma šíření musí být se souhlasem této společnosti.

Pokud v návodu naleznete nějaké nepřesnosti, neváhejte nás kontaktovat pomocí výše uvedených údajů.