



Mini GPS lokátor SML-GF68

Návod k obsluze



Kontakt na dodavatele

SHX Trading s.r.o.

Hrusická 2616/3, Praha 4

1. Obsah balení

- GPS lokátor
- Uživatelský manuál

2. Popis produktu



- | | |
|-------------------------|-------------------------------|
| 1. Slot na paměť. kartu | 4. Tlačítko zapnutí / vypnutí |
| 2. LED diody | 5. Konektor microUSB |
| 3. Slot na SIM kartu | 6. GPS anténa |

3. Zapnutí zařízení

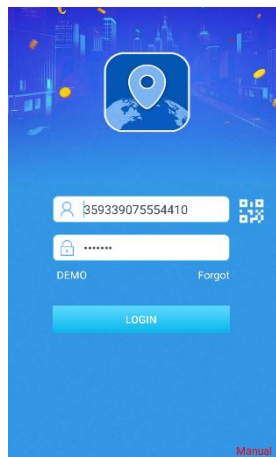
1. Sejměte kryt lokátoru
2. Do zařízení vložte SIM kartu s vypnutým pin kódem, případně paměťovou kartu.
3. Nasaďte zpět kryt lokátoru.
4. Podržte tlačítko zapnutí / vypnutí – zařízení se zapne (diody se rozblíkají)

4. Funkce lokátoru

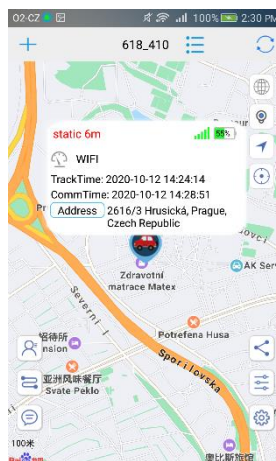
1. Nainstalujte si do svého mobilního telefonu aplikaci „GPS365“, případně použijte pc klienta na adrese www.365GPS.com.

Mobilní aplikace

1. Spusťte nainstalovanou aplikaci. Budete vyzváni k zadání uživatele a hesla.
2. Do pole imei vložte imei zařízení, které naleznete na krytu lokátoru. Do pole pro heslo vepište 123456 a přihlaste se.



3. Při prvním spuštění budete vyzváni ke změně stávajícího hesla a zadání emailu pro případné zapomenutí hesla.
4. Po přihlášení se zobrazí mapa s aktuální polohou lokátoru.





- | | |
|-----------------------------|-----------------------------|
| 1. Přidat nové zařízení | 6. Aktuální poloha telefonu |
| 2. Seznam zařízení | 7. Sdílení polohy |
| 3. Aktuální poloha lokátoru | 8. Další funkce lokátoru |
| 4. Historie trasy | 9. Nastavení lokátoru |
| 5. Změna mapy | |

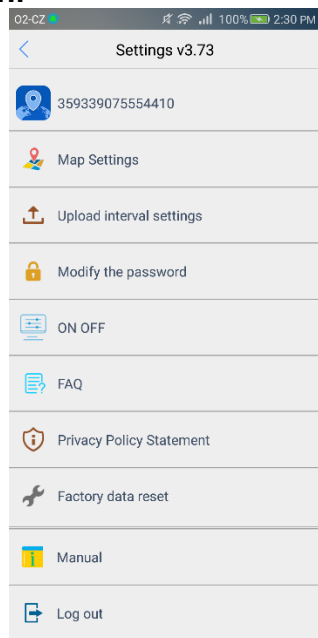
Další funkce lokátoru

security scope – nastavení geofence lokátoru, vstup opuštění nastavených zón

Not disturb – nastavení tichého režimu. Během nastavených period zařízení blokuje všechny hovory a zvuky

Power saving – Úsporný režim – vzdálené zapnutí / vypnutí

Nastavení



informace o lokátoru

volba mapových podkladů

nastavení doby aktualizace
aktuální polohy

nastavení hesla

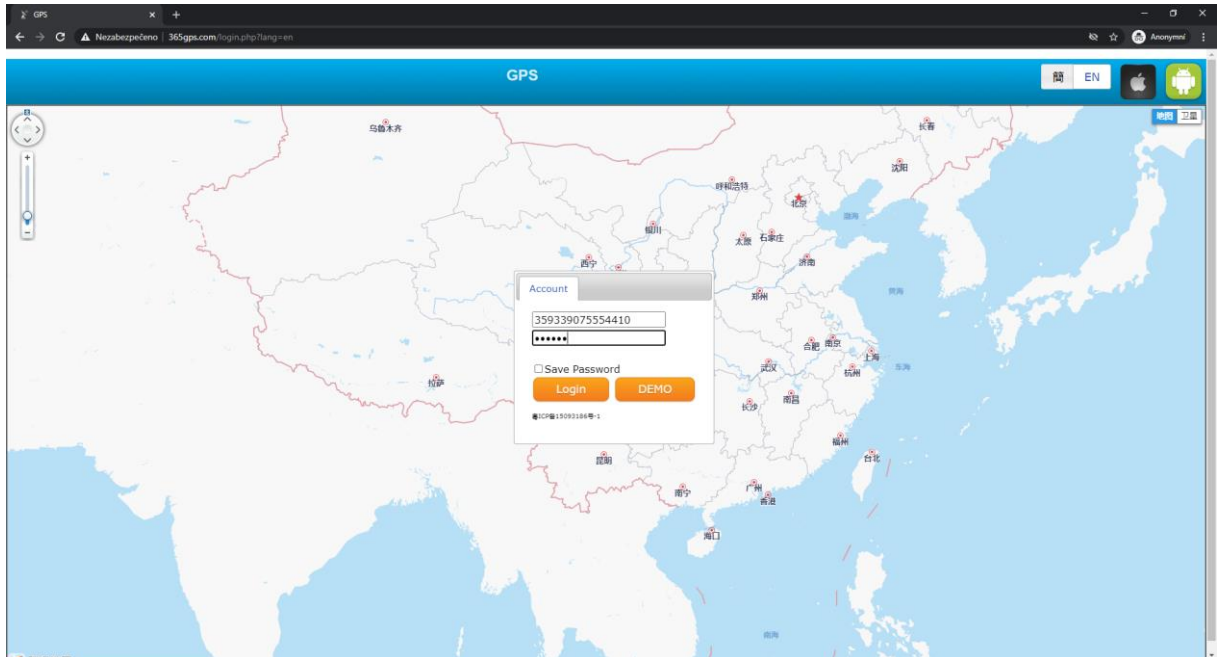
zapnutí vypnutí jednotlivých funkcí (notifikace,
nahrávání, alarm...), vypnutí a restart lokátoru

Tovární nastavení zařízení

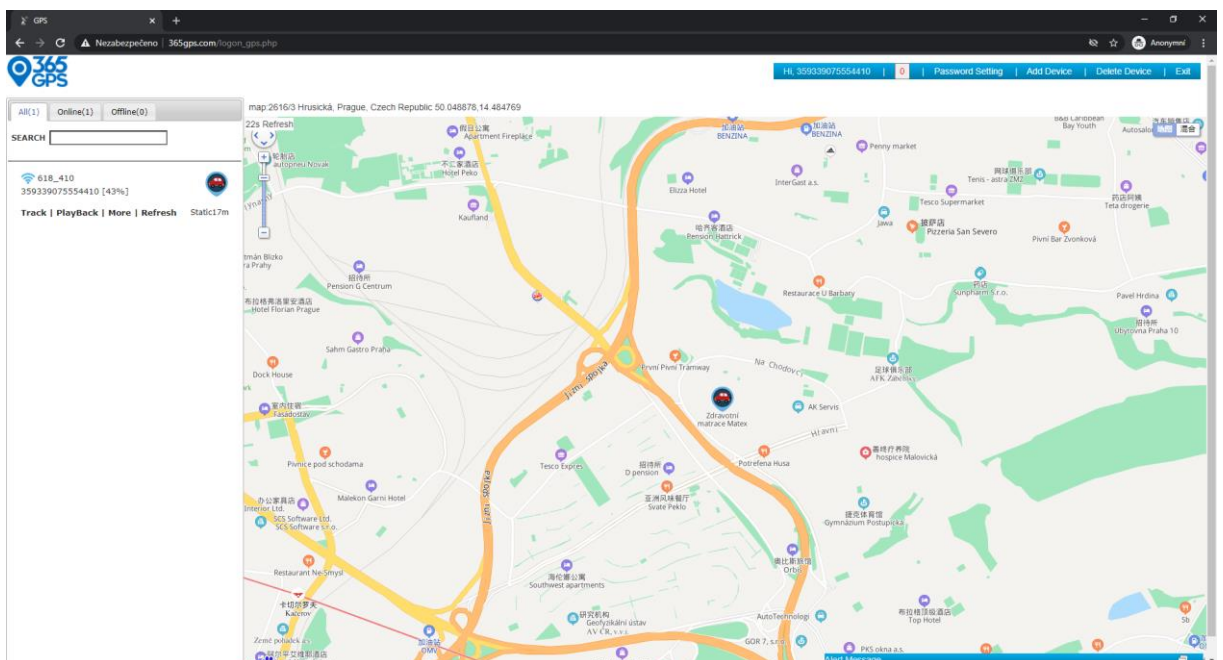
Odhlásit

PC klient

1. Ve svém webovém prohlížeči přejděte na adresu www.365GPS.com.
2. Do pole Username vložte imei zařízení, který naleznete na krytu flash disku.
Do pole pro heslo vepište 123456 a přihlaste se.



5. Po přihlášení se zobrazí mapa s aktuální polohou lokátoru. (Poloha se aktualizuje každých 30s)



1. Funkce volání

1. Nastavte lokátoru master číslo vašeho mobilního telefonu pomocí sms (př. 000#vaše tel. číslo#). Pro správnou funkčnost je u telefonního čísla je nutno vyplnit i mezinárodní předvolbu.
2. Vytočte číslo lokátoru.
3. Lokátor přijme hovor a následně je možné poslouchat okolí lokátoru.
4. Pro zpětné volání zašlete sms 333 na číslo lokátoru. Lokátor při překročení hlasitosti 60dB zavolá na nastavené master číslo.

2. Funkce nahrávání zvuku

1. Vložte do zařízení paměťovou kartu.
2. Pro okamžité nahrávání zašlete sms 111 na číslo lokátoru. Lokátor vytvoří 10-minutový zvukový záznam a uloží jej na paměťovou kartu.
3. Pro nahrávání s detekcí zvuku zašlete sms 222 na číslo lokátoru. Lokátor při překročení hlasitosti 60dB vytvoří 10-minutový zvukový záznam a uloží jej na paměťovou kartu.

3. SMS příkazy

| Funkce | příkaz | |
|---------------------------------|--------------------------------------|--|
| Nastavení master čísla lokátoru | 000#tel.číslo# Př. 000#606053025# | Pro správnou funkčnost je u telefonního čísla je nutno vyplnit i mezinárodní předvolbu |
| Nahrávání zvuku | 111 | Nahraje 10min zvukový záznam na paměťovou kartu |
| Zvuková detekce | 222 | Při přesahu 60dB nahraje 10min zvukový záznam na paměťovou kartu |
| Zpětné volání | 333 | Při přesahu 60dB zavolá na nastavené master číslo |

| | | |
|-----------------------------|---------------------|---|
| Vypnutí všech funkcí | 555 | Zruší všechny nastavené funkce |
| Detekce vibrace sms | 666 | Na master číslo pošle sms v případě zaznamenání vibrace |
| Detekce vibrace volání | 777 | Na master číslo zavolá v případě zaznamenání vibrace |
| Zaslání lokace | 999 | Zašle aktuální lokaci přes sms |
| Reset hesla | pwrst | Resetuje nastavené heslo |
| Tovární reset | 1122 | Uvede zařízení do továrního nastavení |
| Kontrola imei | Imei# | Zobrazí imei zařízení |
| Restart zařízení | SYSRST# | Restartuje zařízení |
| Zapnutí / Vypnutí LED diody | LED#on / LED#off | Zapne diodu Vypne diodu |



Závěrečná ustanovení

Ovládání přístroje se může v závislosti na jednotlivých sériích drobně lišit.

Přístroj používejte v souladu s platnými právními předpisy. Dodavatel nenese žádnou odpovědnost za použití přístroje v rozporu s těmito předpisy.

Návod je majetkem společnosti SHX Trading s.r.o. Veškeré kopírování, či jiné používání musí být se souhlasem této společnosti.