



Bezdrátová bezpečnostní kamera Secutek SRT-BC05

Návod k obsluze



Kontakt na dodavatele

SHX Trading s.r.o.

Hrusická 2616/3, Praha 4–141 00

Tel: 244 472 125

Podrobný manuál

1. Obsah balení

- Uživatelský manuál
- Bezdrátová bezpečnostní kamera Secutek SRT-BC05
- USB kabel
- Šroubky a hmoždinky
- Držák
- Špendlík

2. Popis produktu



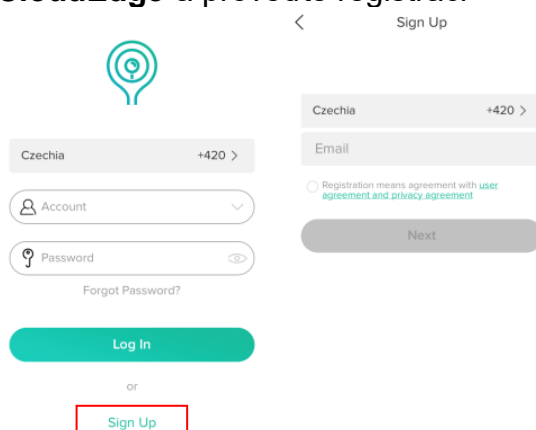
1. Informační LED dioda
2. Čočka kamery
3. PIR senzor
4. Mikrofon
5. Slot na microSD kartu
6. microUSB konektor
7. Reproduktor
8. Závít na držák
9. Tlačítko RESET
10. Zapínací / Vypínací tlačítko

3. Připojení k aplikaci

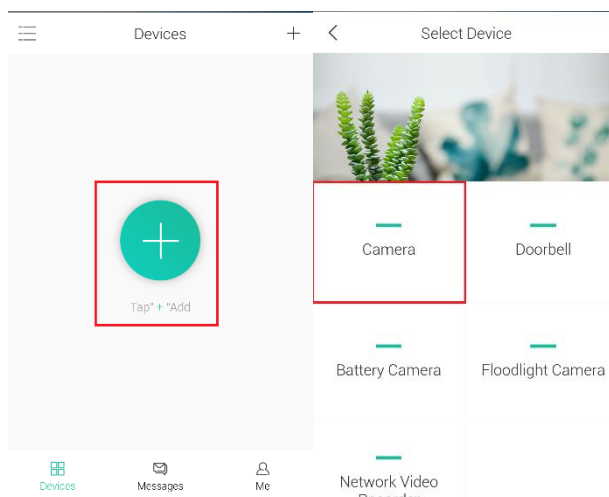
- a) Do mobilního telefonu stáhněte, přes aplikaci App Store nebo Google play zdarma aplikaci „**CloudEdge**”, popř. naskenujte QR kód



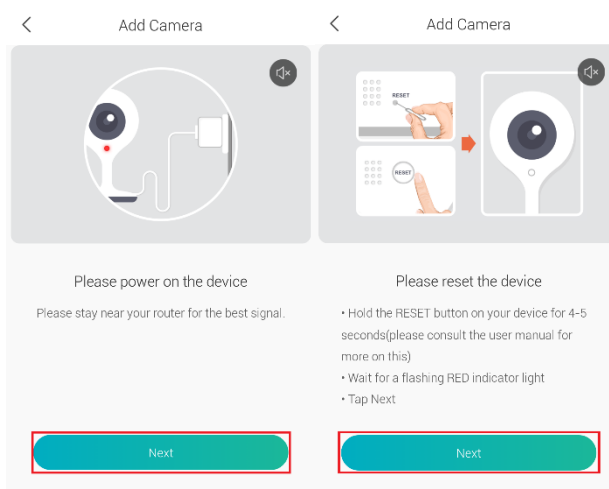
b) Spustíte aplikaci „CloudEdge“ a provedete registraci



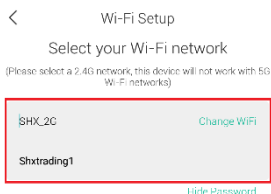
c) Pro připojení nového zařízení stiskněte tlačítko „+“ a následně vyberte možnost „Camera“



d) Zapněte zařízení a podržte tlačítko restart po dobu 5 vteřin, dokud nezačne na zařízení pomalu blikat červená LED dioda a neuslyšíte tón, poté klepněte na tlačítko „next“



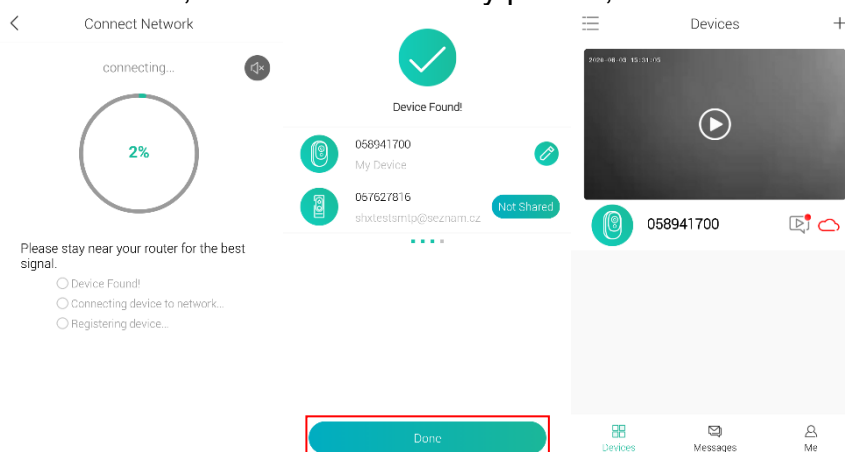
e) Vyberte svou domácí Wi-Fi síť a zadejte své heslo, poté klepněte na tlačítko „next“ ,



f) Přiložte displej s QR kódem před objektiv zařízení, v maximální vzdálenosti 15cm



g) Jakmile ze zařízení uslyšíte tón, začne se zařízení připojovat WI-FI, po dokončení instalace, můžete sledovat živý přenos,

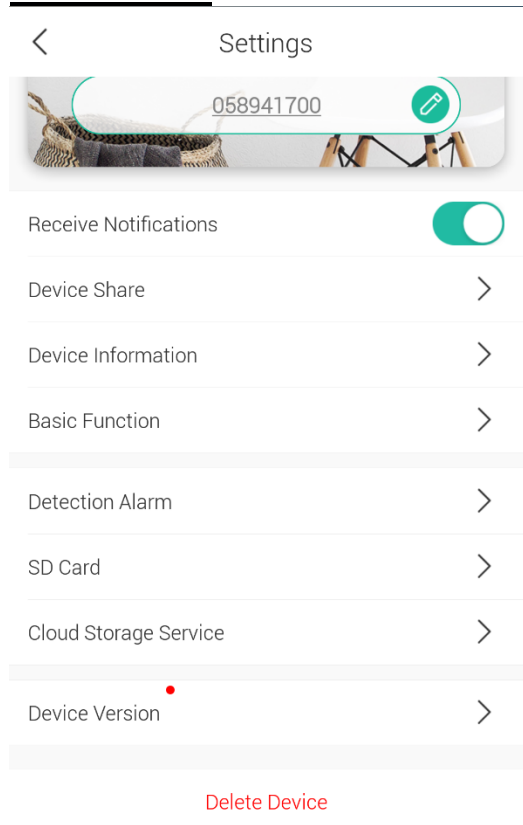


4. Přehled aplikace

Hlavní obrazovka



Nastavení



Sdílení kamery s ostatními

Základní informace o zařízení

Nastavení základních funkcí (přetočení, hlasitost, přísvit...)

Nastavení citlivosti detekce pohybu

Nastavení nahrávání na paměť. kartu

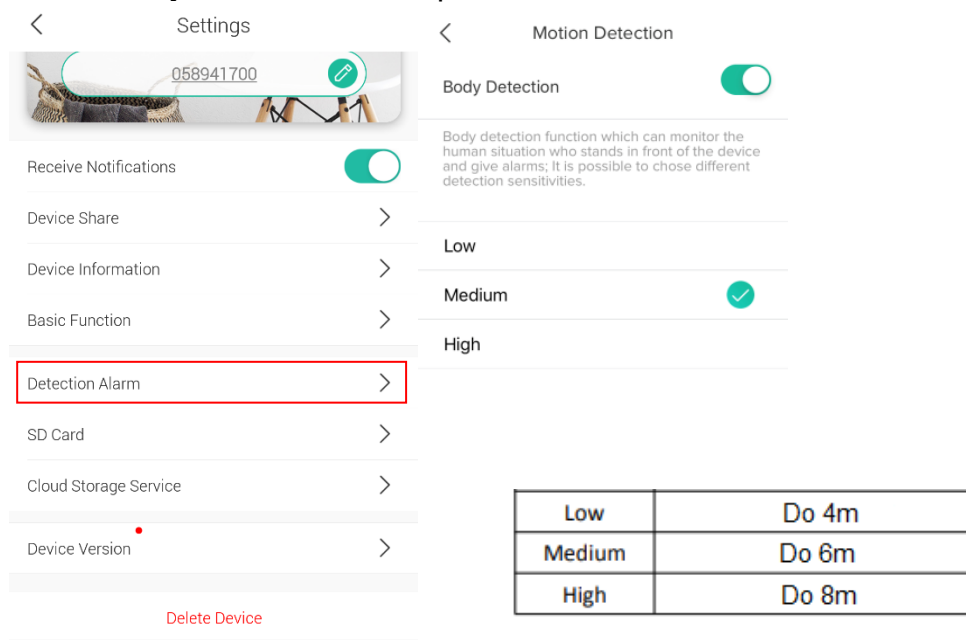
Nastavení cloudu - placená služba

Verze firmwaru zařízení

Odebrat zařízení z aplikace

PIR nastavení

PIR detekce těla je standardně zapnuta. Výchozí citlivost je „střední“ a detekční vzdálenost je 6 metrů, změnu provedete v nastavení zařízení.



The screenshot shows the 'Settings' menu on the left and the 'Motion Detection' settings on the right. The 'Body Detection' toggle is turned on. The sensitivity is set to 'Medium', which is highlighted with a green checkmark. A table below shows the detection ranges for each sensitivity level:

Low	Do 4m
Medium	Do 6m
High	Do 8m

TIP: Vyšší citlivost nabízí delší detekční vzdálenost, ale vede k více falešným poplachům. Při instalaci zařízení do venkovního prostředí doporučujeme nastavit úroveň citlivosti na hodnotu „**Low**“ nebo „**Medium**“.

Zaznamená-li zařízení pohyb, zobrazí se:

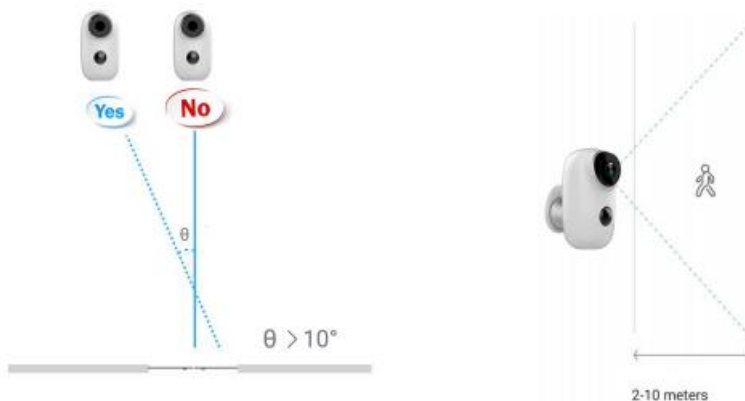
- Zvuk alarmu v aplikaci (je potřeba upozornění aktivovat v mobilním nastavení),
- Upozornění v aplikaci (je potřeba, povolit upozornění v mobilním nastavení),
- Zařízení pořídí alarmový snímek a videozáznam, který uloží na SD kartu.

5. Snížení poplašných alarmů

- Neinstalujte zařízení před objekty s jasnými světly, včetně slunečního záření, jasných světelných kontrolních světel atd.,
- Neumísťujte zařízení příliš blízko k místu, kde se často pohybují vozidla. Na základě mnoha testů je doporučená vzdálenost mezi kamerou a vozidlem 15 metrů,
- Neumísťujte zařízení před zrcadlo,
- Zařízení udržujte nejméně 1 metr od všech bezdrátových zařízení, včetně směrovačů a telefonů Wi-Fi, aby se zabránilo bezdrátovému rušení.

6. Oblast monitorování

Při instalaci zařízení není doporučeno, aby snímač PIR byl vertikálně obrácen směrem k pohybujícímu se objektu, jinak by zařízení nezaznamenalo pohyb. Doporučujeme vytvořit úhel mezi snímačem PIR a detekovaného objektu větší než 10 stupňů



7. Závěrečná ustanovení

Ovládání přístroje se může v závislosti na jednotlivých sériích drobně lišit.

Přístroj používejte v souladu s platnými právními předpisy. Dodavatel nenese žádnou odpovědnost za použití přístroje v rozporu s těmito předpisy.

Návod je majetkem společnosti SHX Trading s.r.o. Veškeré kopírování, či jiné používání musí být se souhlasem této společnosti.