

9CH WiFi NVR rekordér Secutek SLG-NVR2108PGEW

Návod k obsluze

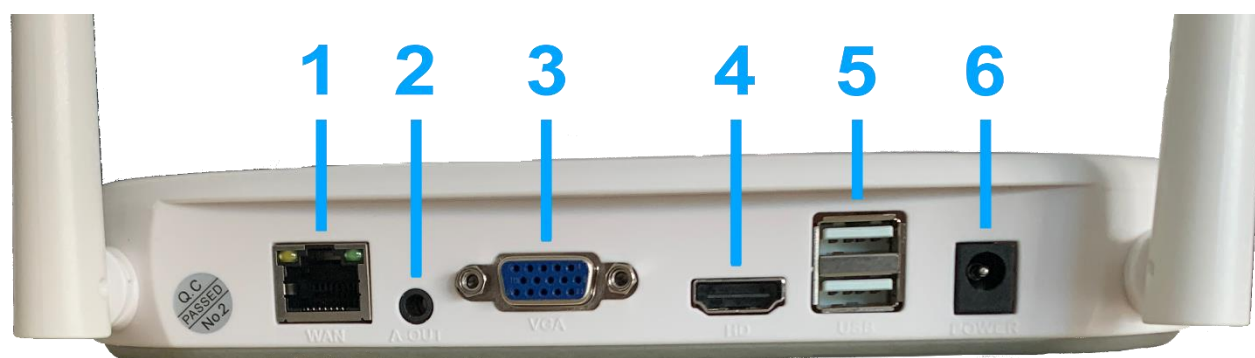


Kontakt na dodavatele:
SHX Trading s.r.o.
Hrusická 2616/3, Praha 4

Obsah balení

1. NVR zařízení
2. Myš k ovládání NVR
3. Sáček se šrouby
4. AC napájecí adaptér
5. Uživatelský manuál

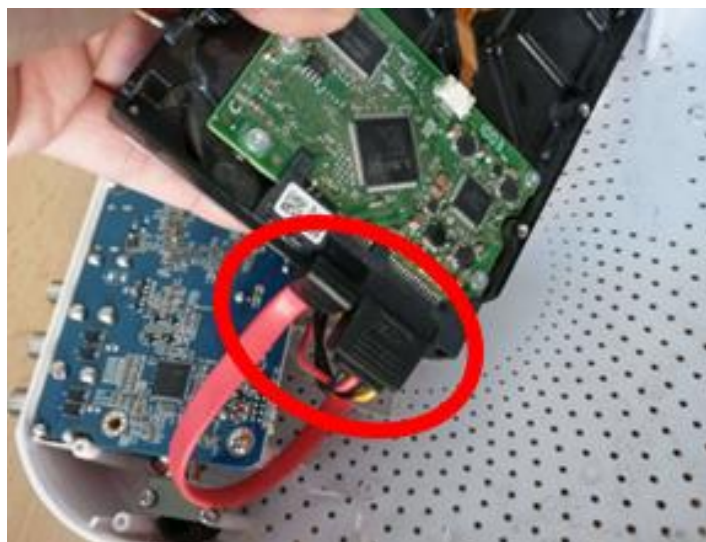
Popis zařízení



1. Připojení pro LAN / Ethernet
2. Audio výstup
3. VGA připojení k monitoru
4. HDMI připojení k monitoru
5. USB připojení
6. AC připojení k napájení zařízení

Nainstalování harddisku

1. **Ujistěte se, že zařízení je odpojeno od elektřiny!**
2. Pomocí křížového šroubováku vyšroubujte 4 krajní + 1 prostřední šroubek.
3. Pomocí 4 šroubů, které naleznete v příložené v balení přišroubujte harddisk k zadnímu krytu.
4. Připojte k harddisku 2 kabely, které naleznete odpojené.



5. Zašroubujte zadní kryt i s harddiskem zpět.

Připojení NVR

1. NVR připojte ke zdroji elektřiny pomocí síťového adaptéru, který naleznete v balení.
2. Pokud chcete využívat P2P připojení připojte LAN kabel s připojením k internetu, například z Vašeho routeru.
3. Nakonec připojte monitor přes VGA, či HDMI a USB myš k ovládání NVR.





Závěrečná ustanovení

Budeme rádi, pokud vás zaujmou i další produkty z naší nabídky.

Ovládání přístroje se může v závislosti na jednotlivých sériích drobně lišit.

Přístroj používejte v souladu s platnými právními předpisy. Dodavatel nenese žádnou odpovědnost za použití přístroje v rozporu s těmito předpisy.

Návod je majetkem společnosti SHX Trading s.r.o. Veškeré kopírování či jiná forma šíření musí být se souhlasem této společnosti.

Pokud v návodu naleznete nějaké nepřesnosti, neváhejte nás kontaktovat pomocí výše uvedených údajů.