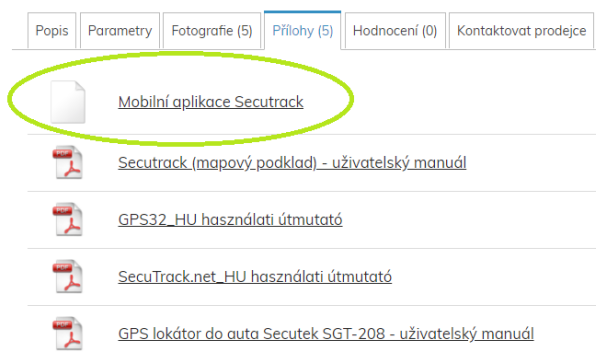


Aplikace Secutrack

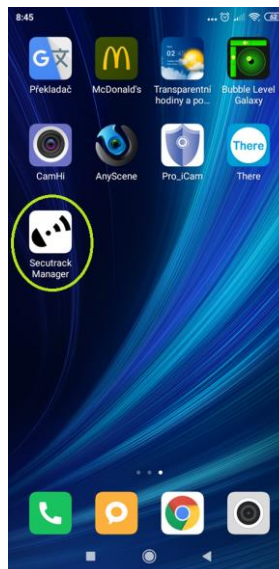
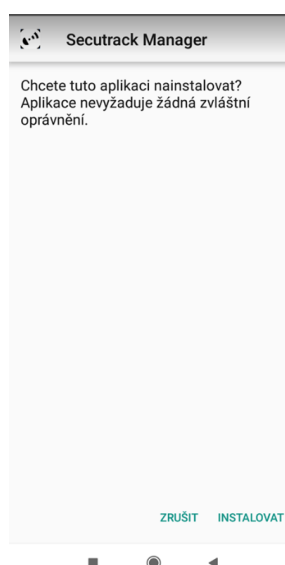
Návod k obsluze

1. Přihlášení

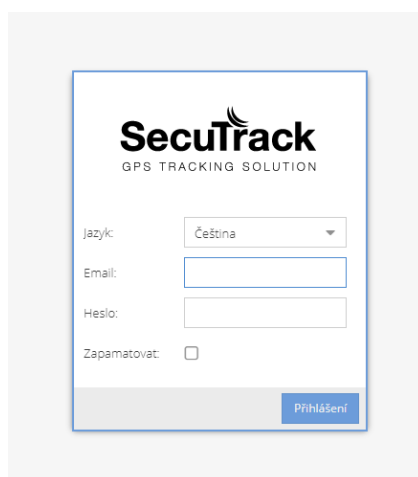
Aplikaci si stáhněte na našich stránkách v přílohách u lokátorů na produktové kartě.



Aplikace nainstalujte a otevřete.

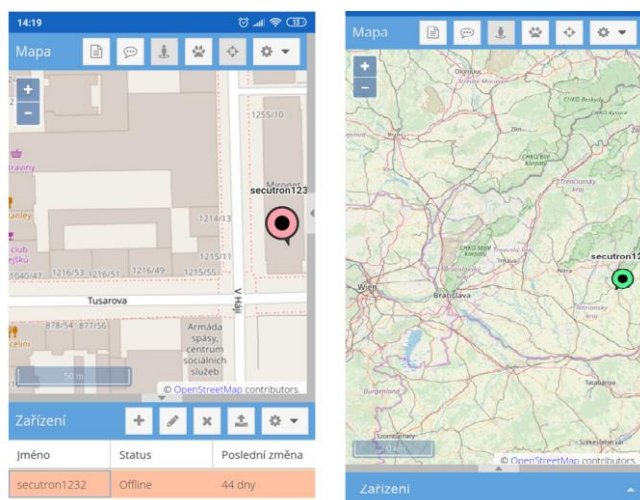


Vyplňte Vaše přihlašovací údaje. Údaje naleznete na krabičce od lokátoru.

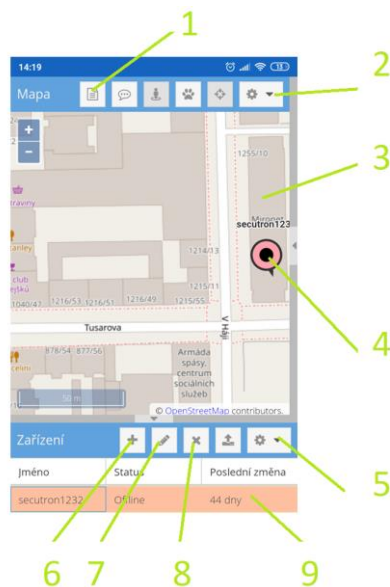


The image shows a login form for SecuTrack. At the top, the logo 'SecuTrack' is displayed with the tagline 'GPS TRACKING SOLUTION' below it. The form includes a language dropdown menu set to 'Čeština', an 'Email:' input field, a 'Heslo:' (password) input field, and a 'Zapamatovat:' (remember me) checkbox. A blue 'Přihlášení' (login) button is located at the bottom right of the form.

Po přihlášení již vidíte online pohyb lokátoru. Pokud je šipka zelená znamená to , že je lokátor v pohybu. Červená šipka značí j, že je lokátor uspaný a offline.



2. Popis platformy



- 1- Historie
- 2- Nastavení účtu + odhlášení z účtu
- 3- Mapový podklad
- 4- Aktuální poloha
- 5- Nastavení zařízení
- 6- Přidání dalšího zařízení
- 7- Změna zařízení
- 8- Odebrání zařízení
- 9- Stav zařízení

3. Historie

- 1 - Pro historii rozklikněte klikněte na ikonku 1.
- 2 – Vyberte položku trasa
- 3 – Vyberte zařízení, období a pro zobrazení šipek (markety)
- 4 – Pro zobrazení klikněte na ikonu zobrazit
- 5 – Pro vymazání vybrané historie klikněte na ikonku vyprázdnit.

6 – Pokud chcete data exportovat, klikněte na ikonu Exportovat.

3. Závěrečná ustanovení

Ovládání přístroje se může v závislosti na jednotlivých sériích drobně lišit.

Přístroj používejte v souladu s platnými právními předpisy. Dodavatel nenes žádnou odpovědnost za použití přístroje v rozporu s těmito předpisy.