

Digitální dveřní kukátko Secutek SSF-DD35

Návod k obsluze



Kontakt na dodavatele

SHX Trading s.r.o.

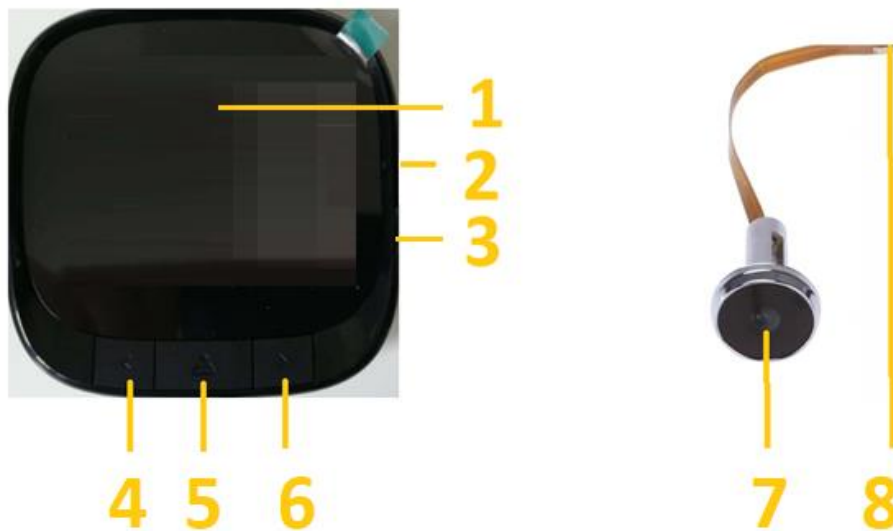
Hrusická 2616/3, Praha 4 – 141 00

Podrobný manuál

1. Obsah balení

- Monitor
- Kukátko s kamerou
- Instalační šrouby a podložka
- Micro USB napájecí kabel
- Uživatelský manuál v AJ

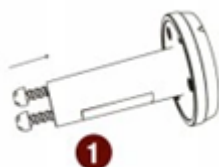
2. Popis zařízení



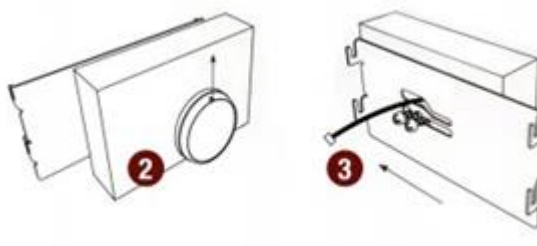
- 1 – Displej
- 2 – Tlačítko reset
- 3 – Konektor napájení
- 4 – Tlačítko vlevo
- 5 – Tlačítko ON/OFF
- 6 – Tlačítko vpravo
- 7 – Čočka kamery
- 8 – Konektor připojení kamery k monitoru

3. Instalace zařízení

Krok 1 - Podle tloušťky dveří vyberte vyhovující šroub a zašroubujte jej do otvoru v kukátku,

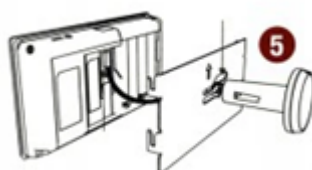


Krok 2- 3 - Vložte dveřní kukátko do dveří a z druhé strany připevněte kovový držák. FPC kabel prostrčte kovovým držákem. Šroub utáhněte.



Krok 4 – Zařízení plně nabijte pomocí micro USB kabelu.

Krok 5 - Připojte FPC z venkovní jednotky ke konektoru vnitřní jednotky ve správném směru. Nasuňte displej na kovový držák.



Jakmile je kukátko nainstalované, stisknutím tlačítka „**ON/OFF**“ se vnitřní displej zapne a vy vidíte děj před dveřmi.

4. Ovládání zařízení

- a) **Zapnutí/Vypnutí:** dlouhým stisknutím tlačítka „**ON/OFF**“ se vnitřní displej rozsvítí.
- b) **Pořízení fotografie:** Je-li spuštěn monitor v pohotovostním režimu, stiskněte krátce tlačítko „**ON/OFF**“, zařízení pořídí fotografii. Fotografie je uložena do interní paměti.
- c) **Prohlížení fotografií:** V pohotovostním režimu stiskněte krátce tlačítko „**Doprava**“ nebo „**Doleva**“
- d) **Vymazání fotografií:** Pro vymazání všech záznamů, stiskněte na dobu 3 vteřin tlačítko „**Doleva**“. Pro vymazání jedné fotografie stiskněte průběhu prohlížení fotografií na dobu 3 vteřin tlačítko „**Doprava**“,
- e) **Automatické vypnutí:** V pohotovostním režimu stiskněte po dobu 3 vteřin tlačítko „**Doprava**“ a vyberte si možnost vypnutí 15s/25s/off.



5. Závěrečná ustanovení

Ovládání přístroje se může v závislosti na jednotlivých sériích drobně lišit.

Přístroj používejte v souladu s platnými právními předpisy. Dodavatel nenesе žádnou odpovědnost za použití přístroje v rozporu s těmito předpisy.

Návod je majetkem společnosti SHX Trading s.r.o. Veškeré kopírování, či jiné používání musí být se souhlasem této společnosti.