

Přenosná WiFi minikamera s PIR senzorem Zetta Z9

Návod k obsluze



Kontakt na dodavatele:

SHX Trading s.r.o.

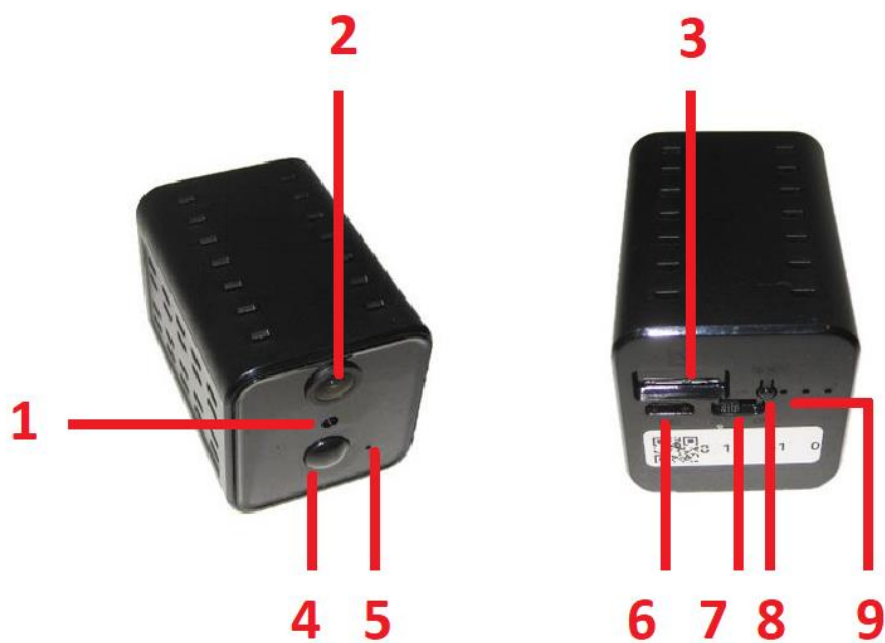
Hrusická 2616/3, 141 00 Praha 4

1. Obsah balení

- Kamera
- Napájecí kabel
- Návod v AJ



2. Zobrazení přístroje



1 – Světelné čidlo

2 – Čočka kamery

3 – Slot micro SD karty

4 – PIR čidlo

5 – Mikrofon

6 – Napájecí micro
USB konektor

7 – Páčka ON/OFF

8 – Reset

9 – Signalizační diody

Signalizace diod

Červená LED dioda

Svídí: zařízení se nabíjí

Nesvídí: nabíjení je dokončeno

Modrá LED dioda

Tato dioda značí zapnutí zařízení a připojení k WiFi.

Bliká: Kamera čeká připojení k místní WiFi síti či se nachází AP módu

Svídí: Kamera je připojena k místní WiFi

Červená a modrá

Bliká: reset zařízení

3. Rychlý start

- Vložte do zařízení micro SD kartu.
- Zařízení plně nabijte pomocí přiloženého kabelu přes zapnuté PC či pomocí 5V adaptéru ze sítě. Nabíjení je signalizováno rozsvícením červené diody. Plné nabití je signalizováno zhasnutím této diody.
- Přepněte přepínač ON/OFF do pozice ON.
- Připojte kameru k aplikaci **Hopeway**.

4. Připojení k aplikaci

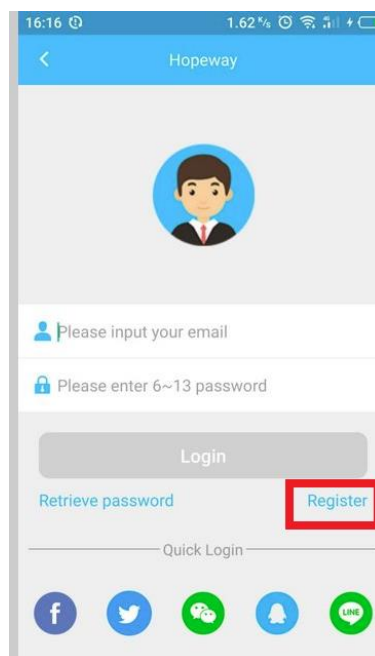
1. Stáhněte si do svého mobilního telefonu aplikaci „**Hopeway**“, z obchodu play (android) či App storu (iphone).

2. Nainstalujte aplikaci.



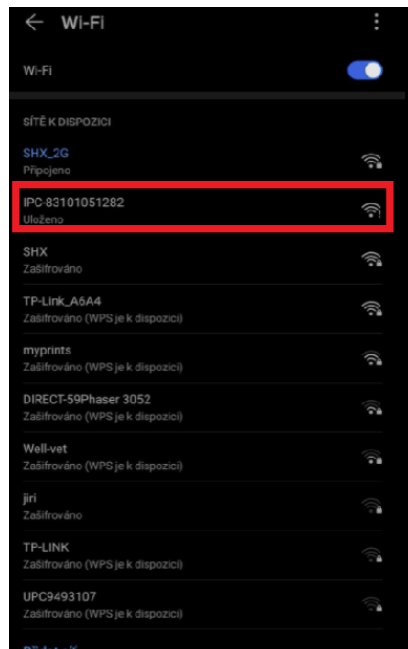
3. Otevřete aplikaci „**Hopeway**“ a zaregistrujte se.

4. Vytvořte nový účet, pokud jej ještě nemáte. Na e-mail vám bude zaslán ověřovací kód, zadejte jej do aplikace. V opačném případě se jednoduše přihlaste pomocí svého stávajícího účtu.



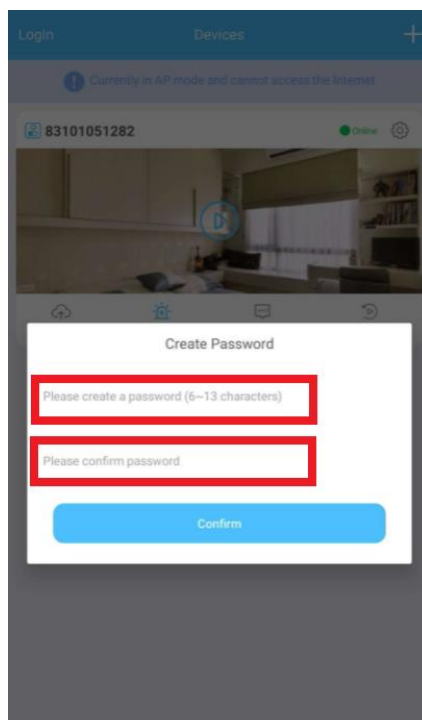
5. Zapněte kameru páčkou ON/OFF

6. Připojte se k WiFi síti kamery IPC.....



7. Po přihlášení se kamera automaticky nakonfiguruje. Pokud by se tak nestalo, klikněte na ikonku + a poté přidejte kameru buď přes AP config či naskenováním QR kódem.

8. Poté budete vyzváni k vytvoření hesla kamery. Zvolte libovolné heslo o 6-13 znacích.

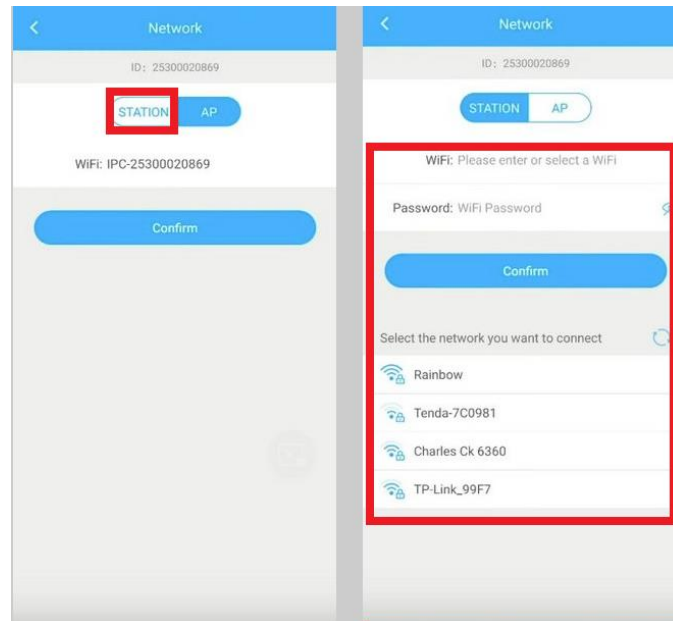


9. Pro připojení kamery k místní wifi síti klikněte na ikonku nastavení (ozubené kolečko), vyberte možnost „**Network**“.

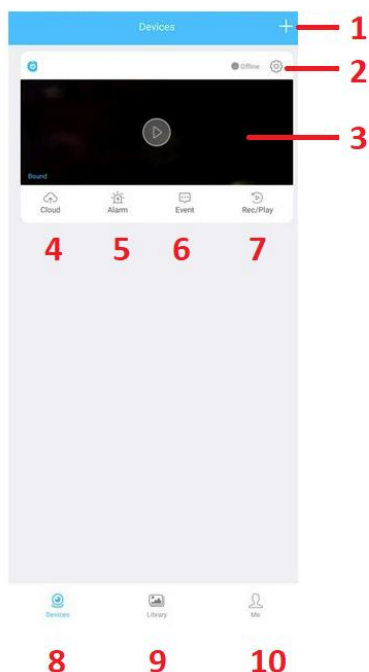
Vyberte záložku **Station** pro připojení k místní WiFi a zvolte danou síť.

Nakonec vyplňte heslo WiFi sítě a potvrďte kliknutím na ikonku Confirm.

Pozn. AP mode představuje připojení k WiFi hotspotu kamery – tzn. nelze se ke kameře připojit vzdáleně přes internet, ale musíte být v dosahu sítě kamery



10. Poté, můžete využívat veškeré funkce kamery. Živý náhled, přehrávání nahrávek, nahrávání nahrávek do telefonu či nastavení alarmu kamery.



1 – Přidání kamery

2 – Nastavení kamery

3 – Živý náhled

4 – Cloud – placený

5 – Aktivace alarmu (notifikací)

6 – Seznam alarmů

7 – Přehrávání záznamů z karty či cloudu

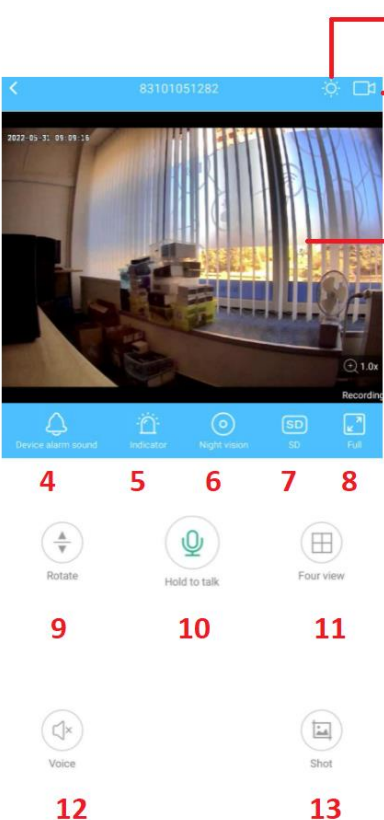
8 – záložka se seznamem přidaných kamer

9 – Uložené záznamy do telefonu či na micro SD kartu

10 – Informace a nastavení aplikace

5. Živý náhled

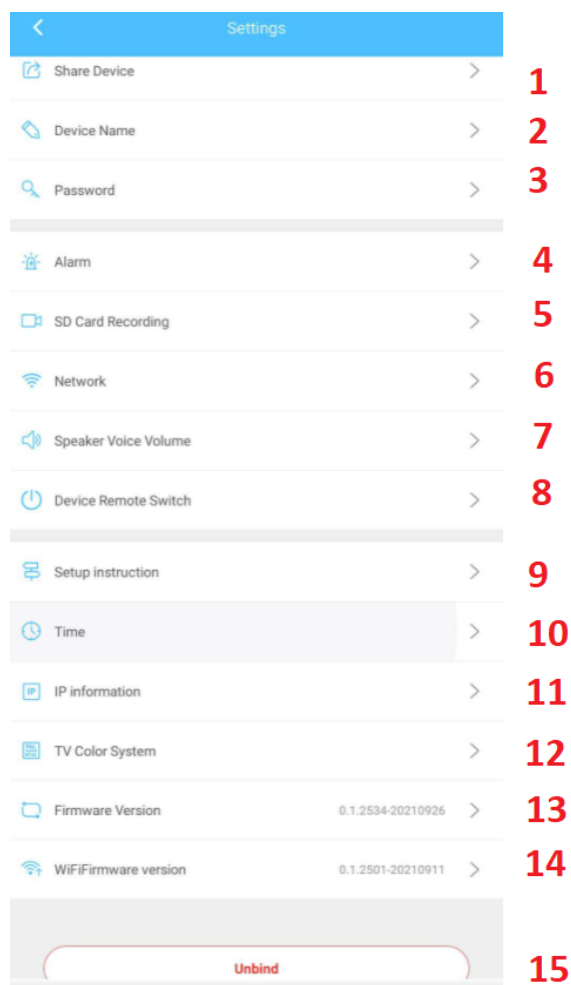
Pro živý náhled vyberte ze seznamu danou kameru a klikněte na její obrazovku.



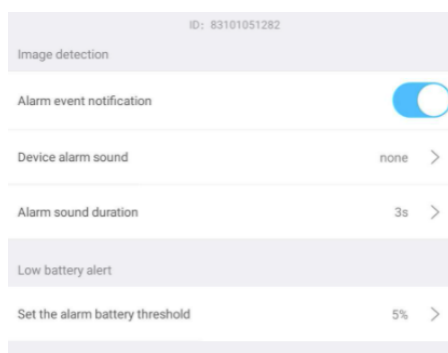
1 – Nastavení jasu
2 – Pořízení videa (uloží se do paměti telefonu)
3 – Živý náhled
4 – Aktivace/Deaktivace zvuku alarmu
5 – Vypnutí/zapnutí signalizačních diod
6 – Noční přísvit
7 – Nastavení rozlišení
8 – Celá obrazovka náhledu
9 – Otočení obrazu
10 – Reprodukční (nemusí být podporováno)
11 – Zobrazení více kamer v živém náhledu
12 – Příjem zvuku
13 – Pořízení snímku (uloží se do paměti telefonu)

6. Podrobné nastavení kamery

Pro nastavení jednotlivých parametrů kamery klikněte na ikonku nastavení - „ozubeného kolečka“



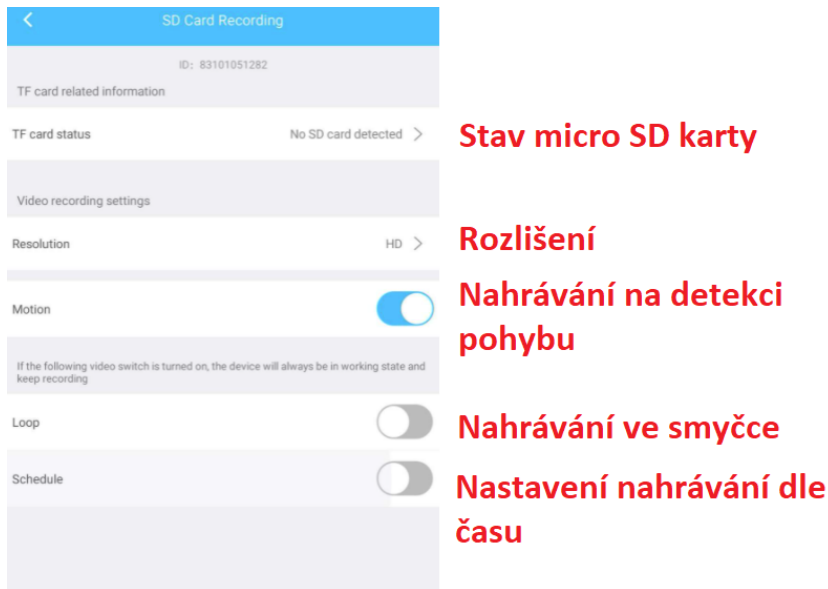
- 1 – Sdílení zařízení
- 2 – Změna názvu zařízení
- 3 – Změna hesla zařízení
- 4 – Nastavení alarmu



Aktivace notifikací
Zvuk alarmu
Délka alarmu

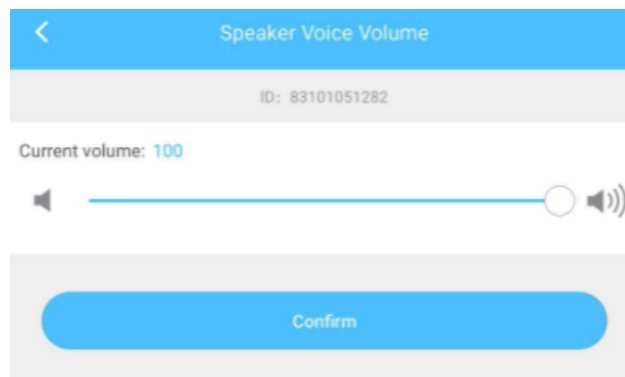
Nastavení upozornění
na nízký stav baterie

- 5 – Nastavení nahrávání na micro SD kartu



6 – Připojení k Místní WiFi

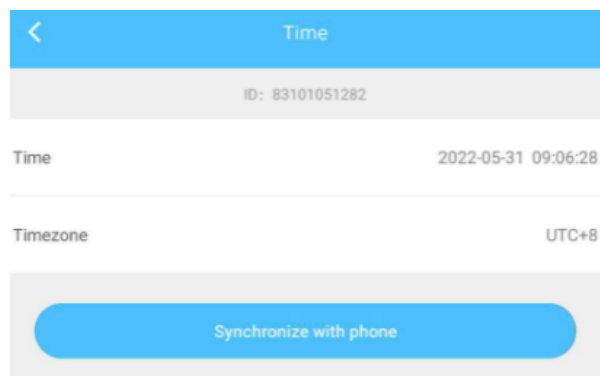
7 – Nastavení zvuku



8 – Vypnutí zařízení

9 – Test připojení

10 – Nastavení času o zóny



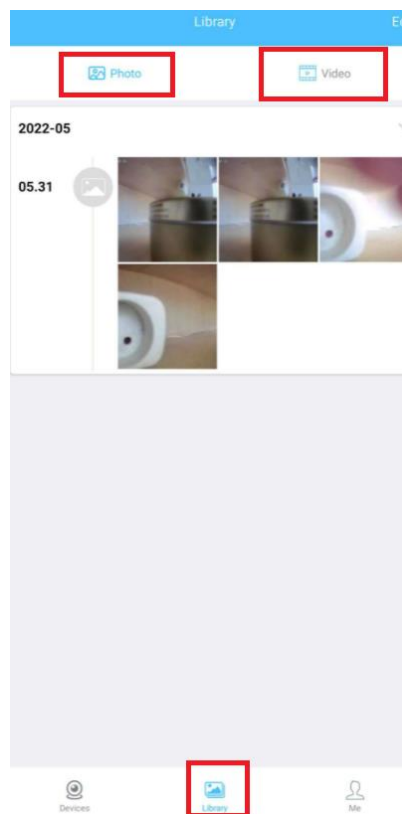
- 11 – IP informace
- 12 – Nastavení Pal/Ntsc
- 13 – Firmware verze
- 14 – WiFi firmware verze
- 15 – Odstranění kamery z aplikace

7. Přehrání záznamů

Přes aplikaci lze přehrávat záznamy zaznamenané manuálně (do telefonu) či uložené na micro SD kartu kamery.

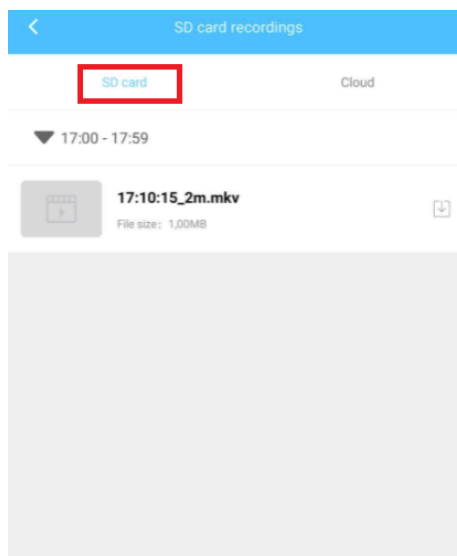
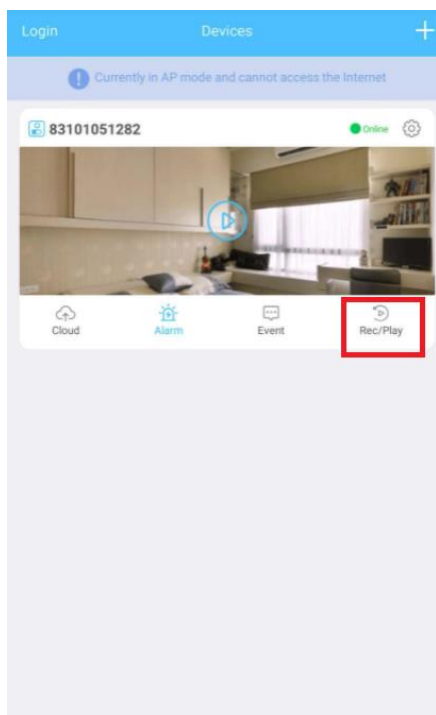
Záznamy v telefonu

Pro přehrání záznamů klikněte na ikonku **Library**, kterou naleznete na spodní. Dále zvolte složku fotografie či video.



Záznamy z micro SD karty

Pro přehrání záznamů klikněte na ikonku Rec/Play. Poté vyberte možnost SD. Nyní se Vám zobrazí seznam nahrávek z kamery, které můžete přehrát přímo v aplikaci.



Přenos souborů do PC

Vyjměte SD kartu ze zařízení a pomoci adaptéru ji vložte do PC, či jiného zařízení, kde chcete soubory prohlížet.

Pro přehrání záznamů je nutné použít **VLC player**.



8. Závěrečná ustanovení

Budeme rádi, pokud vás zaujmou i další produkty z naší nabídky.

Ovládání přístroje se může v závislosti na jednotlivých sériích drobně lišit.

Přístroj používejte v souladu s platnými právními předpisy. Dodavatel nenesе žádnou odpovědnost za použití přístroje v rozporu s těmito předpisy.

Návod je majetkem společnosti SHX Trading s.r.o. Veškeré kopírování či jiná forma šíření musí být se souhlasem této společnosti.

Pokud v návodu naleznete nějaké nepřesnosti, neváhejte nás kontaktovat pomocí výše uvedených údajů.