

Zapalovač s Full HD kamerou Secutek SAH-IP037

Návod k obsluze



Kontakt na dodavatele

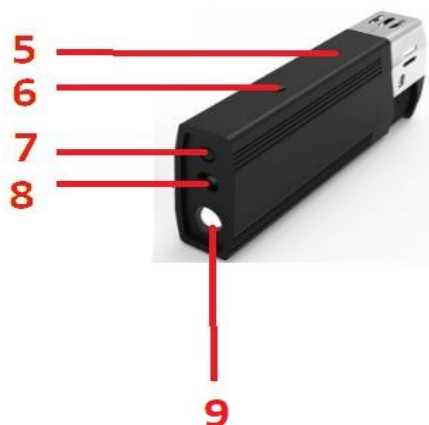
SHX Trading s.r.o.

Hrusická 2616/3, Praha 4

1. Obsah balení

- Zapalovač s WiFi kamerou
- Adaptér na SD kartu
- Uživatelský manuál v AJ

2. Popis produktu



- | | |
|----------------------------|-----------------------|
| 1. Vrchní část zapalovače | 5. Signalizační dioda |
| 2. Reset | 6. Tlačítko IR diody |
| 3. Slot pro micro SD kartu | 7. Tlačítko ON/OFF |
| 4. Spodní část zapalovače | 8. Čočka kamery |
| | 9. IR Dioda |

3. Začátek

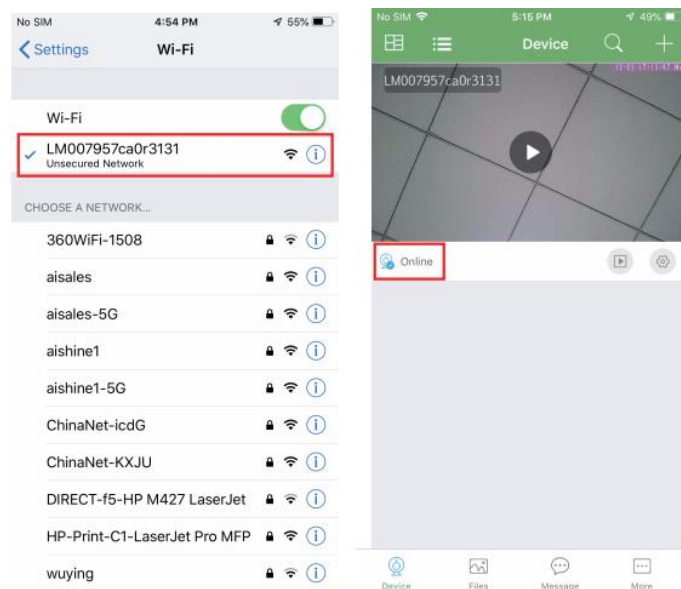
1. Nabijte zařízení připojením k PC či Napájecímu USB adaptéru 5V. Během nabíjení svítí zelená signalizační dioda. Plné nabití je signalizováno zhasnutím této diody.
2. Vložte naformátovanou micro SD kartu do zařízení
3. Spojte vrchní a spodní část zařízení



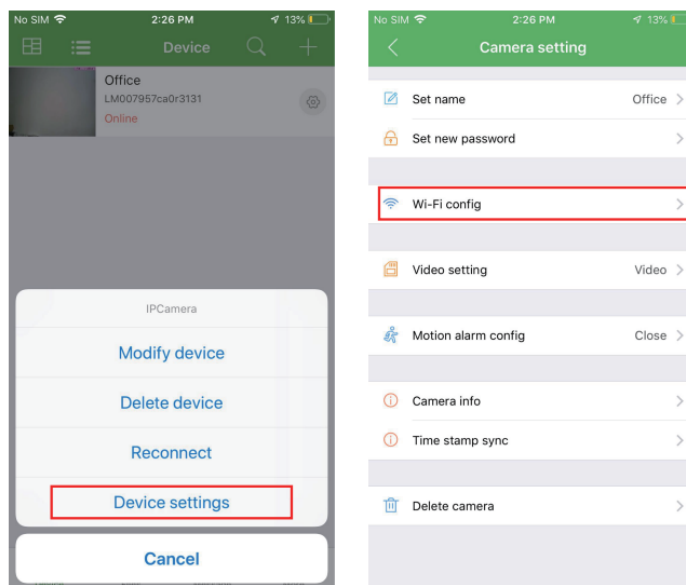
4. Zapněte zařízení dlouhým stiskem tlačítka ON/OFF
5. Spárujte zařízení k aplikaci „**HDSmartIPC**“.

4. Připojení k aplikaci

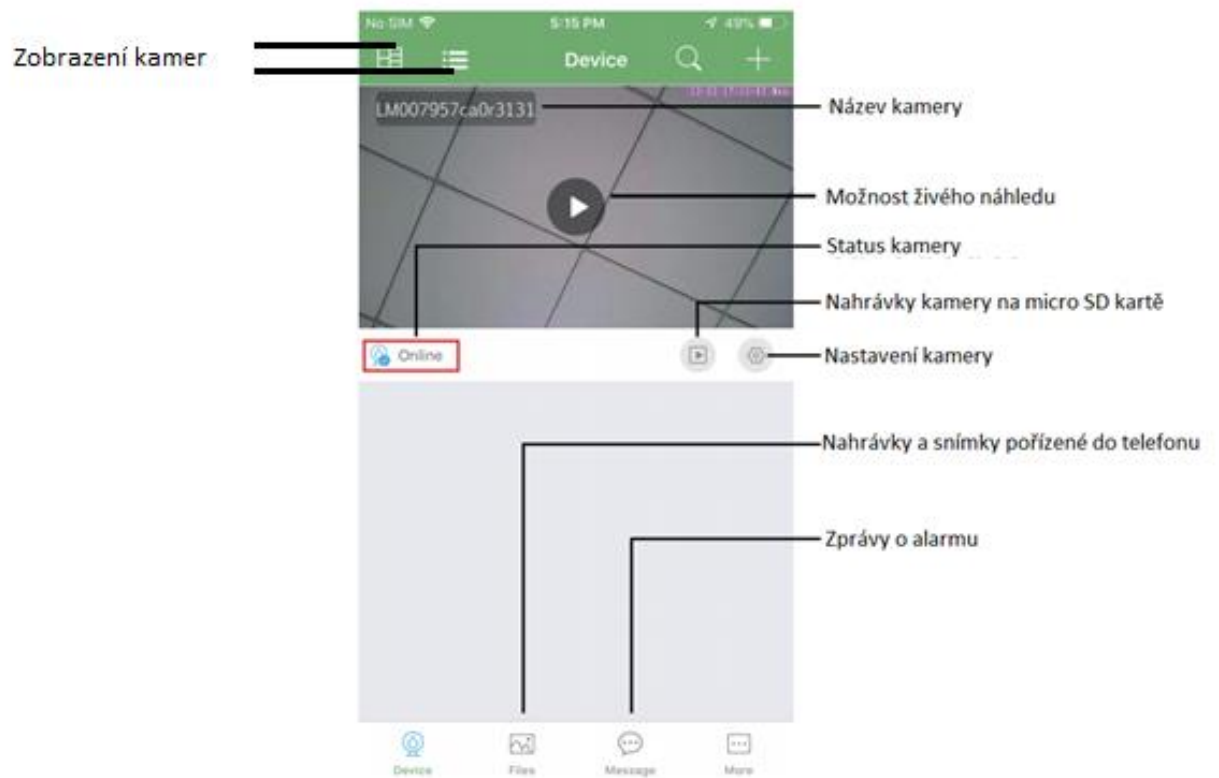
1. Stáhněte si do svého mobilního telefonu aplikaci „**HDSmartIPC**“, z obchodu play (android) či App storu (iphone).
2. Nainstalujte aplikaci „**HDSmartIPC**“.
3. Připojte se k WiFi síti kamery **AI.....**
4. Otevřete aplikaci „**HDSmartIPC**“ a kamera se automaticky nakonfiguruje. Pokud by se tak nestalo, klikněte na ikonku + a poté přidejte kameru buď přes LAN či naskenováním QR kódem.



5. Pro připojení kamery k místní wifi síti klikněte na ikonku nastavení (ozubené kolečko), vyberte možnost „**Device settings**“ a „**Wi-Fi config**“.
Poté vyberte místní síť, ke které chcete kameru připojit a vyplňte její heslo.

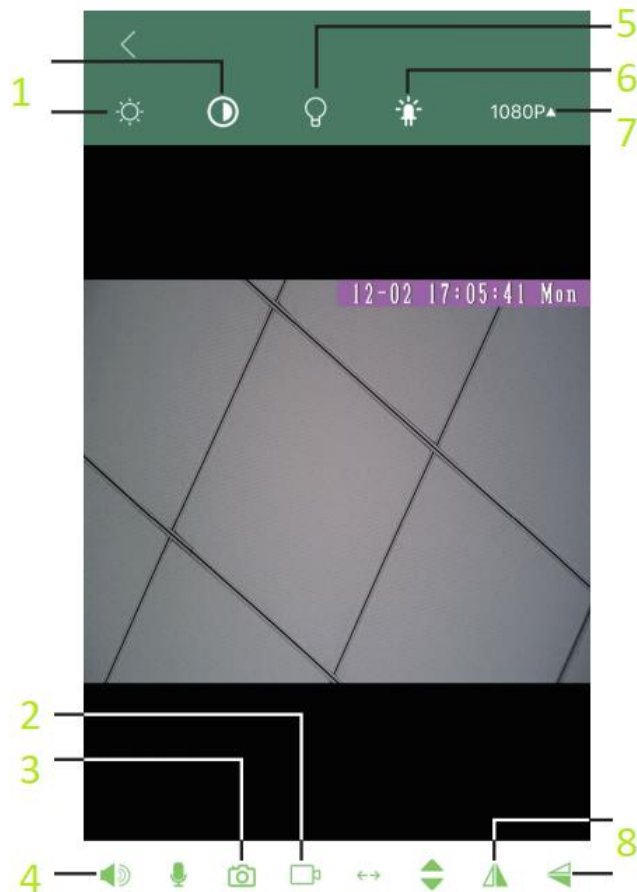


6. Poté, můžete využívat veškeré funkce kamery. Živý náhled, přehrávání nahrávek, nahrávání nahrávek do telefonu či nastavení alarmu kamery.



5. Živý náhled

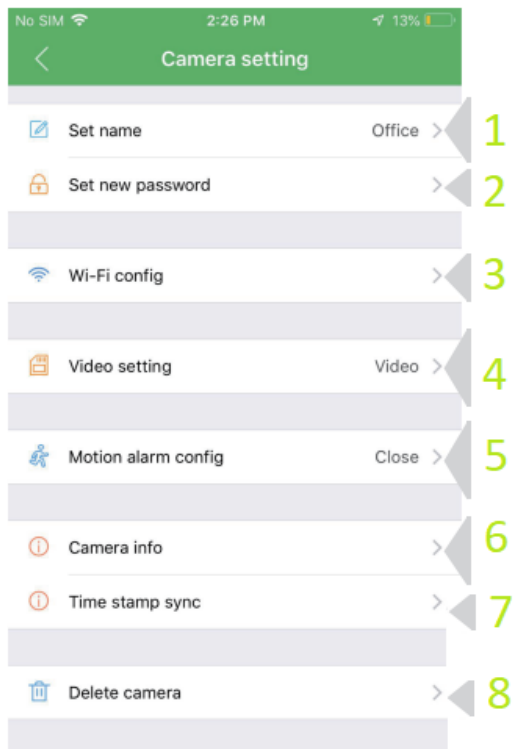
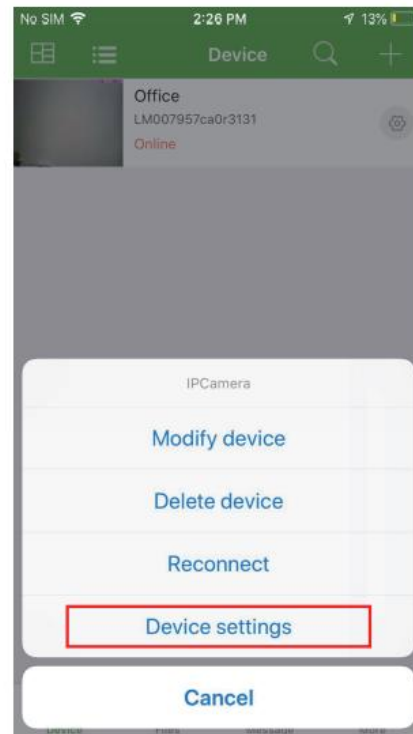
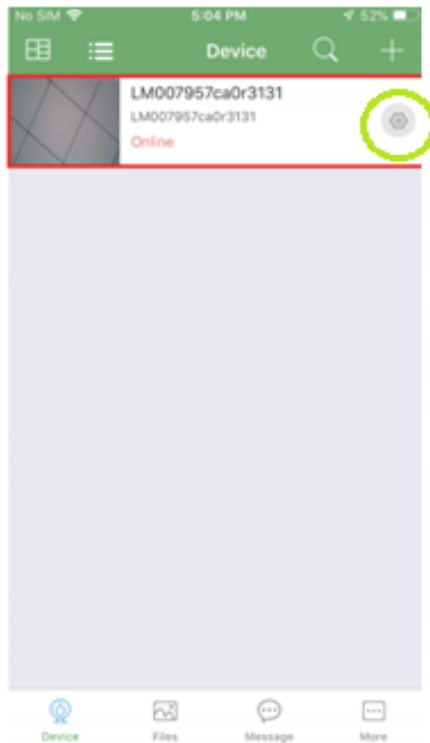
Pro živý náhled vyberte ze seznamu danou kameru a klikněte na její obrazovku.



- 1 - Nastavení obrazu
- 2 – Pořízení videa (uloží se do paměti telefonu)
- 3 – Pořízení snímku (uloží se do paměti telefonu)
- 4 – Zapnutí audia
- 5 – Zapnutí přisvitu
- 6 – Vypnutí/ zapnutí signalizační diody
- 7 – Nastavení rozlišení
- 8 – Otočení obrazu náhledu

6. Podrobné nastavení kamery

Pro nastavení jednotlivých parametrů kamery klikněte na ikonku „ozubeného kolečka“ a poté „Device setting“.



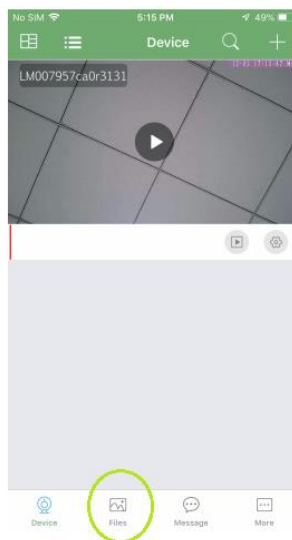
- 1 – Nastavení názvu kamery
- 2 – Nastavení kamery
- 3 – Připojení kamery k místní WiFi síti
- 4 – Nastavení nahrávání (mód nahrávání, rozlišení, audio přepis nahrávek)
- 5 – Nastavení alarmu na detekci pohybu
- 6 – Informace o kameře
- 7 – Nastavení data a času
- 8 – Vymazání kamery ze seznamu.

7. Přehrání záznamů

Přes aplikaci lze přehrávat záznamy zaznamenané manuálně (do telefonu) či uložené na microSD kartu kamery.

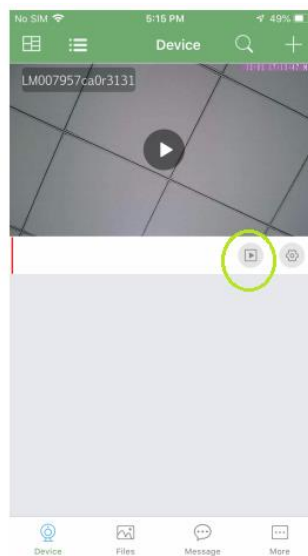
Záznamy v telefonu

Pro přehrání záznamů klikněte na ikonku Files, kterou naleznete v seznamu jednotlivých kamer.



Záznamy z microSD karty

Pro přehrání záznamů klikněte na ikonku Playback. Poté se Vám zobrazí seznam nahrávek z kamery, které můžete přehrát přímo v aplikaci.



FAQ – často kladené dotazy

D: Zařízení se nemůže připojit k WiFi?

O: Zmačkněte na 10 sekund Reset a poté minutu počkejte.

D: Živý videonáhled není ostrý a jasný?

O: Snižte rozlišení. Pravděpodobně nestíhá vaše síť rychlý WiFi přenos.

D: Nastavení detekce pohybu a alarm?

O: Nastavte si vhodnou citlivost. Pokud nastane pohyb vyšle kamera alarm do telefonu, zároveň začne záznam na MicroSD kartu.

D: Zapomněl(a) jsem heslo nebo se obraz nezobrazuje korektně?

O: Proveďte reset podle první odpovědi v této kapitole.



8. Závěrečná ustanovení

Ovládání přístroje se může v závislosti na jednotlivých sériích drobně lišit.

Přístroj používejte v souladu s platnými právními předpisy. Dodavatel nenesе žádnou odpovědnost za použití přístroje v rozporu s těmito předpisy.

Návod je majetkem společnosti SHX Trading s.r.o. Veškeré kopírování, či jiné používání musí být se souhlasem této společnosti.