



Digitální hodinky s diktafonem SR-600

(REC109)

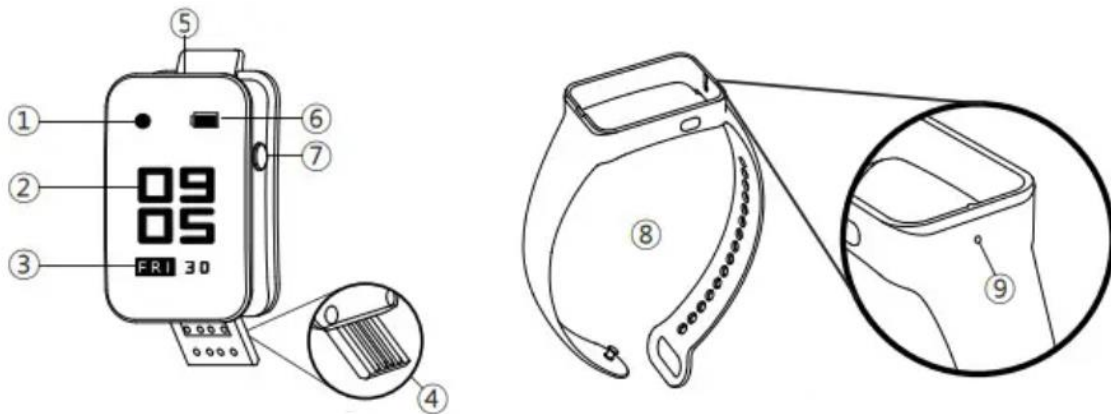


Kontakt na dodavatele:

Hrusická 2616/3

141 00, Praha 4

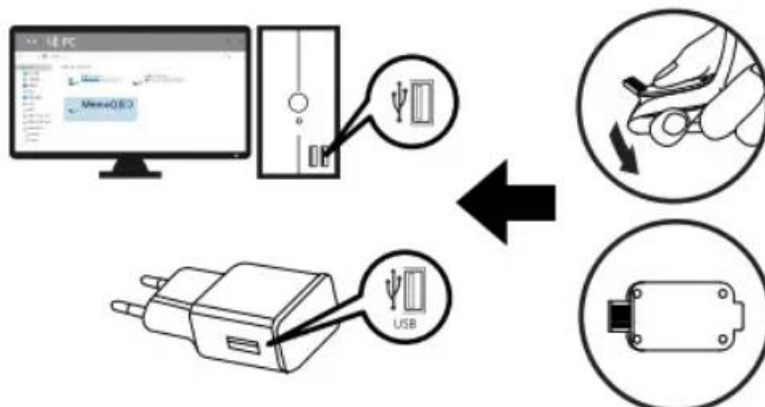
1. Popis



- 1 – Signalizace nahrávání
- 2 – Čas
- 3 – Datum
- 4 – USB konektor
- 5 – Mikrofon
- 6 – Stav baterie
- 7 – Tlačítko Power
- 8 – Pásek
- 9 – Otvor pro mikrofon

2. Nabíjení

- Opatrně sejměte pásek hodinek a připojte je přes USB konektor k zapnutému PC či 5V adaptéru.

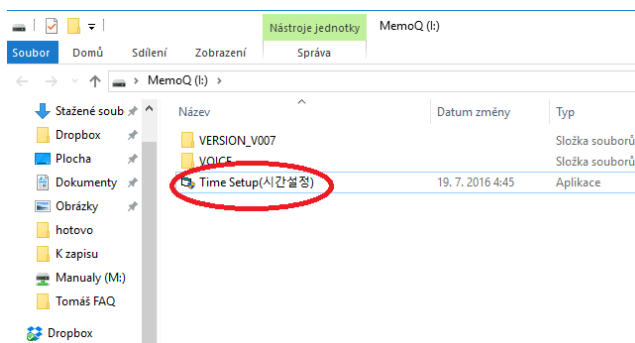


- Stav nabíjení je vidět na displeji hodinek.

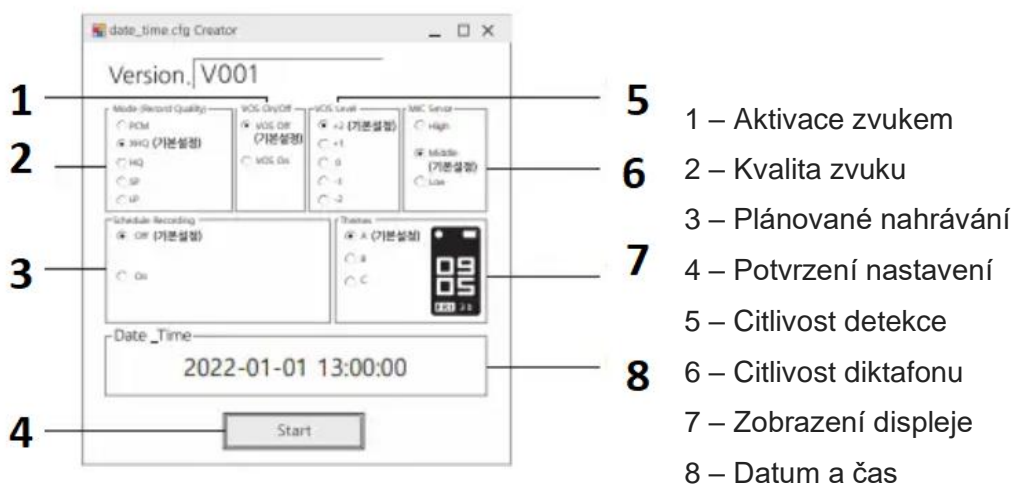


3. Nastavení zařízení

- Připojte zařízení k PC
- Příklad se zobrazí jako vyměnitelný disk
- Po otevření disku, otevřete soubor Time setup



- Zobrazí se Vám následující menu, kde lze nastavit kvalitu nahrávání, detekce hlasitosti, citlivost detekce, čas či zobrazení displeje.



Zobrazení displeje

A, B, C



A



B



C

Pozn. Škála citlivostí je od -2 (nejcitlivější) až +2 (nízká citlivost). Základně je nastavena 0.

- Po nastavení všech parametrů klikněte na Start
- Provedte testovací nahrávku – tím je nastavení hotovo.

4. Nahrávání

- Nastavte zařízení dle Vašich požadavků v programu Time setup.
- Zapněte zařízení dlouhým stiskem tlačítka Power. Rozsvítí se displej a indikace nahrávání bliká.
- Pro zobrazení nastavených parametrů a stavu nahrávky stiskněte krátce tlačítko Power.
- Nahrávání vypnete dlouhým stiskem tlačítka Power.

5. Připojení k PC – přehrání nahrávek

- Pokud chcete přehrávat nahrané soubory, připojte přístroj přes USB kabel k PC.
- Přístroj je třeba připojit ve vypnutém stavu.
- Přístroj se zobrazí jako vyměnitelný disk a nyní již můžete se soubory provádět stejné operace jako s běžným flash diskem.
- Pro přehrávání souborů postačí jakýkoliv přehrávač kompatibilní s vaším PC



Závěrečná ustanovení

Budeme rádi, pokud vás zaujmou i další produkty z naší nabídky.

Ovládání přístroje se může v závislosti na jednotlivých sériích drobně lišit.

Přístroj používejte v souladu s platnými právními předpisy. Dodavatel nenesе žádnou odpovědnost za použití přístroje v rozporu s těmito předpisy.

Návod je majetkem společnosti SHX Trading s.r.o. Veškeré kopírování či jiná forma šíření musí být se souhlasem této společnosti.

Pokud v návodu naleznete nějaké nepřesnosti, neváhejte nás kontaktovat pomocí výše uvedených údajů.