

5Mp IP kamera Secutek SPT-PT4K010S500

Návod k obsluze



Kontakt na dodavatele

SHX Trading s.r.o.

Hrusická 2616/3, Praha 4

Tel: 244 472 125

1. Popis kamery



- 1 – IR přisvit
- 2 – Čočka kamery
- 3 – Světelné čidlo pro přisvit
- 4 – LAN kabel
- 5 – Napájení 12V

2. Zprovoznění zařízení

- Do kamery připojte napájecí a síťový kabel (12V).
- Připevněte kameru na zeď/strop dle potřeby.
- Kameru je nyní možné používat – ovládat přiloženým softwarem do telefonu nebo propojit s NVR nahrávacím zařízením.

3. Stažení aplikace FreeIP

1. Stáhněte si aplikaci **FreeIP** z [Obchodu Play](#) (Android), nebo [App Store](#) (iOS).

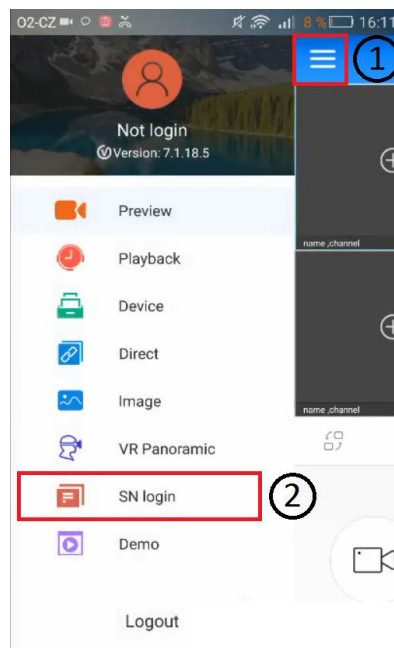
Android



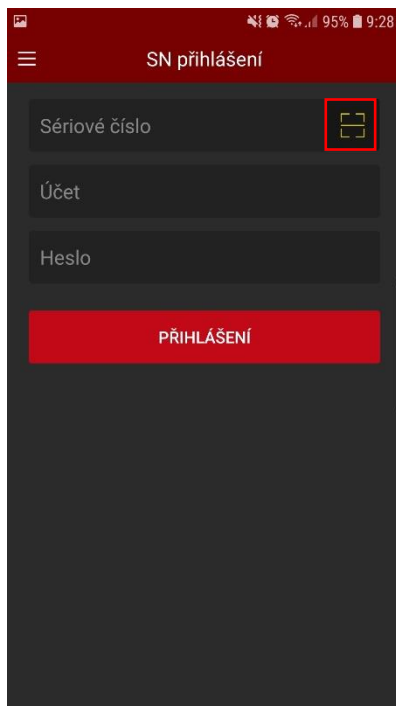
iOS



2. Zapněte aplikaci FreeIP
3. Po spuštění aplikace stiskněte **tlačítko vlevo nahoře** pro zobrazení menu a zde zvolte položku **SN login**.

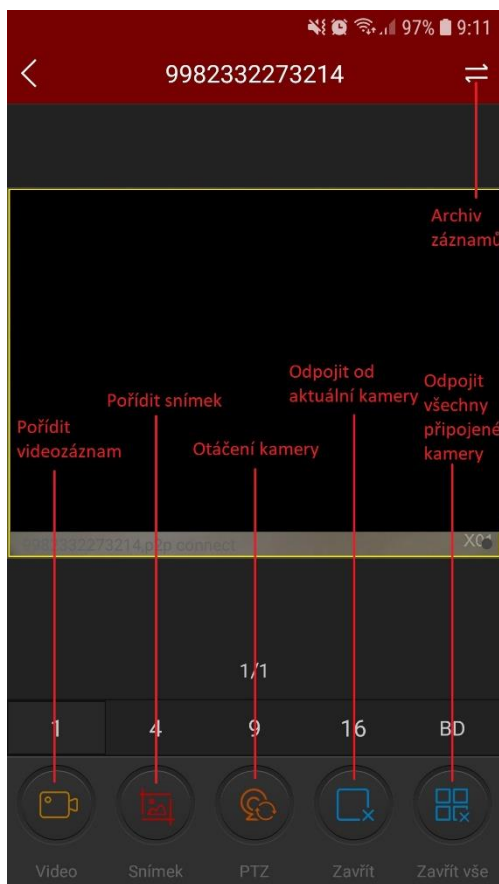


4. Naskenujte QR kód, který se nachází na balení či krytu kamery.



5. Další dvě položky jsou Vaše uživatelské jméno (účet) a heslo. Jméno účtu je admin. Heslo je základně nastavené také na „admin“.
6. Nyní už jen zbývá potvrdit Vámi zadané údaje kliknutím na Login a máte hotovo. Nyní byste měli vidět online obraz z kamery na Vašem telefonu.

Pozn. Pokud si nevíte rady, zkuste se podívat na naše video, kde můžete vidět přidání zařízení v mobilní aplikaci: <http://blog.spyobchod.cz/pridani-kamery-ci-nvr-do-aplikace-freeip/>



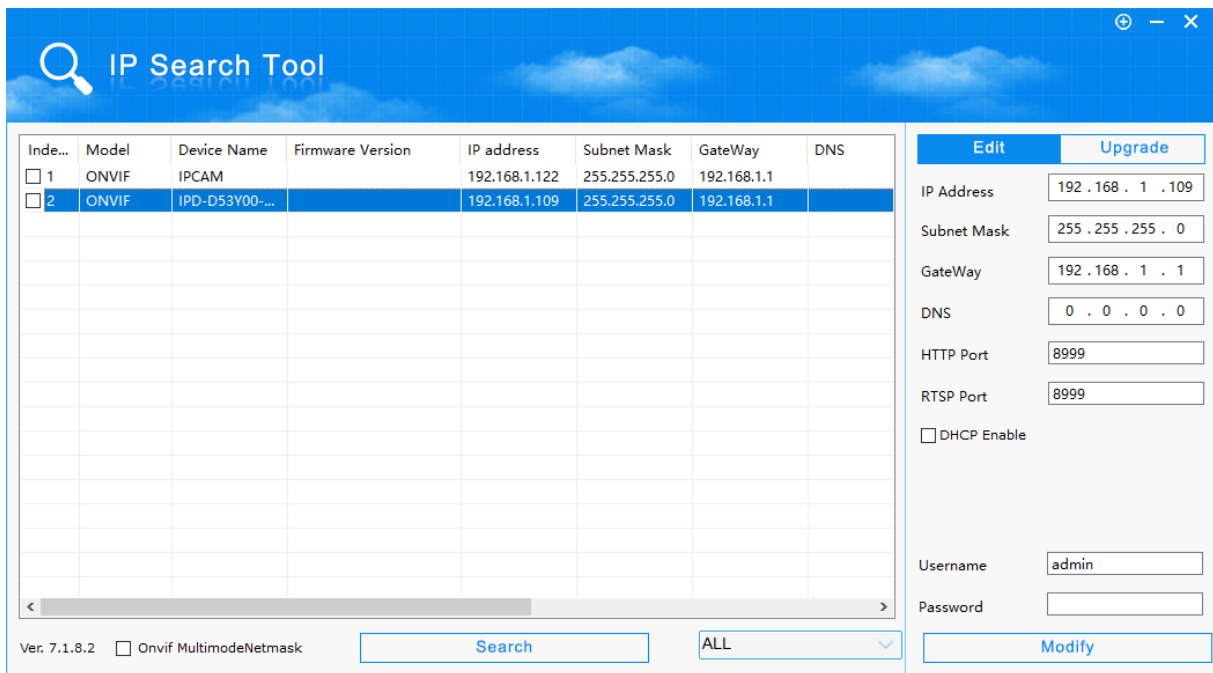
3. Správa přes webové rozhraní a nastavení wifi

1 – Kameru je nutné připojit do stejné internetové sítě jako PC.



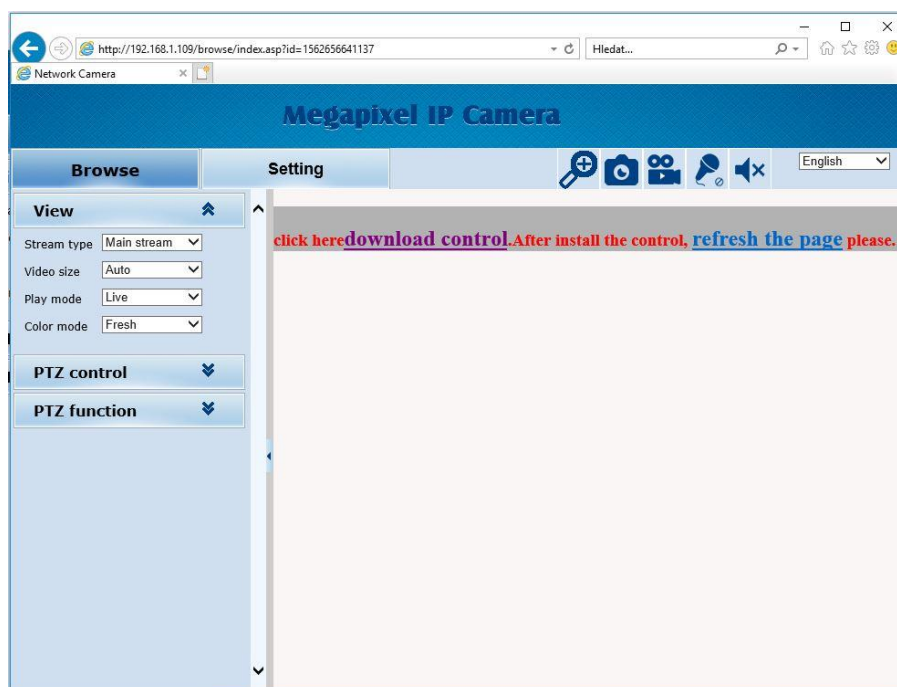
2 – Do PC nainstalujte program IP search

- Tento program slouží ke zjištění IP adresy připojené kamery
- Hledání aktivujete stiskem ikony „Search“
Pokud máte připojených více kamer je nutné vybrat tu správnou podle kódu mac. Tento kód je umístěn na etiketě na spodní straně kamery.
- Poté kameru vyberte jedním stiskem, taky aby se Vám zbarvil řádek.
Zatrhnete možnost DHCP enable, vyplňte user (admin), password (admin) a změnu uložte kliknutím na ikonu „modify“.
- Dále klikněte dvojklikem na řádek vybrané kamery. Následně se Vám zobrazí odkaz webového rozhraní kamery (tuto stránku je nutné otevřít v prohlížeči internet explorer).



3 - Přihlášení do webového rozhraní

- Před přihlášením je nutné stáhnout a nainstalovat plugin.



Po instalaci aktualizujte stránku v prohlížeči a zobrazí se Vám již přihlašovací okno.
Přihlašovací údaje: **User – admin**
Pass – admin

Network Camera

http://192.168.1.109/browse/index.asp?id=1562956641137

Hledat...

Megapixel IP Camera

Browse Setting

View

Stream type: Main stream
Video size: Auto
Play mode: Live
Color mode: Fresh

PTZ control

Iris Focus Zoom

PanSpeed: 6
TiltSpeed: 6
FocusSpeed: Fast
ZoomSpeed: Fast

PTZ function

Preset: 1 Set Mov Call
Tour: 1 Call
Auto-pan Pattern

HD-IPC

2019-07-09 09:49:52

X01

Network Camera

http://192.168.1.109/browse/index.asp?id=1562956641137

Hledat...

Megapixel IP Camera

Browse Setting

System

System Time Advanced

Basic information

Version:	V1.04.10-180125	Time zone:	GMT+02:00
Product info:	IPD-D53Y00-BS series	SerialNum:	07370F2C4FA5

Network settings

MAC address:	00-00-1B-21-4C-A8	IP address:	192.168.1.109
Default gateway:	192.168.1.1	Subnet mask:	255.255.255.0

Alarm settings

Alarm server 1 IP:	0.0.0.0
Alarm server 2 IP:	0.0.0.0
Alarm server 3 IP:	0.0.0.0

NTP settings

NTP server :	192.168.1.100
--------------	---------------

video settings

Public video parameters:

Brightness:	128	Contrast:	128
Saturation:	128	Sharpness:	128

Main stream parameters:

Resolution:	2592x1944	Frame rate:	15
Bit rate:	VBR(upper limit: 8192Kbps)	I/P rate:	50

Sub stream parameters:

Resolution:	640x480	Frame rate:	25
Bit rate:	VBR(upper limit: 1024Kbps)	I/P rate:	50

MJPEG video settings

Resolution:	1280x720	Frame rate:	1
-------------	----------	-------------	---

4. Nastvení kamery přes webové rozhraní

- 1. System** – základní informace o nastavení kamery, nastavení času, tovární nastavení, restart kamery, aktualizace firmwaru kamery
- 2. Network** – nastavení sítě kamery, portů, ftp serveru, nastavení emailů
- 3. Camera** – nastavení obrazu živého náhledu
- 4. Video&Audio** – nastavení používaného kodeku, detekce pohybu, nastavení zvuku
- 5. PTZ Function** – ovládání kamery, zaostřování, přibližování
- 6. Alarm** – nastavení plánovaného nahrávání
- 7. Record** – nastavení úložiště kamery, zpětné přehrávání záznamů
- 8. Manage Users** – správa uživatelů
- 9. Log** – přehled o aktivitě kamery

5. Specifikace

Sensor - 1/2.5" Aptina 5.1MP High-Performance CMOS Sensor

Rozlišení – 5MP

Komprese - H.264/H.265/JPEG/AVI/MJPEG

Možnost připojení k NVR – Ano

Provozní teploty - 0°C ~ +40°C

Napájení – 12V/2A,3A

Rozměry – 26x21x21cm

Váha – 2400g



6. Závěrečná ustanovení

Budeme rádi, pokud vás zaujmou i další produkty.

Ovládání přístroje se může v závislosti na jednotlivých sériích drobně lišit.

Přístroj používejte v souladu s platnými právními předpisy. Dodavatel nenese žádnou odpovědnost za použití přístroje v rozporu s těmito předpisy.

Návod je majetkem společnosti SHX Trading s.r.o. Veškeré kopírování, či jiné používání musí být se souhlasem této společnosti.

Pokud v návodu naleznete nějaké nepřesnosti, budeme rádi, pokud nás budete informovat na našem e-mailu: info@spyobchod.cz