

## Kapesní GPS mini-lokátor

---

### **Návod k obsluze**



#### **Kontakt na dodavatele:**

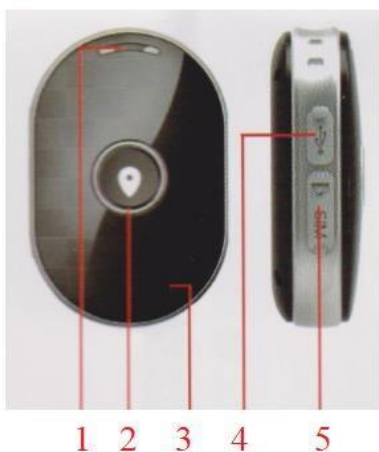
SHX Trading s.r.o.

Týmlova 8, Praha 4, 140 00

Tel: 244 472 125

## 1. Zobrazení přístroje

1. Slot pro micro SD kartu
2. Micro USB konektor pro napájení
3. Mikrofon
4. Tlačítko Power
5. Reprodukční

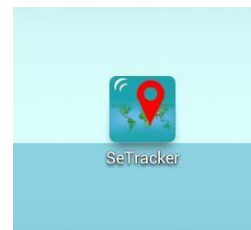


- Do
- Je

## 2. Rychlý start

zařízení vložte SIM kartu.

- Stáhněte si aplikaci **SeTracker** volně ke stažení na GooglePlay i AppStore. Aplikaci zapněte a zaregistrujte se (volba **Register**).



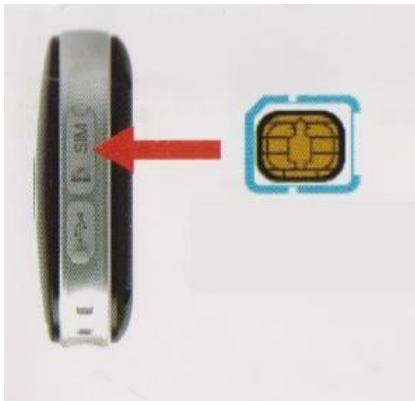
Budete potřebovat znát ID hodinek, které je nalepeno přímo na krabičce nebo na hodinkách, spolu s kódem a číslem IMEI. Ostatními údaji jsou již jen běžné uživatelské údaje - telefon, mail, přezdívka, heslo. Již při volbě **Register** (případně při následném přihlašování) doporučujeme zaškrtnout volbu **Auto Login**. Aplikace si tím zapamatuje Vaše přihlašovací údaje a nebudete je muset zadávat při opětovném spuštění aplikace.

- Zařízení s aplikací spárujete již registrací do aplikace. Další zařízení pak pod položkou **MY > DEVICE LIST > ADD DEVICE**. Zde už jen naskenujete ID zařízení (nebo ručně opíšete) a zařízení dle libosti pojmenujete.
- Poté je již možné využívat funkce GPS lokátoru a mobilní aplikace (sledování aktuální polohy, historie pohybu a detailní nastavení).

**UPOZORNĚNÍ:** Při vkládání SIM karty, dávejte pozor na správné ukotvení. Při špatném ukotvení, může dojít v přístroji ke zpříčení karty, která může poškodit kontakty. Toto poškození nebude uznáno při reklamaci.

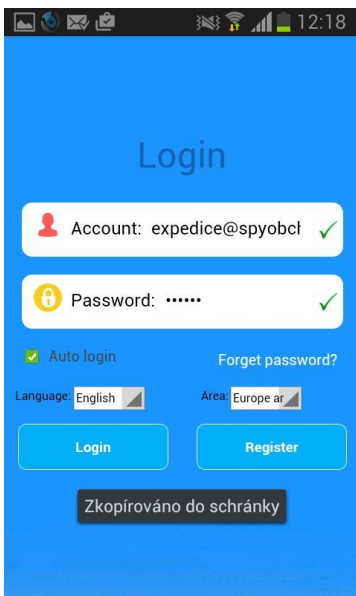
### 3. Podrobný návod

- 1) Zařízení plně nabijte přes přiložení USB kabel 2)  
Do zařízení vložte SIM kartu.



- 3) Zařízení zapněte podržením tlačítka Power
- 4) Stáhněte si aplikaci **SeTracker**. Je volně ke stažení na GooglePlay i AppStore. Aplikaci zapněte a zaregistrujte se (volba **Register**). Již při volbě **Register** (případně při následném přihlašování) doporučujeme zaškrtnout volbu **Auto Login**. Aplikace si tím zapamatuje Vaše přihlašovací údaje a nebudete je muset zadávat při opětovném spuštění aplikace.

Budete potřebovat znát **ID** zařízení, které je nalepeno přímo na krabičce nebo na hodinkách. Ostatními údaji jsou již jen běžné uživatelské údaje - telefon, mail, přezdívka, heslo.



#### Popis úvodní obrazovky aplikace:

**Account** – uživatelské jméno, tj. email, který jste uvedli při registraci

**Password** – heslo

**Auto login** – pokud je zaškrtnutá tato možnost, aplikace si pamatuje přihlašovací údaje a není je nutné pokaždé znovu vyplňovat

**Language** – nastavení jazyku

**Area** – nastavení oblasti **Login** – přihlášení

**Register** – registrace



### **Popis aplikace:**

**MAP** - mapa, na které je možné sledovat aktuální polohu zařízení.

**SETTINGS** - nastavení.

**WATCH** - možnost nalezení spustí alarm na hodinkách

**ALARM** - nastavit lze až 3 různé budíky. Mohou být

jednorázové, opakovat se denně nebo jen určené dny

**MESSAGE** - přehled jednotlivých zpráv z hodinek (informace o slabé baterii, SOS upozorněních apod.)

**GEOFENCE** – lze nastavit rozsah, ve kterém by se zařízení mělo držet. Nastavit lze 200 – 2000 metrů.

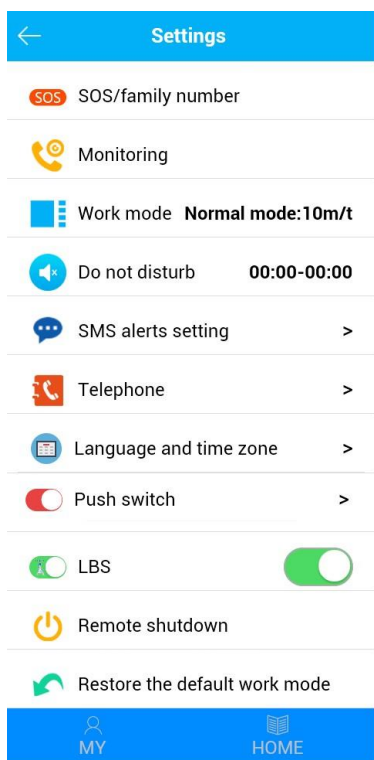
**FOOTPRINT** – zobrazení historie pohybu. Po vybrání časového rozmezí se zobrazí historie pohybu ve vybranou dobu.

**CHAT** – přes tuto možnost lze nahrávat zprávy a odesílat je do hodinek, tam se poté přehrají pomocí stisku určeného. Vzkaz jde nahrát i přes zařízení a naopak jej poslat do aplikace. Jednotlivé vzkazy se poté zobrazují jako klasická konverzace. Pokud přijdou nové vzkazy, zobrazí se u položky CHAT červené kolečko s počtem nových zpráv.

**MY** – menu, pod kterým se skrývá nastavení uživatelských údajů, přidání zařízení a možnost změny hesla.

**HOME** – návrat na tuto obrazovku z jakéhokoliv podmenu

Menu **SETTINGS** - nastavení – nastavit lze:



**SOS number** = SOS číslo. Nastavte jen jedno – na pozici 1.

**Monitoring** – přes tuto možnost je možné uskutečnit vzdálený skrytý odposlech (odešlete do hodinek příkaz a ty Vám následně zavolají – hovor standardně přijmete a slyšíte, co se děje v okolí hodinek. Uživatel lokátoru v tomto případě o ničem neví. Standardně zařízení volá na číslo uvedené při registraci, ale lze zadat i jiné číslo a potvrdit tlačítkem OK (lokátor na dané číslo zavolá, ale uložené zůstane číslo původní - hlavní).

**Work mode** - sledovací interval = jak často GPS odesílá údaje o poloze. Nastavit lze minuta, 10 minut nebo hodina. Standardně je nastaveno 10 minut a tuto volbu doporučujeme ponechat nastavenou.

Čím kratší doba - tím menší výdrž baterie.

**Do not disturb** – nastavení času, po který se na lokátor nelze dovolat – např. doba výuky. Nastavit lze 3 různé intervaly. **SMS alerts setting** – lze zapínat a vypínat různá upozornění **Telephone** – uložení kontaktů (uložit jich lze až deset a poté na ně z hodinek telefonovat).

**Language and time zone** – nastavení časové zóny a času

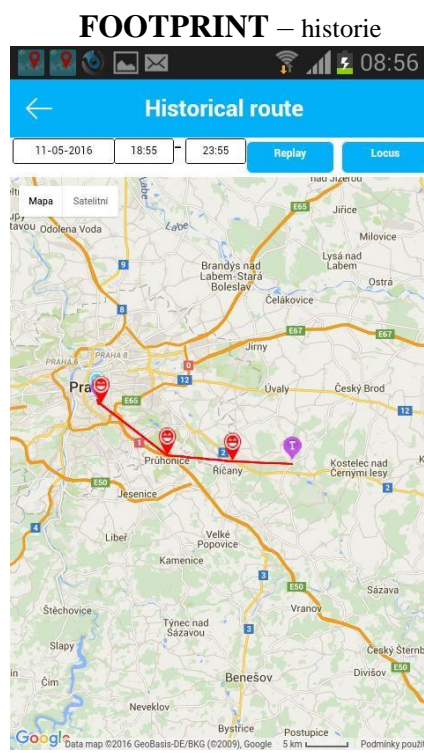
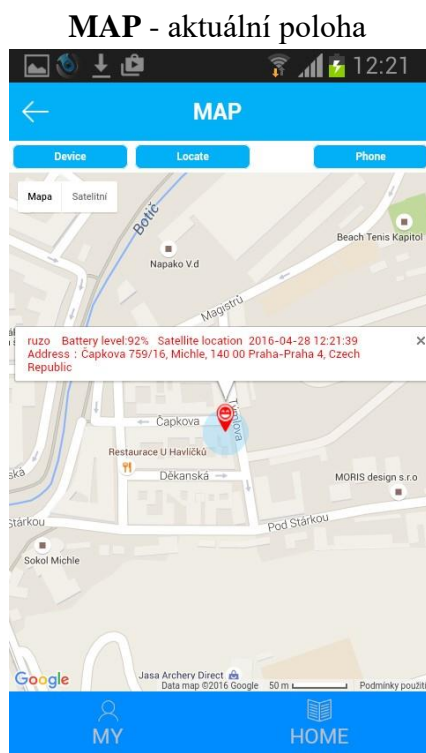
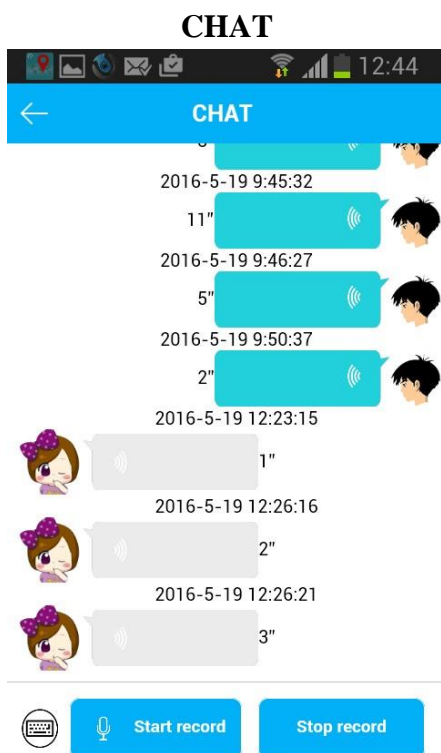
**Push switch** – aktivace / deaktivace sensoru sundání hodinek z ruky

**LBS** – aktivace / deaktivace získávání polohy pomocí LBS (mobilní

sítě)

**Remote shutdown** – hodinek na dálku

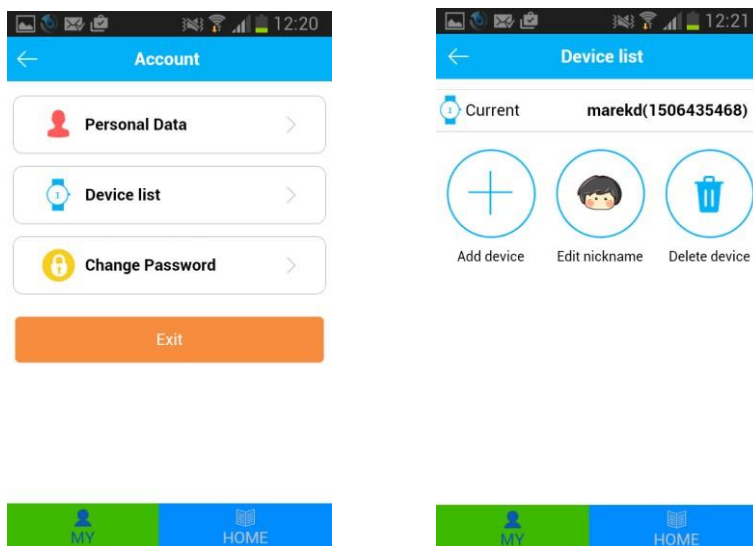
**Restore the default work mode** – obnovení všech nastavení do původních



3) První lokátor se s aplikací propojí již registrací do aplikace (proto se zadává ID při registraci do aplikace). Pro přidání dalších hodinek je nutné jít do **MY > DEVICE LIST > ADD**

**DEVICE.** Poté vyplníte *ID* a libovolný *název hodinek* (v aplikaci anglicky *ID – license a nickname*). Mezi hodinkami se poté přepíná klikem na tlačítko „*Switch*“ – objeví se vedle názvu hodinek.

V rámci položky menu **DEVICE LIST** lze lokátor případně i odstranit z aplikace nebo přejmenovat.



V menu **MY** je také možné upravovat *Personal Data* (tj. vaše údaje – mail, telefon apod.) a změnit heslo do aplikace jako takové – *Change Password*. Pro změnu budete muset zadat aktuální heslo a 2x nové heslo.

## 4. Specifikace

Parametr	Popis
Zjištění polohy pomocí SMS	Ne
Online sledování polohy v mapě	Ano
Historie pohybu	Ano
Kapacita baterie	430mAh
GEO hranice	Ano
Detekce pohybu	Ano
Poplatek za online server	Zdarma
Rozměry	37.7 x 45.9 x 16mm
Váha	40g
Spotřeba (GPS OFF, GSM OFF)	4mA
GPS frekvence	L1

## 5. FAQ – často kladené dotazy

**Nezobrazuje se mi poloha**

- při prvotní aktivaci se ujistěte, že lokátor má přímý výhled na nebe
- zkontrolujte, zda na SIM kartě není nastavený PIN kod, pokud ano, deaktivujte jej v telefonu.
- zkontrolujte objem dat na SIM kartě



## **6. Závěrečná ustanovení**

Budeme rádi, pokud věnujete pozornost i našim dalším produktům z kategorie [GPS lokátory](#).

Ovládání přístroje se může v závislosti na jednotlivých sériích drobně lišit.

Přístroj používejte v souladu s platnými právními předpisy. Dodavatel nenesे žádnou odpovědnost za použití přístroje v rozporu s těmito předpisy.

Tento návod je majetkem společnosti SHX Trading s.r.o. Veškeré kopírování či jiné rozmnožování podléhá schválení touto společností.