

## Napelemes 4G kamera Secutek SRT-DC03-4G

---

Használati útmutató



### A szállító elérhetősége:

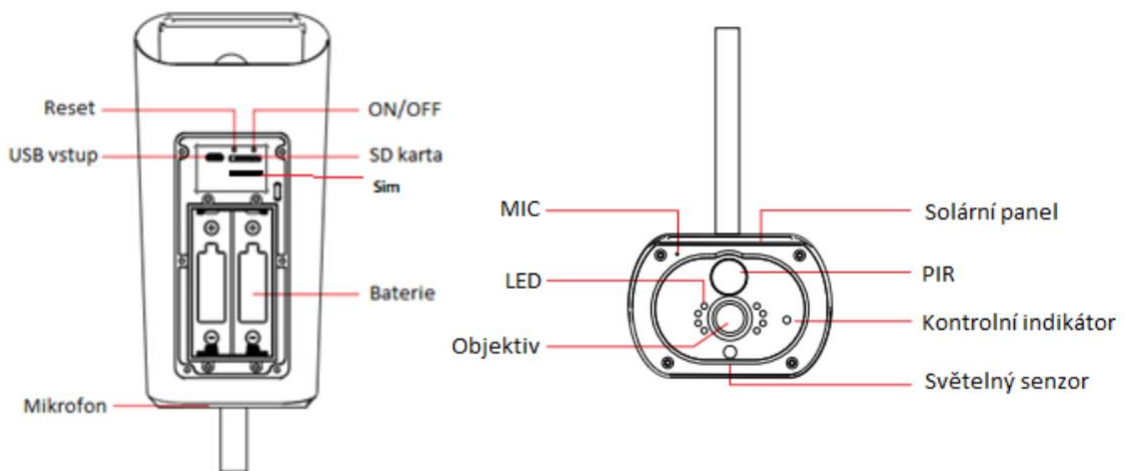
SHX Trading s.r.o.  
Hrusická 2616/3  
141 00 Praha 4

## Részletes használati útmutató

### 1. A csomag tartalma

- Használati útmutató
- Kamera
- USB kábel
- Kameratartó
- Szerelési csavarok és csavarhúzó
- Elemek

### 2. Termékleírás



### 3. Az eszköz telepítése

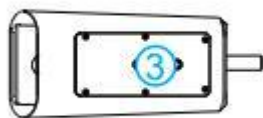
a) A mellékelt csavarokkal rögzítse a tartót a falhoz,



b) Helyezze be a mellékelt elemet / SIM-kártyát / SD-kártyát



c) Helyezze vissza az elemtartó fedelét, nyomja le és rögzítse a csavarokat,



- d) Rögzítse a kamerát a tartó segítségével



#### 4. Csatlakozás az alkalmazáshoz

- a) Töltse le az „**UBell**“ alkalmazást a mellékelt QR kód használatával,

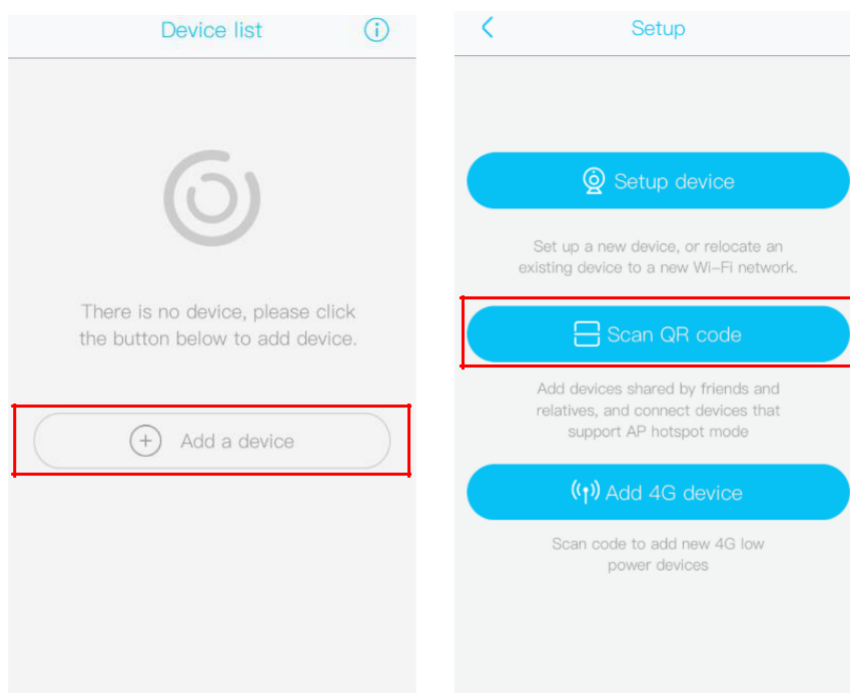


iOS APP

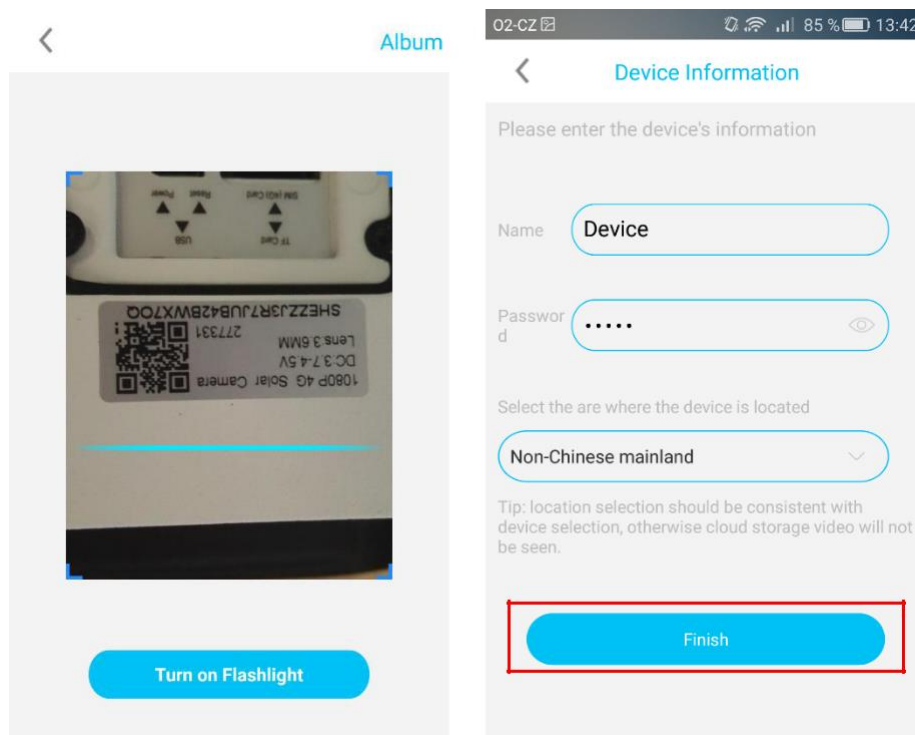


Android APP

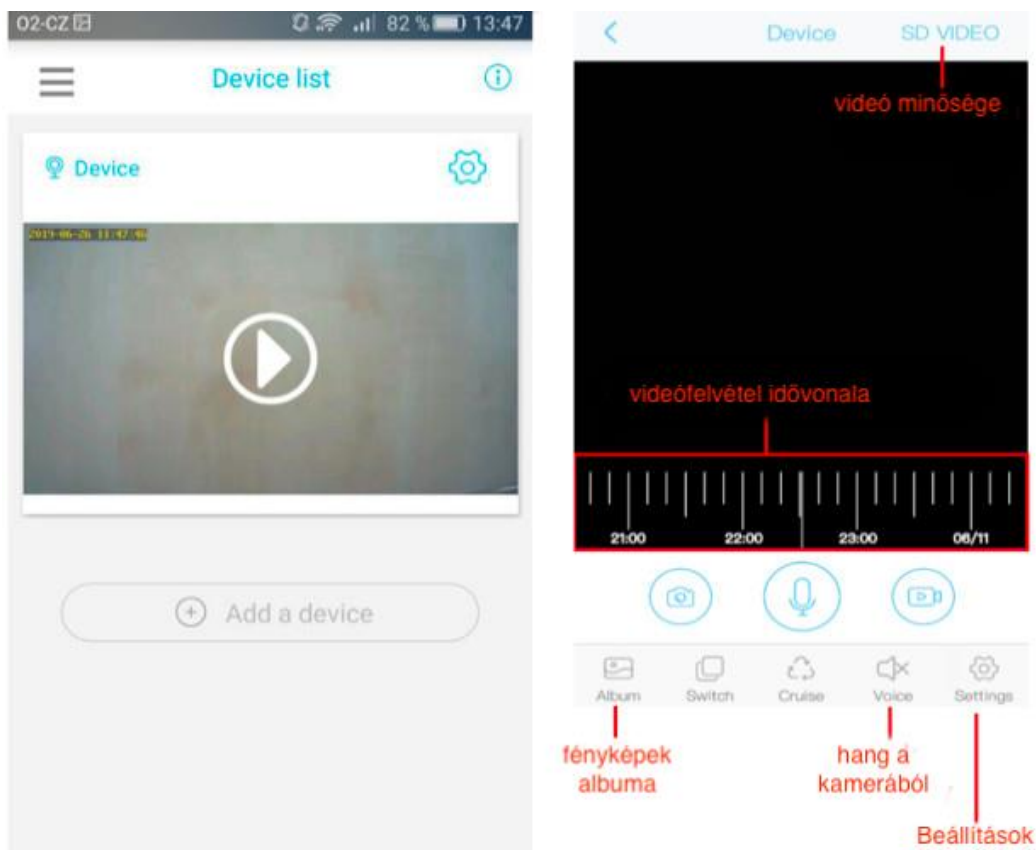
- b) Kapcsolja be a készüléket és várjon, amíg a kamera készen áll. A kék dióda kezd világítani. (Ha nem ebben az állapotban van, akkor nyomja meg és tartsa lenyomva 5 másodpercig a Reset gombot, majd engedje el amint a LED dióda kialszik. A rendszer automatikusan újraindul.) Miután az eszköz konfigurációs állapotba került, ellenőrizze, hogy a mobiltelefon csatlakoztatva e van elérhető Wi-Fi hálózathoz. Ezután nyissa meg a „**UBell**“ alkalmazást a készülék telepítéséhez,
- c) Válassza ki az új eszköz hozzáadásának lehetőségét, majd válassza a „**QR kód beolvasása**“ lehetőséget,



d) Szkenelje be a készülék alján lévő QR kódot és adja hozzá a készüléket,



e) A sikeres telepítés után élő adást nézhet, fényképeket vagy videókat készíthet. Ezután a félvételeket közvetlenül az alkalmazásban visszajátszhatja. Ezenkívül a módosíthatja a készülék beállításait is ( dátum és idő, mozgásérzékelő beállítása, videó minősége, stb.)



## 5. Beállítások

Devic	Device Settings		
SD c	SD card	0,00 GB >	—SD/Cloud tárolás beállítsa
Orie	Orientation	Normal >	—Kép elforgatása
Envi	Environment	Normal >	—Megvilágítási beállítás
PIR	PIR detection	Medium >	—Mozgásérzékelési érzékenység
Dorr	Dormancy time	15s >	—Tétlen idő
Pow	Power frequency	50Hz >	—Frissítési gyakoriság
LED	LED lamp	Enabled >	— A kamera diódájának engedélyezése / letiltása
Basik	Basic settings		
Devi	Device name and password >		—Kamera név és jelszó beállításai
Shar	Share QR code >		—Kamera QR kódjának megosztása
Basik	Basic info		
Nam	Name	Device	— Kamera neve
ID	ID	SHEZZJ3R7JUB42BWX70Q	— Kamera ID azonosítója
Mod	Model	DC03-4G	— Kamera modell
Firm	Firmware version	130.0.4.80	—Kamera firmware verziója
4G V	4G Version	30.10.2.9	— 4G verzió
Venc	Vendor	UBell	
Cher	Check for update >		—Elérhető frissítések keresése

6.



## 6. Záró rendelkezések

Örülni fogunk ha kínálatunk más termékei is felkeltik érdeklődésüket.

A készülék működése a sorozatszám függvényében kissé változhat.

A készüléket a megfelelő törvényekre való tekintettel használja. A szállító nem vállal semmilyen felelősséget a készülék használatáért, a jelen rendelkezések megsértésével.

A kézikönyv az SHX Trading s.r.o tulajdonát képezi. Minden másoláshoz vagy más terjesztéshez a vállalat hozzájárulása szükséges