



Bezdrátová IP kamera s detekcí pohybu

SRT-BC01 **Návod k obsluze**



Kontakt na dodavatele

SHX Trading s.r.o.

Hrusická 3, Praha 4–141 00

Tel: 244 472 125, e-mail: info@spyobchod.cz

Rychlý průvodce

Podrobný manuál

1. Obsah balení

- Uživatelský manuál
- IP kamera
- USB
- Šroubky a hmoždinky

2. Popis produktu

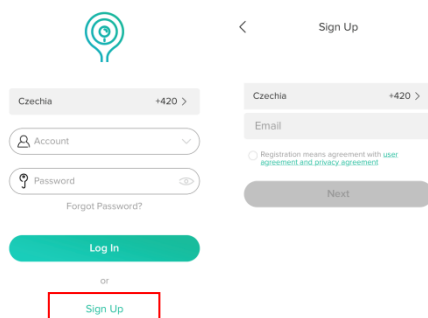


3. Připojení k aplikaci

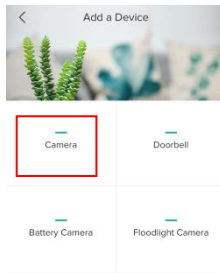
- a) Do mobilního telefonu stáhněte, přes aplikaci App Store nebo Google play zdarma aplikaci „**CloudEdge**“, popř. naskenujte QR kód,



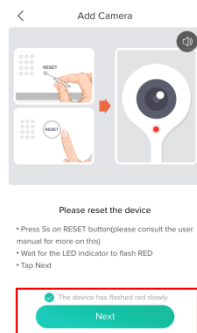
- b) Spustěte aplikaci „**CloudEdge**“ a proveďte registraci,



c) Pro připojení nového zařízení vyberte možnost **“Camera”**,

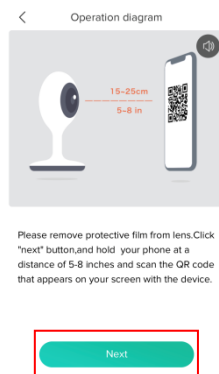


d) Podržte tlačítko restart po dobu 5 vteřin, doku nezačne na zařízení pomalu blikat červená LED dioda a neuslyšíte tón, poté klepněte na tlačítko **„next“**,

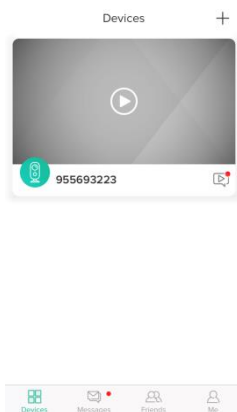


e) Vyberte svou domácí Wi-Fi síť a své heslo, poté klepněte na tlačítko **„next“**,

f) Přiložte displej s QR kódem před objektiv zařízení, v maximální vzdálenosti 15cm,



g) Jakmile ze zařízení uslyšíte tón, začne se zařízení připojovat WI-FI, po dokončení instalace, můžete sledovat živý přenos,

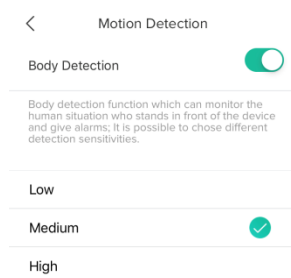
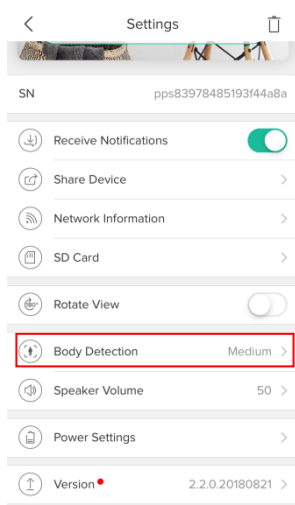


4. Aplikace



PIR nastavení

PIR detekce těla je standardně zapnuta. Výchozí citlivost je „střední“ a detekční vzdálenost je 6 metrů, změnu provedete v nastavení zařízení.



Low	Do 4m
Medium	Do 6m
High	Do 8m

TIP: Vyšší citlivost nabízí delší detekční vzdálenost, ale vede k více falešným poplachům. Při instalaci zařízení do venkovního prostředí doporučujeme nastavit úroveň citlivosti na hodnotu „**Low**“ nebo „**Medium**“.

Zaznamená-li zařízení pohyb, zobrazí se:

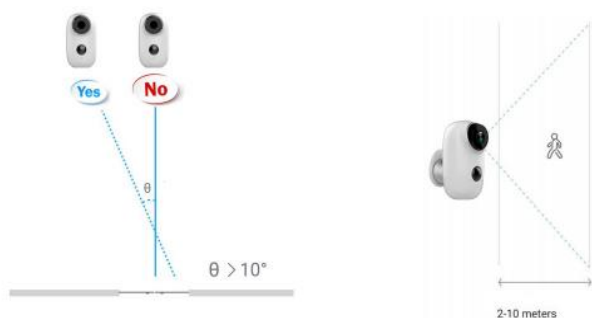
- Zvuk alarmu v aplikaci (je potřeba upozornění aktivovat v mobilním nastavení),
- Upozornění v aplikaci (je potřeba, povolit upozornění v mobilním nastavení),
- Zařízení pořídí alarmový snímek a videozáznam, který uloží na SD kartu.

5. Snížení poplašných alarmů

- Neinstalujte zařízení před objekty s jasnými světly, včetně slunečního záření, jasných světelných kontrolních světel atd.,
- Neumísťujte zařízení příliš blízko k místu, kde se často pohybují vozidla. Na základě mnoha testů je doporučená vzdálenost mezi kamerou a vozidlem 15 metrů,
- Neumísťujte zařízení před zrcadlo,
- Zařízení udržujte nejméně 1 metr od všech bezdrátových zařízení, včetně směrovačů a telefonů Wi-Fi, aby se zabránilo bezdrátovému rušení.

6. Oblast monitorování

Při instalaci zařízení není doporučeno, aby snímač PIR byl vertikálně obrácen směrem k pohyblivému se objektu, jinak by zařízení nezaznamenalo pohyb. Doporučujeme vytvořit úhel mezi snímačem PIR a detekovaného objektu větší než 10 stupňů



7. Specifikace

Rozměry zařízení	40 x 42 x 116mm
Hmotnost zařízení	255g
Rozlišení	1280 x 720(720P) / 640 x 480(VGA)
Snímkování	25fps
Maximální kapacita SD karty	128GB
PIR senzor	max 8 metrů
Úhel pohledu	130°
Baterie	3.63V/3000mAh 1x 18650
Pohotovostní doba	cca 5 měsíců



8. Závěrečná ustanovení

Budeme rádi, pokud vás zaujmou i další produkty z naší kategorie IP kamery.

Ovládání přístroje se může v závislosti na jednotlivých sériích drobně lišit.

Přístroj používejte v souladu s platnými právními předpisy. Dodavatel nenesе žádnou odpovědnost za použití přístroje v rozporu s těmito předpisy.

Návod je majetkem společnosti SHX Trading s.r.o. Veškeré kopírování, či jiné používání musí být se souhlasem této společnosti.