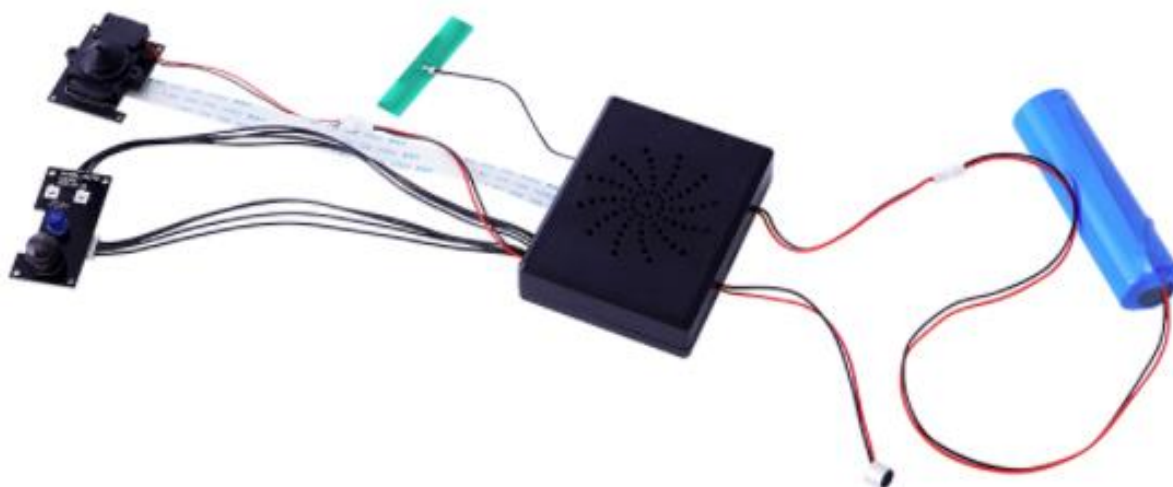


Full HD Wi-Fi kamerový modul s PIR čidlem
Secutek SAH-LS010

Návod k obsluze



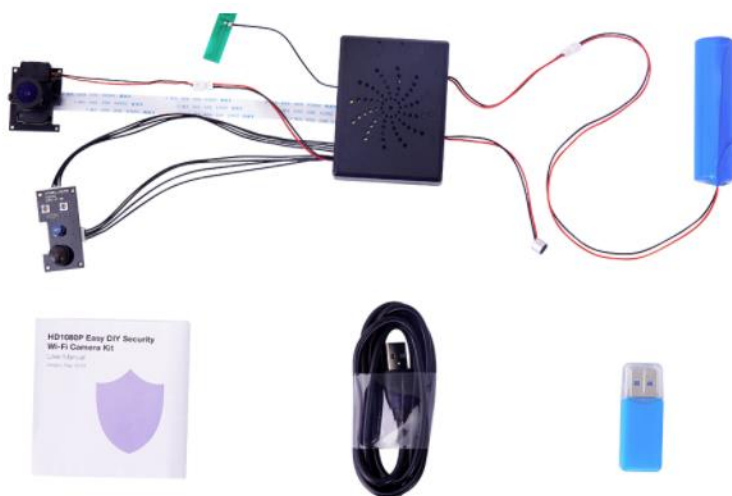
Kontakt na dodavatele

SHX Trading s.r.o.

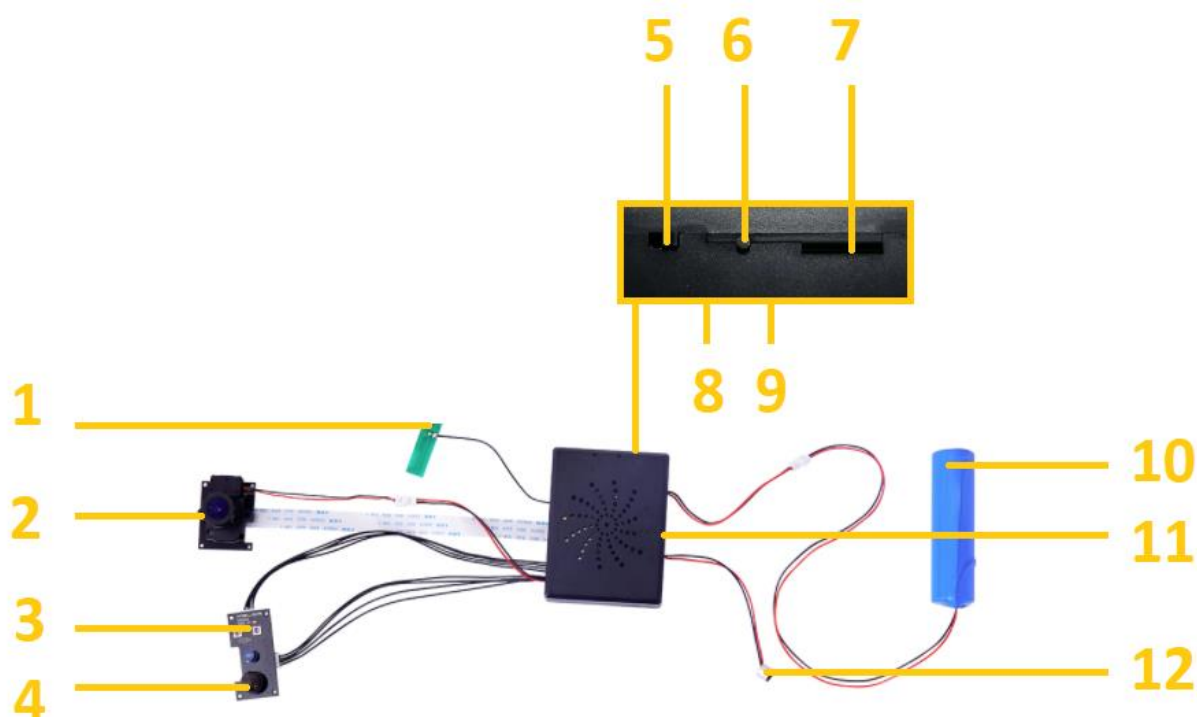
Hrusická 3, Praha 4–141 00

1. Obsah balení

- Uživatelský manuál v AJ
- Modul s WI-FI kamerou
- USB kabel
- Adaptér na SD kartu



2. Popis produktu



- 1) WiFi anténa
- 2) Kamera
- 3) Přísvit
- 4) PIR čidlo
- 5) Páčka ON/OFF
- 6) RESET

- 7) Micro SD karta
- 8) Dioda napájení
- 9) Dioda WiFi
- 10) Baterie (1ks jsou součástí balení)
- 11) Micro USB napájecí konektor
- 12) Mikrofon

3. Začátek

- Připojte baterii k modulu.
- Nabijte zařízení připojením k PC či napájecímu USB adaptéru 5V. Během nabíjení svítí červená signalizační dioda. Plné nabití je signalizováno zhasnutím této diody.

Pozn. Během nabíjení by mělo být zařízení vypnuté.

- Vložte naformátovanou micro SD kartu do zařízení.
- Zapněte zařízení posunutím páčky ON/OFF do polohy ON.
- Spárujte zařízení s aplikací „**CamSC**“.

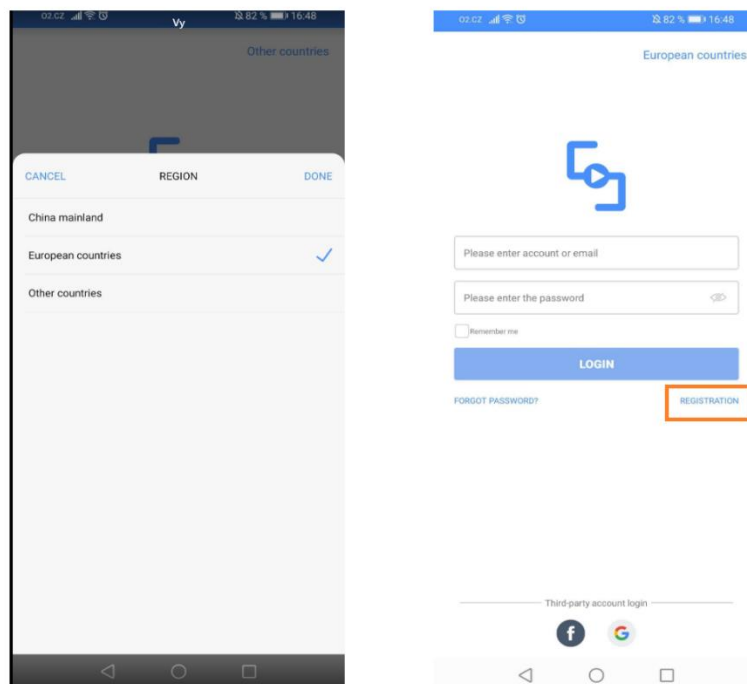
4. Připojení k aplikaci

- a) Stáhněte a nainstalujte aplikaci „**CamSC**“: Aplikaci můžete stáhnout pomocí přiloženého QR kódu nebo vyhledat a nainstalovat aplikaci „**CamSC**“ v aplikaci Apple APP store a Google play



- b) Nabijte zařízení přiloženým micro USB kabelem. Zařízení může běžet také přímo ze sítě přes USB adaptér (5V).
- c) Zařízení zapněte páčkou ON/OFF

- d) Na svém telefonu otevřete staženou aplikaci „CamSC“. Vyberte Váš region (evropa) a přistupte k registraci.

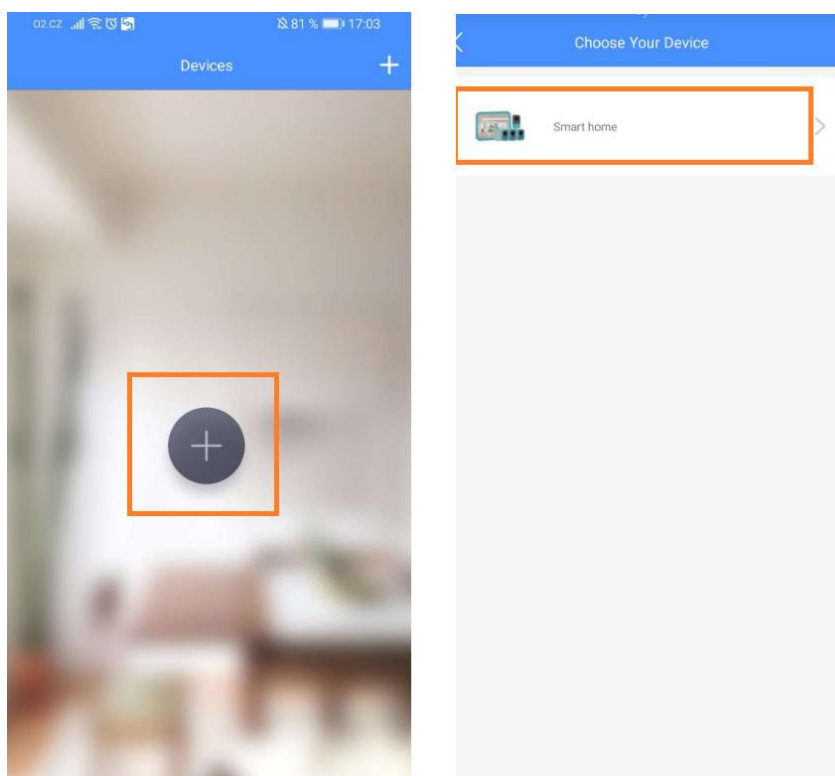


- e) Zaregistrujte se v aplikaci CamSC.

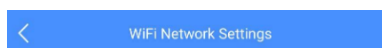
The image shows a registration form in the CamSC app. The form has a back arrow at the top left and the title 'Registration'. It contains four input fields: 'Please enter email address', 'Please enter password', 'Please enter CAPTCHA', and a 'CAPTCHA' image. Below the input fields is a blue 'REGISTRATION' button. At the bottom, there is a checkbox for 'I have read and agreed to CamSC service agreement and privacy policy' with a link icon. The numbers 1 through 5 are placed to the right of the form elements to indicate the registration steps.

- 1 – Vyplňte Váš email
- 2 – Zvolte si heslo
- 3 - Na email Vám do minuty přijde ověřovací kód - Captcha. Tento kód poté vyplňte.
- 4 – Zaškrtněte potvrzení
- 5 – Klikněte na „registration“

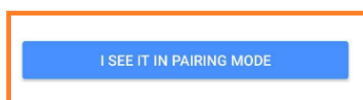
f) Pro přidání kamery klikněte na ikonku + (Add). Poté zvolte „Smart home“.



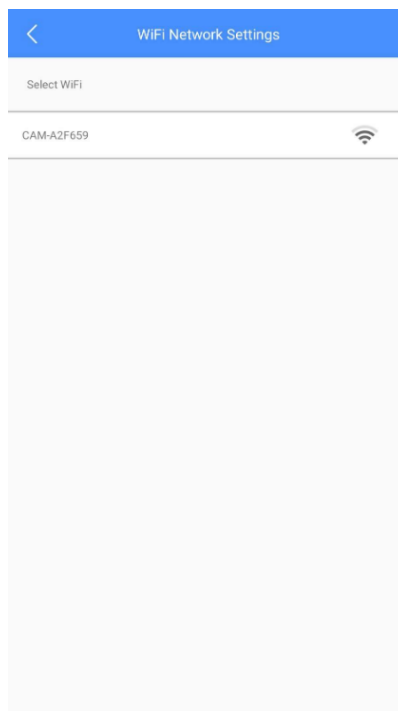
g) Zařízení uveďte do párovacího módu dlouhým podržením tlačítka reset. Párovací mód je signalizován audio signálem a pomalým blikáním WiFi LED diody. Nyní klikněte na ikonku „I see it in pairing mode“.



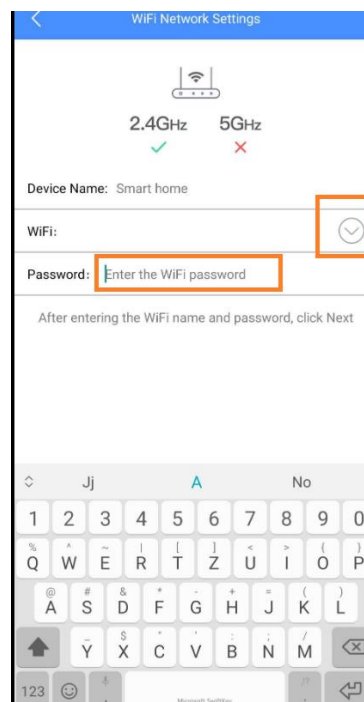
Set your device to the network connection mode, LEDs start blinking



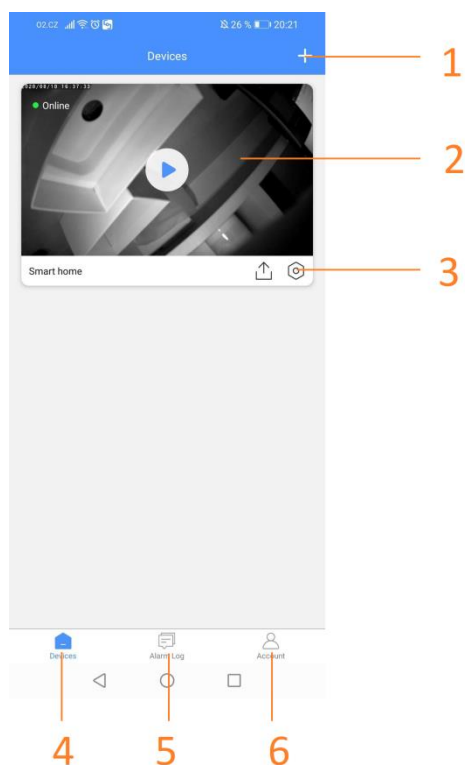
h) Povolte připojení Bluetooth a vyberte kameru ze seznamu.



i) Vyberte svou domácí WI-FI síť, vepište své heslo a zvolte „Next“. Zařízení se poté připojí na vaši domácí WI-FI síť



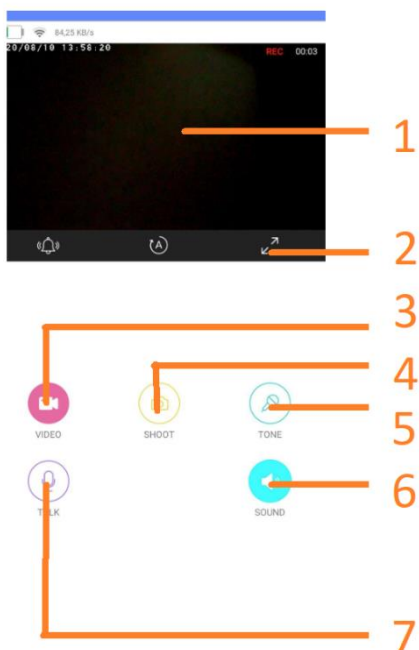
j) Tím je přidána a připojena k WiFi síti.



- 1 – Přidání další kamery
- 2 – Zobrazení online přenosu
- 3 – Nastavení zařízení
- 4 – Seznam zařízení
- 5 – Seznam alarmů
- 6 – Účet (odhlášení, přidání uživatele..)

5. Živý náhled

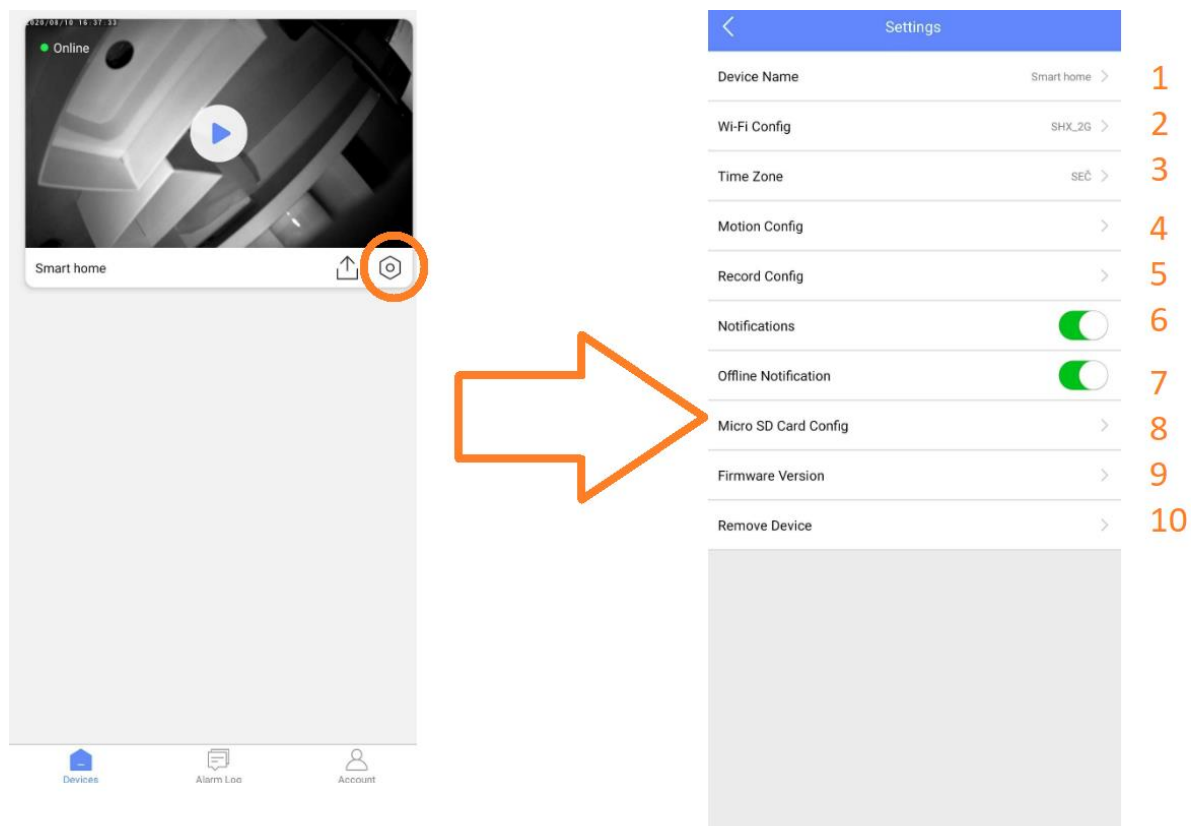
Pro online přenos klikněte na obrazovku ze seznamu kamer.



- 1 – Obraz živého náhledu
- 2 – Celá obrazovka
- 3 - Pořízení videa (uloží se do paměti telefonu)
- 4 – Pořízení snímku (uloží se do paměti telefonu)
- 5 – Tón
- 6 – Aktivace/deaktivace mikrofону
- 7 – Aktivace/deaktivace reproduktoru

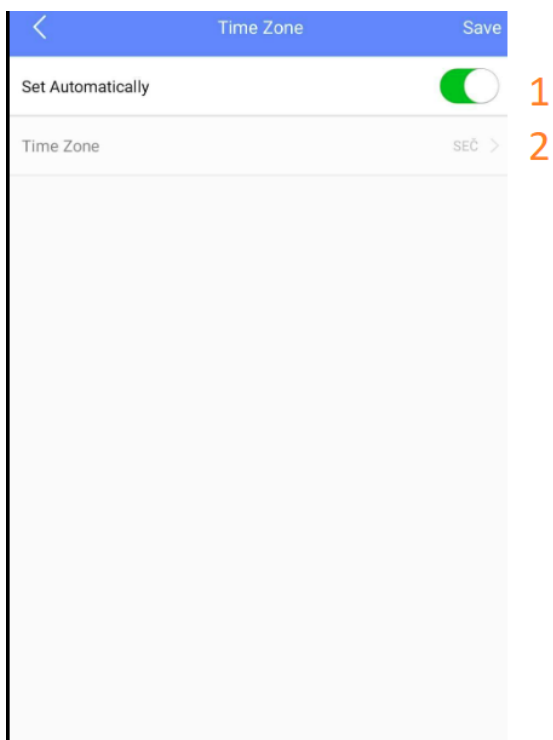
6. Podrobné nastavení kamery

Pro změnu parametrů zařízení zvolte ikonku pro nastavení.



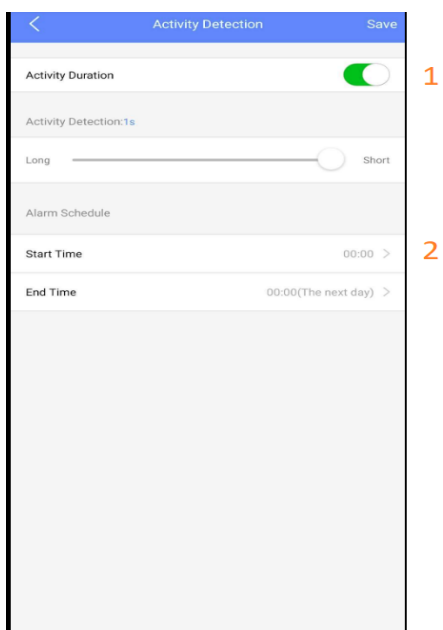
- 1 – Název zařízení
- 2 – Nastavení připojení k místní WiFi síti
- 3 – Nastavení časového pásma
- 4 – Nastavení detekce pohybu
- 5 – Nastavení nahrávání
- 6 – Aktivace/ deaktivace notifikací
- 7 – Offline notifikace
- 8 – Micro SD karta (informace, formátování)
- 9 – Firmware verze
- 10 – Tovární nastavení/reset zařízení

Nastavení časového pásma



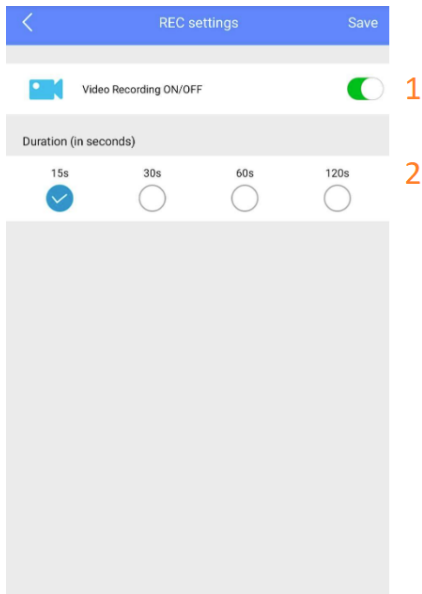
- 1 – Automatické nastavení
- 2 – Manuální nastavení

Nastavení detekce pohybu



- 1 – Doba aktivace (1s-50s)
- 2 – Nastavení časové rozvrhu detekce

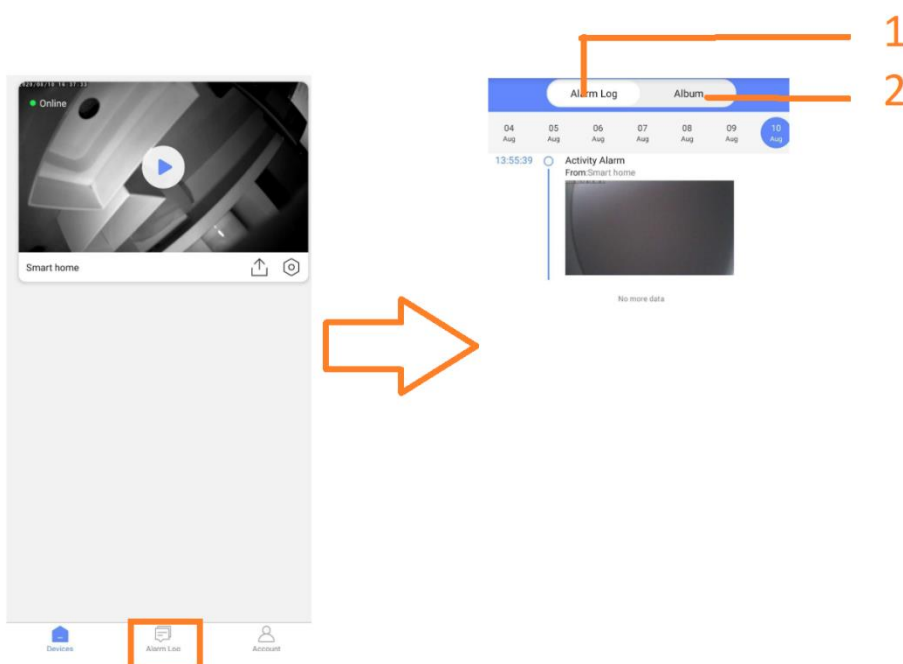
Nastavení nahrávání



- 1 – Aktivace/deaktivace nahrávání
- 2 – Délka nahrávek v sekundách

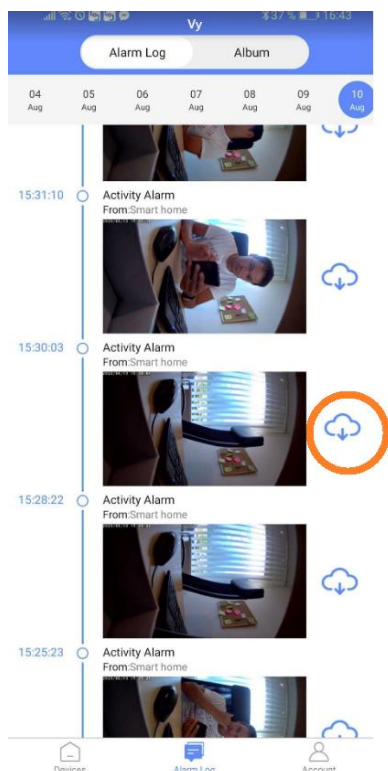
7. Přehrání nahrávek

- a) Klikněte na záložku alarm log
- b) Poté se Vám zobrazí 2 složky
 - 1 – Alarm log – záznamy vytvořené po detekci /alarmu (uloženo na micro SD kartě)
 - 2 – Album – záznamy uložené manuálně (uloženo do telefonu)



Přehrání nahrávek z alarmu

- 1) Otevřete složku Alarm log
- 2) Vyberte záznam, který chcete přehrát.
- 3) Klikněte na ikonku pro stažení záznamu

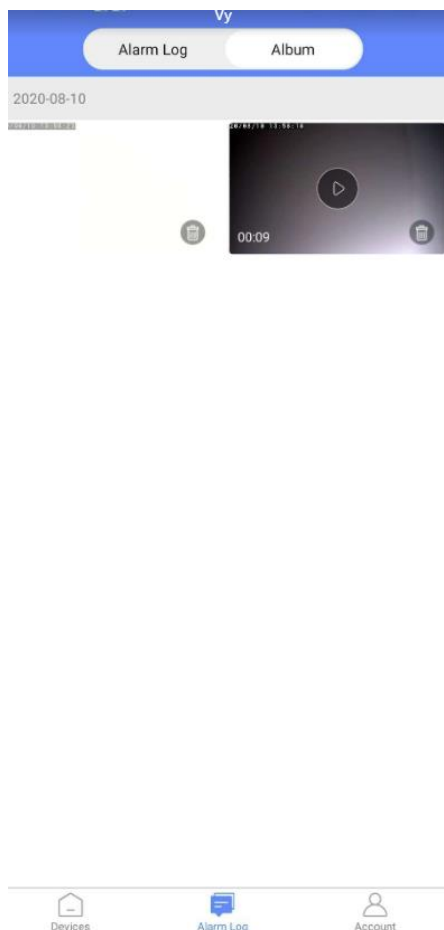


- 4) Poté je záznam přehrán

Pozn. Záznamy lze přehrát i přímo v PC přímo z micro SD karty. Pro přehrání vložte micro SD kartu do čtečky karet v PC.

Přehrání nahrávek zaznamenané do telefonu

1. Vyberte složku Album
2. Vyberte záznam, který Vás zajímá
3. Záznam přehrajte.



Pozn. Ve složce jsou nahrávky i snímky pořízení manuálně přes aplikaci. Soubory jsou uložené v telefonu.



8. Závěrečná ustanovení

Ovládání přístroje se může v závislosti na jednotlivých sériích drobně lišit.

Přístroj používejte v souladu s platnými právními předpisy. Dodavatel nenese žádnou odpovědnost za použití přístroje v rozporu s těmito předpisy.

Návod je majetkem společnosti SHX Trading s.r.o. Veškeré kopírování, či jiné používání musí být se souhlasem této společnosti.