

## Duální kamerový systém na motocykl

### Secutek F9

Návod k obsluze



#### **Kontakt na dodavatele**

SHX Trading s.r.o.

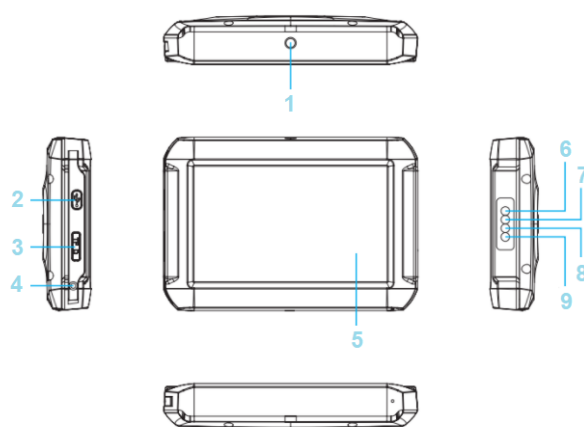
Hrusická 2616/3, Praha 4, 141 00

Tel: 244 472 125

## 1. Obsah balení

- Uživatelský manuál
- Kamery
- LCD displej
- Napájecí adaptér
- Montážní materiál
- Držák
- GPS tracker (volitelně)
- Kabelový ovladač (volitelné)

## 2. Popis produktu



1. Závít pro držák
2. Nabíjecí konektor USB C
3. Slot na microSD kartu
4. závít šroubu
5. Displej

6. Nabíjecí konektor
7. Konektor dálkového ovládání
8. Konektor kamery 1
9. Konektor kamery 2

### 3. Zapojení zařízení

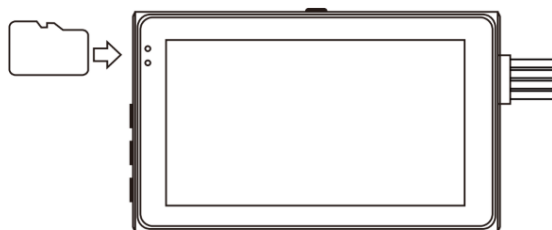


### 4. Začátek

1. Zařízení připojte k napájení
2. Do zařízení vložte paměťovou kartu.

#### SD karta

Vložte paměťovou kartu do určeného slotu v DVR. Nevytahujte ani nevkládejte paměťovou kartu, je-li zařízení zapnuté. Mohlo by dojít k poškození paměťové karty.



3. Zařízení zapne automaticky po připojení napájení a začne nahrávat.
4. Nahrávání pozastavíte krátkým stisknutím tlačítka „OK“ na dálkovém ovladači.

### 5. Nastavení

Pro nastavení pozastavte nahrávání stisknutím tlačítka „OK“. Jakmile se na obrazovce zobrazí ikonka „STBY“ nachází se zařízení v pohotovostním módu. Nyní podržte dlouze tlačítko „OK“.

V menu máte na výběr ze čtyř možností.

V Menu se pohybuje stisknutím tlačítek „nahoru“ a „dolů“, pro potvrzení parametrů stiskněte tlačítko „OK“. Zpět se dostanete podržením tlačítka „OK“

## Nastavení základních parametrů



Menu	Popis	Možnosti
Čas videoklipu	Nastavení času záznamu u každého video souboru	1,2,3,5min
Záznam zvuku	Záznam zvuku	ON / OFF
Citlivost mikrofonu	Nastavení citlivosti mikrofonu	Vysoká / standardní / nízká
Úspora LCD displeje	Vypnutí obrazovky	OFF / 1,3min
Parkování	Zapnutí / vypnutí funkce parkování	ON / OFF
Citlivost parkování	Nastavení citlivosti parkování	Vysoká / standardní / nízká
Úspora přehrávání videa	Vypnutí obrazovky při přehrávání videa	OFF / 15,30min,1,2,3hod
Formát data	Nastavení formátu data	YYYY MM DD, MM DD YYYY, DD MM YYYY
Nastavení hodin	Nastavení času	
Nastavení časové zóny	Nastavení časové zóny	GMT+XX
Ukazatel rychlosti	Zapnutí / vypnutí ukazatele rychlosti	ON / OFF
GPS status	Zobrazení GPS informací	Display GPS information
Měrné jednotky	Nastavení jednotek ukazatelů	Metrická, imperiální
Sledování tlaku v pneumatikách	Zapnutí / vypnutí funkce sledování tlaku v pneumatikách	ON / OFF
Jednotky tlaku v pneumatikách	Nastavení jednotek tlaku	Bar, PSI
Upozornění na tlak v pneumatikách	Zapnutí / vypnutí upozornění tlaku v pneumatikách	ON, OFF
Nastavení hranic tlaku v pneumatikách	Nastavení hranic tlaku v pneumatikách pro alarm	Dolní hranice / Horní hranice
Zrcadlení zadní kamery	Zapnutí / vypnutí zrcadlení zadní kamery	ON, OFF
Úroveň G-senzoru	Nastavení citlivosti G-senzoru	OFF / Level 0 -3
Pípnutí	Tón tlačítek	ON / OFF
Zvuková signalizace	Zapnutí / vypnutí zvukové signalizace	ON / OFF
Tovární nastavení	Tovární nastavení	ANO / NE
Wi-Fi režim	Zapnutí / vypnutí Wi-Fi	ON / OFF
Formátovat SD kartu	Formátovat SD kartu	ANO / NE
Informace o zařízení	Informace o zařízení	
Verze firmwaru	Verze firmwaru	

## Nastavení jazyku

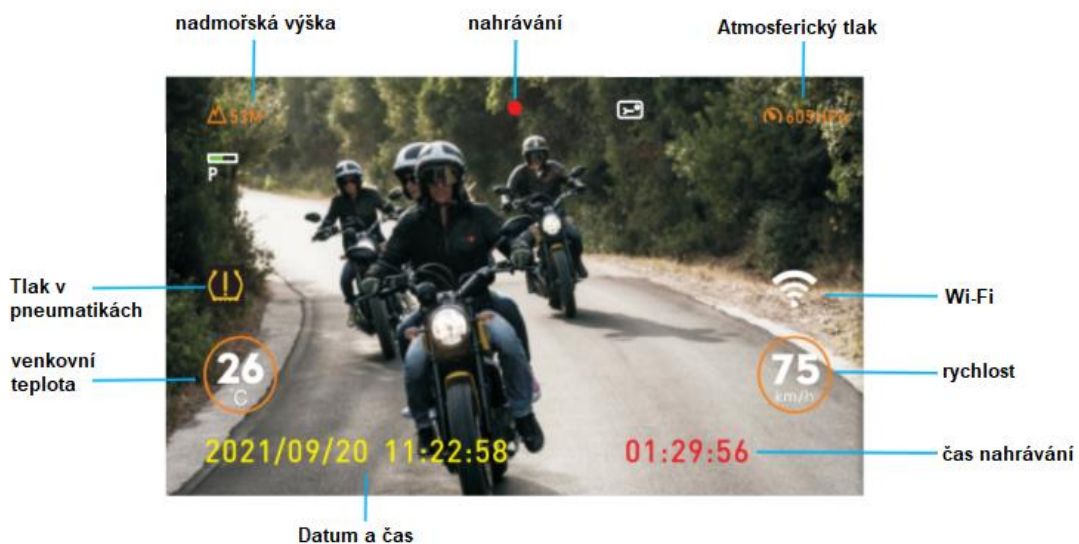


V tomto pod menu lze nastavit jazyk. Zvolený jazyk potvrdíte tlačítkem „OK“

## Nastavení nahrávání



Stiskem přejdete do režimu nahrávání



## Zpětné přehrávání



### Zpětné přehrávání na zařízení

- Dlouhým stiskem tlačítka „OK“ vstoupíte do hlavního menu a zvolte možnost zpětného přehrávání, poté tlačítka „nahoru“ a „dolů“ vyberte požadovaný video soubor.
- Stisknutím tlačítka „OK“ přehrajete zvolené video.
- Dlouhým podržením tlačítka „nahoru“ vybíráte složku nahrávek (zadní, přední kamera)



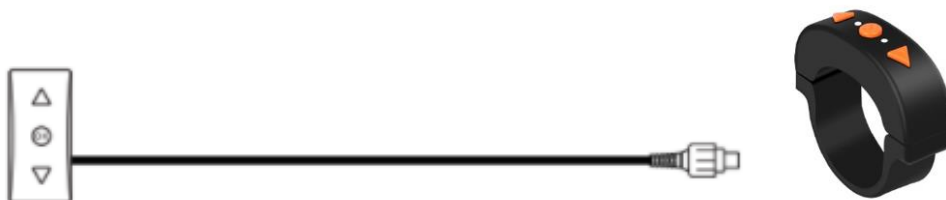
### Zpětné přehrání v PC

- Připojte zařízení k PC pomocí USB, nebo pomocí čtečky SD karet.
- Na SD kartě v PC najdete složku FRONT a REAR video souborů a potom vyberte požadované video.

## 6. Příslušenství

### a) Kabelový ovladač

Krátkým stisknutím kterékoli tlačítko se uloží video soubor s názvem „001, 002, 003 ...“, který nebude přepsán.



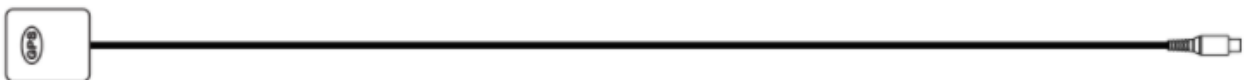
Led status kamery na ovladači:

Frekvence LED indikátoru	Status zařízení
Modrá dioda pomalu bliká	Vyhledávání GPS signálu
Modrá dioda svítí	Připojeno k GPS
Červená dioda pomalu bliká	Nahrávání
Červená dioda svítí	Nahrávání pozastaveno
Červená dioda rychle bliká	Zapnutí G-senzor – nahrávání nehody

### b) GSP tracker

Signál GPS se uloží do video souboru, pokud jste připojili GPS tracker a zařízení přijalo úspěšně GPS signál.

Při přehrávání videa v našem přehrávači GVPlayer se na mapě Google zobrazí trasa GPS.

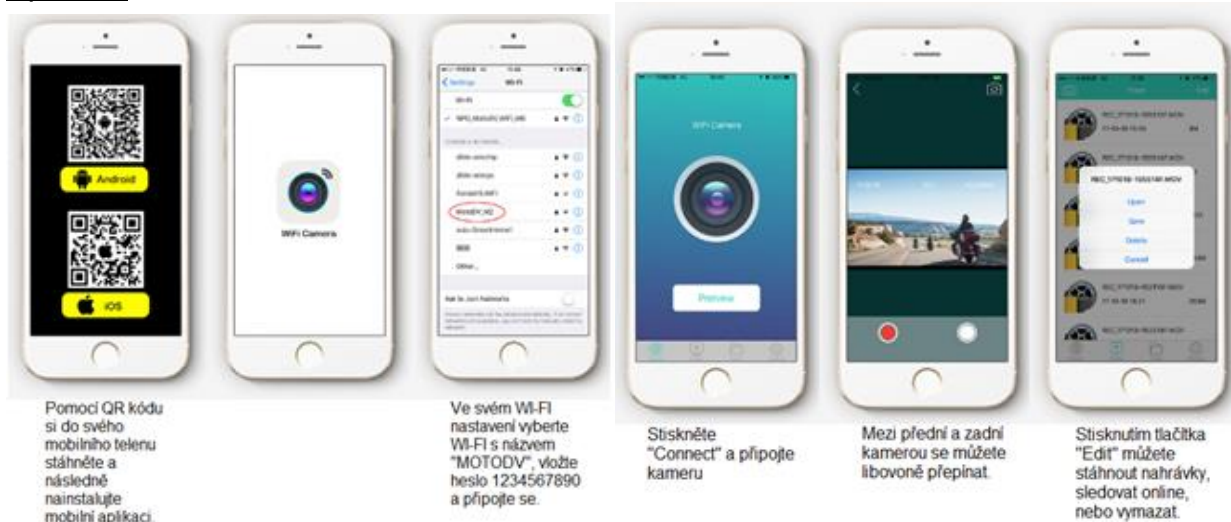




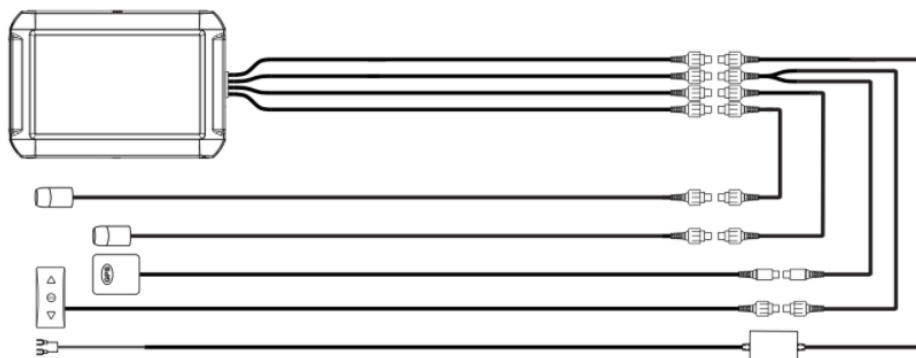
## 7. Funkce WI-FI a připojení k aplikaci

Vestavěné Wi-Fi v mobilní aplikaci podporuje náhled v reálném čase, videozáznam, snímek, přehrávání a stahování online.

### Aplikace



## 8. Schéma zapojení



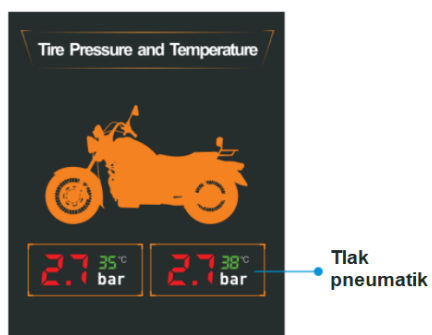
## 9. Displej zařízení

### Aktuální rychlost



Dlouze podržte tlačítko „**dolů**“ na dálkovém ovladači. Zobrazí se informace o aktuální rychlosti.

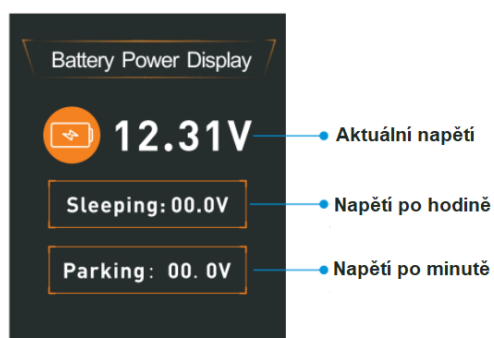
### Tlak pneumatik



Opětovně krátce stiskněte tlačítko „**dolů**“ na dálkovém ovladači. Zobrazí se informace o tlaku pneumatik.

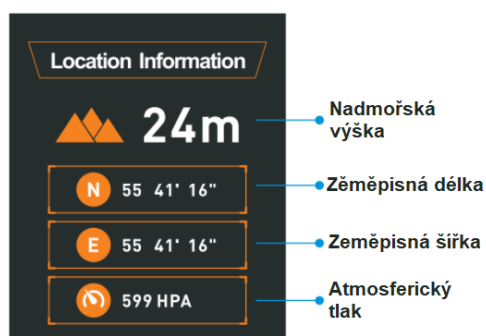


## Napětí baterie



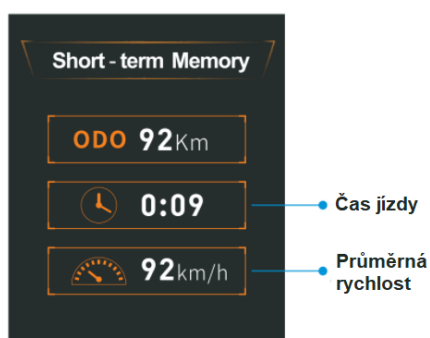
Opětovně krátce stiskněte tlačítko „**dolů**“ na dálkovém ovladači. Zobrazí se informace o napětí baterie.

## GPS lokalizace



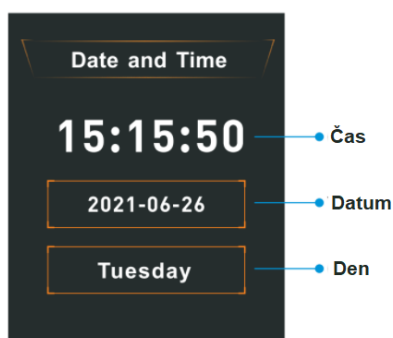
Opětovně krátce stiskněte tlačítko „**dolů**“ na dálkovém ovladači. Zobrazí se informace o GPS lokalizaci.

## Paměť



Opětovně krátce stiskněte tlačítko „**dolů**“ na dálkovém ovladači. Zobrazí se informace o jízdě.

## Datum a čas



Opětovně krátce stiskněte tlačítko „**dolů**“ na dálkovém ovladači. Zobrazí se informace o datumu a času.



## **10. Závěrečná ustanovení**

Ovládání přístroje se může v závislosti na jednotlivých sériích drobně lišit.

Přístroj používejte v souladu s platnými právními předpisy. Dodavatel nenesе žádnou odpovědnost za použití přístroje v rozporu s těmito předpisy.

Návod je majetkem společnosti SHX Trading s.r.o. Veškeré kopírování, či jiné používání musí být se souhlasem této společnosti.

Pokud v návodu naleznete nějaké nepřesnosti, budeme rádi, pokud nás budete informovat.