



## Dětské GPS hodinky GW400E

Návod k obsluze

---



### **Kontakt na dodavatele**

SHX Trading s.r.o.

Hrusická 3, Praha 4–141 00

Tel: 244 472 125, e-mail: [info@spyobchod.cz](mailto:info@spyobchod.cz)

## Rychlý průvodce

- a) Zařízení připojte pomocí magnetické nabíječky a nabijte zařízení,
- b) Otevřete slot pro SIM kartu a vložte opatrně SIM kartu,
- c) Zapněte zařízení: podržte tlačítko ON/OFF po dobu cca 3 vteřin,
- d) Do mobilního telefonu si stáhněte pomocí aplikaci App Store nebo Google play zdarma aplikaci „**SeTracker**“. popř. naskenujte přiložený QR kód,
- e) Otevřete staženou aplikaci a proveďte registraci. Registrační ID/QR kód naleznete na spodní straně zařízení,
- f) Nyní můžete provádět veškeré nastavení a sledovat GPS lokaci daného zařízení.

**UPOZORNĚNÍ:** Při vkládání SIM karty, dávejte pozor na správné ukotvení. Při špatném ukotvení, může dojít v přístroji ke zpříčení karty, která může poškodit kontakty. Toto poškození nebude uznáno při reklamaci.

## Podrobný manuál

### 1. Obsah balení

- Uživatelský manuál
- GPS hodinky GW400E
- Nabíječka
- Šroubovák a náhradní šroubky

### 2. Popis produktu



### 3. Funkce zařízení

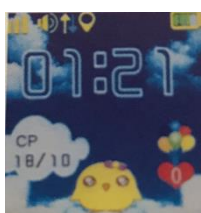
- a) GPS – sledování v reálném čase,
- b) GEO – plot,
- c) Telefonní seznam a vytáčení,
- d) SOS tísňové volání,
- e) Sledování v historické stopě,
- f) Voděodolnost IP67.

#### **4. Zapojení zařízení**

- a) Připojte zařízení pomocí přiložené USB nabíječky a nabijte zařízení,
- b) Otevřete slot pro SIM kartu a opatrně vložte opatrně SIM kartu,
- c) Zapněte zařízení pomocí tlačítka ON/OFF po dobu cca 3 vteřin,
- d) Do svého mobilního zařízení si nainstalujte pomocí přiloženého QR kódu aplikaci „SeTracker“

#### **5. Hlavní menu zařízení**

- a) Hlavní obrazovka: na hlavní stránce se nachází údaje o signálu GSM, režim vyzvánění, signál WI-Fi, stav baterie, aktuální čas a datum,



- b) Telefonní seznam: telefonní čísla si do telefonního seznamu uložíte pomocí mobilní aplikace,



- c) Hlasová zpráva: zde můžete nahrát hlasovou nahrávku a odeslat jí na mobilní telefon. Nahrávka může mít max. 15 sekund,



- d) Krokoměr: krokoměr je v původním nastavení vypnut, po zapnutí lze sledovat počet nachozených kroků.

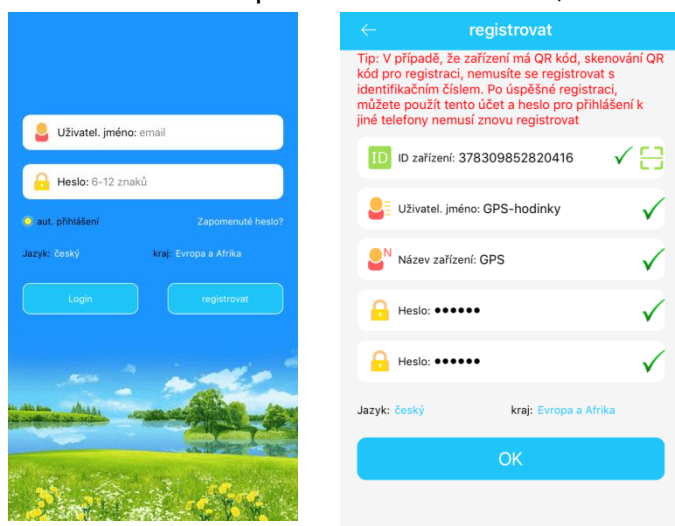


## 6. Připojení k aplikaci

- a) Do mobilního telefonu si stáhněte pomocí aplikaci App Store nebo Google play zdarma aplikaci „SeTracker“. Popř. naskenujte přiložený QR kód,



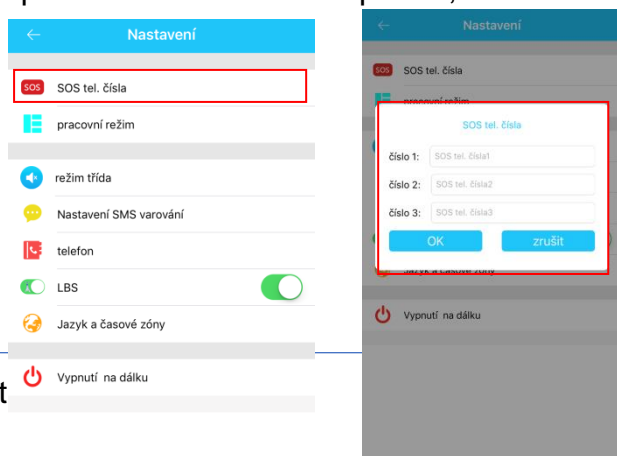
- b) Otevřete staženou aplikaci a proveďte registraci. Registrační ID/QR kód naleznete na spodní straně zařízení,



- c) Nyní můžete provádět veškeré nastavení a sledovat GPS lokaci daného zařízení.

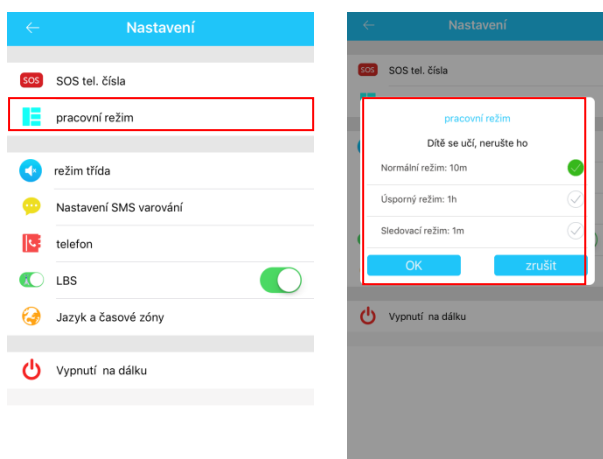
## 7. Průvodce funkcí

- a) SOS – tísňové volání: SOS volání provedete dlouhým stisknutím ON/OFF - SOS tlačítka. Zařízení automaticky vytočí přednastavené telefonní číslo, pokud nikdo na hovor neodpoví, vytočí zařízení další přednastavené čísla. Všechny přednastavené čísla vytočí zařízení 2x. Čísla pro SOS volání si můžete přednastavit v mobilní aplikaci,

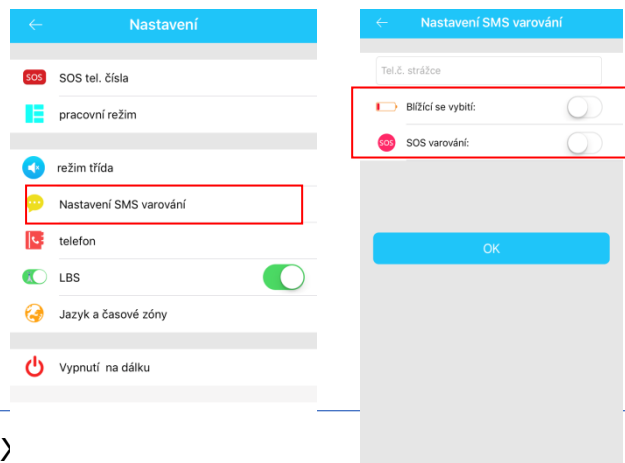


- b) **Monitorování:** otevřete v mobilní aplikaci monitorování a zadejte číslo mobilního telefonu, po potvrzení bude telefonní číslo automaticky přijato. Po vytočení telefonního čísla uslyšíte hlasy/zvuky kolem zařízení – uživatel zařízení vás neslyší,
- c) **Pracovní režim:** zařízení disponuje 3 pracovními režimy:
- 1) **Sledovací režim:** zařízení bude aktualizovat informace o poloze každou 1 minutu,
  - 2) **Normální režim:** zařízení bude aktualizovat informace o poloze každých 10 minut,
  - 3) **Úsporný režim:** zařízení bude aktualizovat informace o poloze každou 1 hodinu.

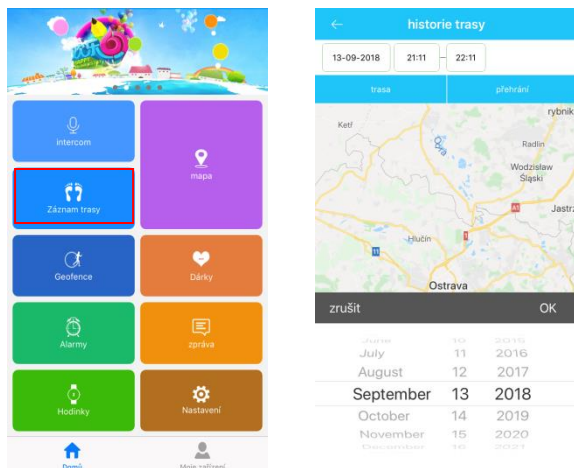
**TIP:** Pracovní režim si můžete změnit v mobilní aplikaci.



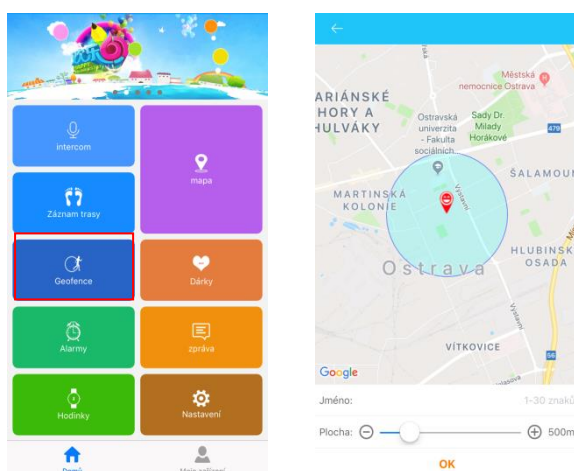
- d) **SMS upozornění:**
- 1) **Slabá baterie:** klesne-li kapacita baterie zařízení pod 20%, zašle zařízení upozornění do mobilní aplikace,
  - 2) **SOS zpráva:** vyšle-li uživatel SOS hovor, ale příjemce hovor nepřijímá, zašle mu zařízení SMS zprávu s lokací zařízení.



- e) Historická stopa: pomocí mobilní aplikace, můžete kontrolovat historii lokací až 3 měsíce zpět,



- f) GEO – Plot: v mobilní aplikaci si můžete nastavit tzv. plot. Po zadání zeměpisné šířky a délky si nastavíte v mapě oblast, ve které se může zařízení pohybovat. Jakmile se zařízení ocitne mimo vyhrazenou oblast, obdržíte upozornění do mobilní aplikace,



**TIP:** Doba zasílání upozornění je závislé na pracovním režimu.

- g) Telefonní seznam: do zařízení můžete uložit pomocí mobilní aplikace až 10 telefonních čísel,  
 h) Čas a datum: čas a datum se aktualizuje automaticky.



## **8. Závěrečná ustanovení**

Budeme rádi, pokud vás zaujmou i další produkty z naší kategorie Sledování osob a vozidel.

Ovládání přístroje se může v závislosti na jednotlivých sériích drobně lišit.

Přístroj používejte v souladu s platnými právními předpisy. Dodavatel nenesе žádnou odpovědnost za použití přístroje v rozporu s těmito předpisy.

Návod je majetkem společnosti SHX Trading s.r.o. Veškeré kopírování, či jiné používání musí být se souhlasem této společnosti.