



Mapový podklad Secutrack

Návod k obsluze

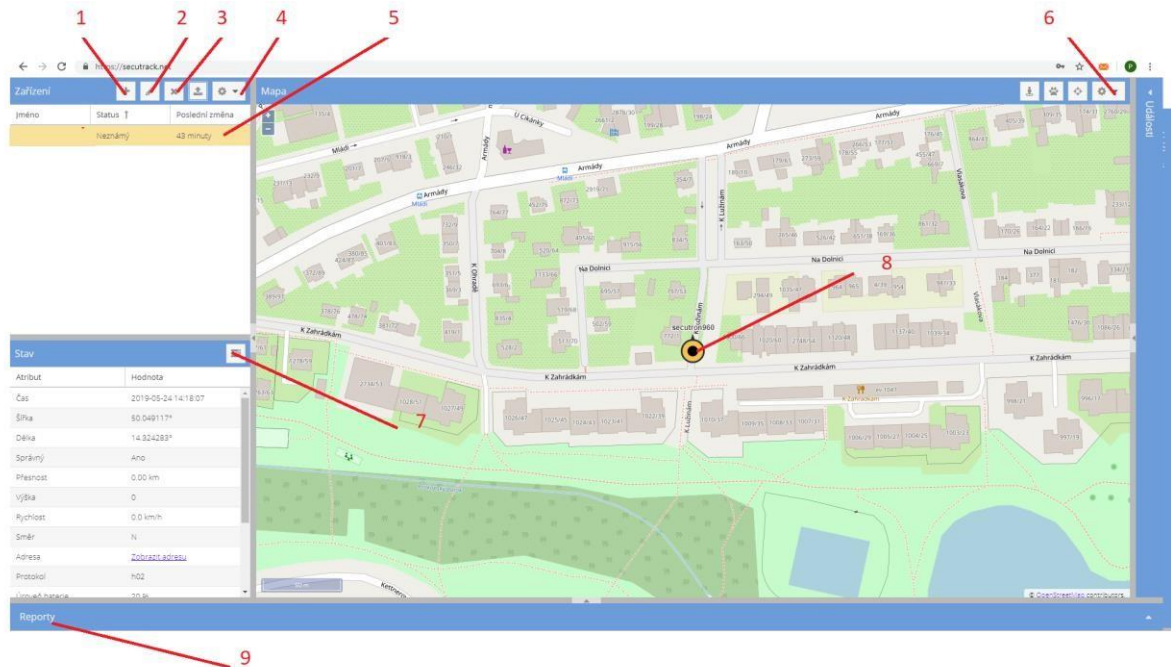
1. Přihlášení

Přihlaste se na stránce www.secutrack.net

Pozn. Přihlašovací údaje naleznete na krabičce od lokátor.

A screenshot of the SecuTrack login interface. At the top, the "SecuTrack" logo is displayed with the tagline "GPS TRACKING SOLUTION" below it. The form includes a language selection dropdown menu currently set to "Čeština", followed by input fields for "Email:" and "Heslo:". Below these is a "Zapamatovat:" checkbox. A blue "Přihlášení" button is located at the bottom right of the form area.

2. Popis platformy



1 – Přidání dalšího zařízení (již nastaveno)

2 – Změna zařízení

3 – Odebrání zařízení

4 – Nastavení zařízení

5 – Vybrané zařízení

6 – Nastavení účtu + odhlášení z účtu

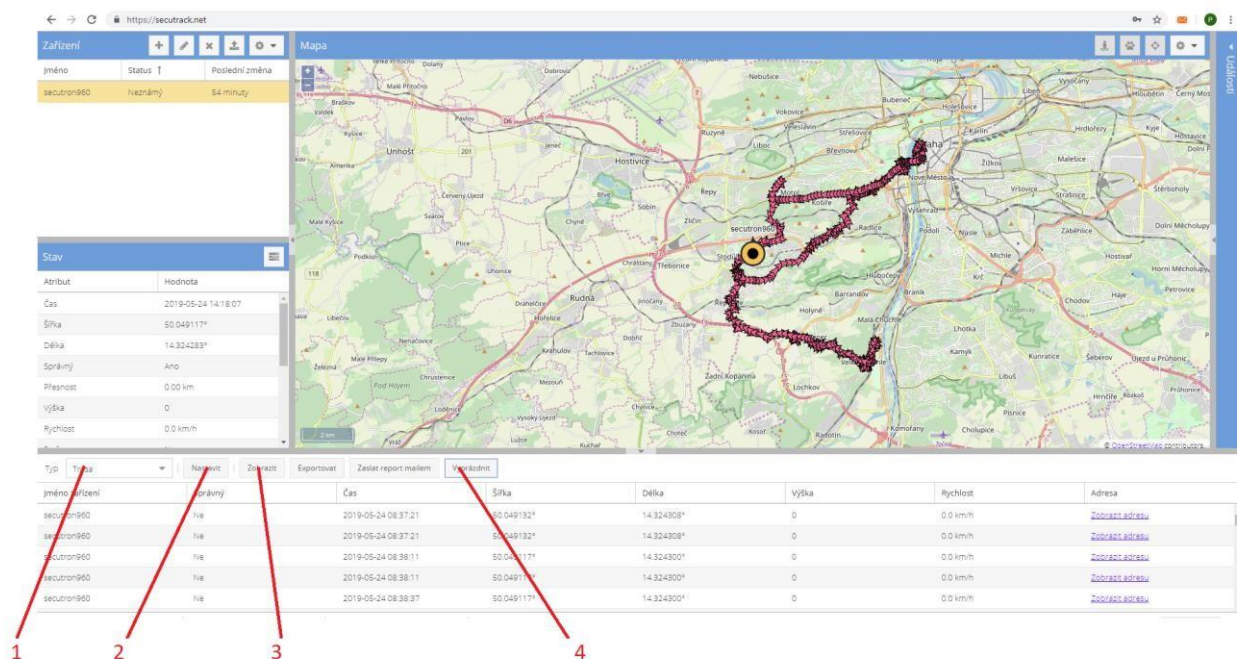
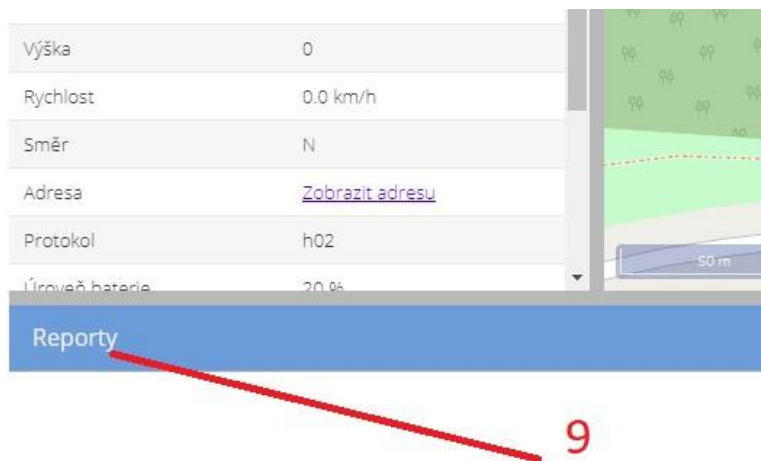
7 – Stav zařízení (baterie, lokalizace...)

8 – Aktuální poloha

9 – Historie

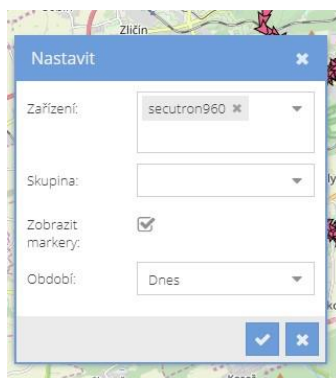
3. Historie

1 - Pro historii rozklikněte kartu reporty (9).



2 – Vyberte položku trasa (1)

3 – Vyberte zařízení, období a pro zobrazení šipek (markety) (2)



- 4 – Pro zobrazení klikněte na ikonu zobrazit (3)
- 5 – Pro vymazání vybrané historie klikněte na ikonku vyprázdnit. (4)
- 6 – Pokud chcete data exportovat klikněte na ikonu Exportovat.

3. Závěrečná ustanovení

Ovládání přístroje se může v závislosti na jednotlivých sériích drobně lišit.

Přístroj používejte v souladu s platnými právními předpisy. Dodavatel nenesе žádnou odpovědnost za použití přístroje v rozporu s těmito předpisy.