

Power banka s Full HD kamerou Secutek SAH-IP036

Návod k obsluze



Kontakt na dodavatele:

SHX Trading s.r.o.

Hrusická 2616/3, Praha 4 -14100

Telefon: 244 472 125

1. Obsah balení

- Powerbanka se skrytou FullHD kamerou AI-IP036
- Kabel USB-micro USB
- Čtečka micro SD karet
- Resetovací trn
- Návod k použití (anglicky)
- Rychlý průvodce (anglicky)

2. Zobrazení přístroje

2.1 Zobrazení a popis zařízení



3. Podrobný návod

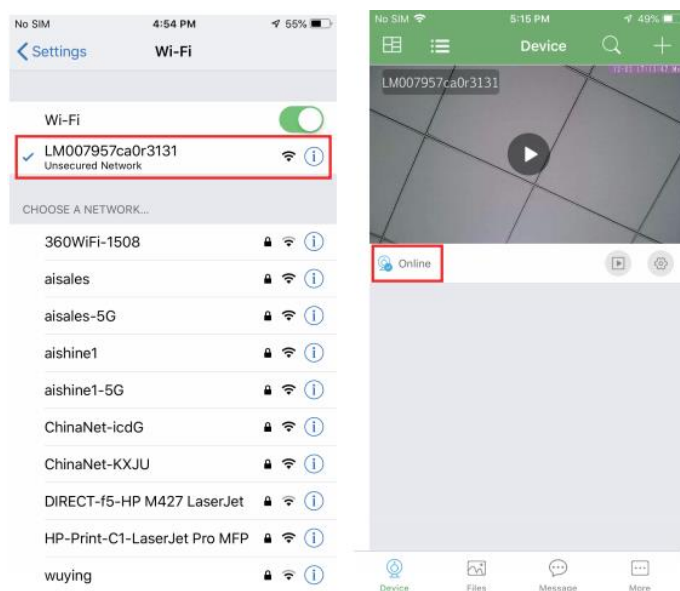
3.1 Připojení ke kameře přes mobilní aplikaci

1. Kameru plně nabijte pomocí micro USB kabelu. Během nabíjení svítí zelená dioda. Plné nabíjení je signalizováno zhasnutím zelené diody (při úplném vybití trvá až 9 hodin).
2. Vložte do kamery micro SD kartu.
3. Tlačítko Power dlouho podržte.
4. Vyčkejte cca 2 minuty, než se zařízení plně načte – začne blikat modrá a červená dioda.
5. Dále pokračujte dle návodu k aplikaci **HDSmartIPC**.
6. Kameru vypnete dlouhým stisknutím tlačítka Power (5s).

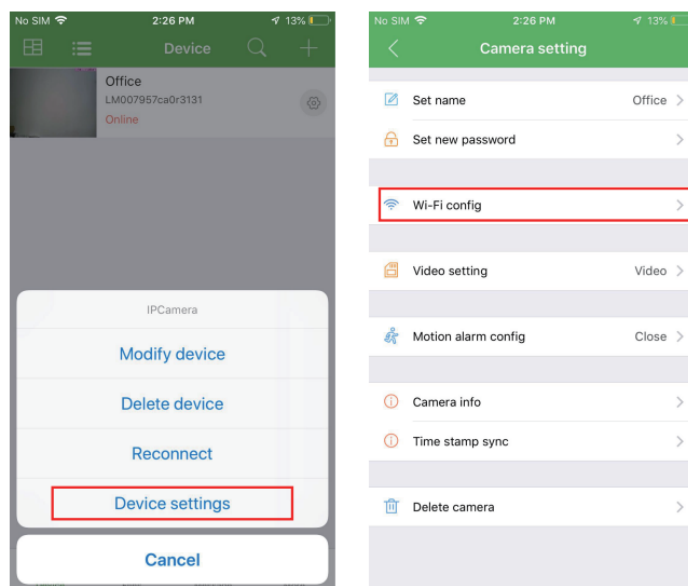
Pozn. Jakmile zařízení připojíte na místní síť, červená dioda přestane blikat a začne trvale svítit.

4. Připojení k aplikaci

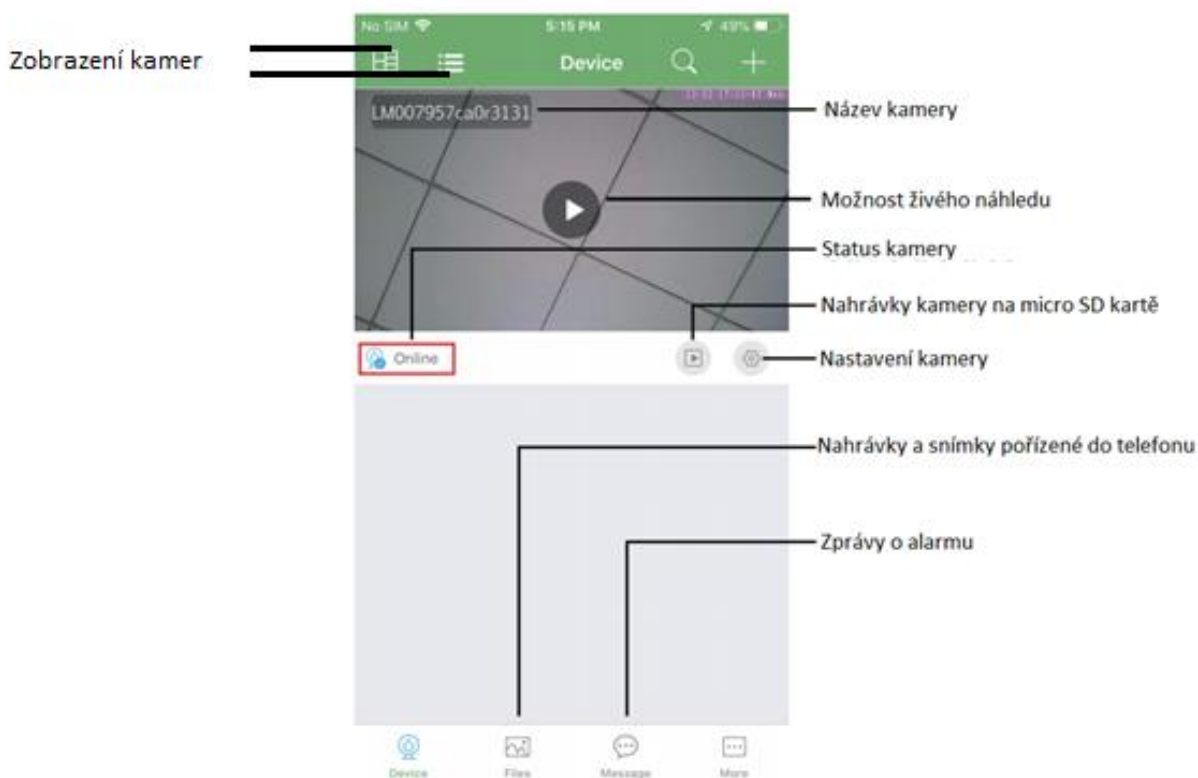
1. Stáhněte si do svého mobilního telefonu aplikaci „**HDSmartIPC**“, z obchodu Play (android) či App storu (iphone).
2. Nainstalujte aplikaci „**HDSmartIPC**“.
3. Připojte se k WiFi síti kamery **AI.....**
4. Otevřete aplikaci „**HDSmartIPC**“ a kamera se automaticky nakonfiguruje. Pokud by se tak nestalo, klikněte na ikonku **+** a poté přidejte kameru buď přes LAN či naskenováním QR kódem.



- Pro připojení kamery k místní wifi síti klikněte na ikonku nastavení (ozubené kolečko), vyberte možnost „**Device settings**“ a „**wifi config**“.
Poté vyberte místní síť, ke které chcete kameru připojit a vyplňte její heslo.

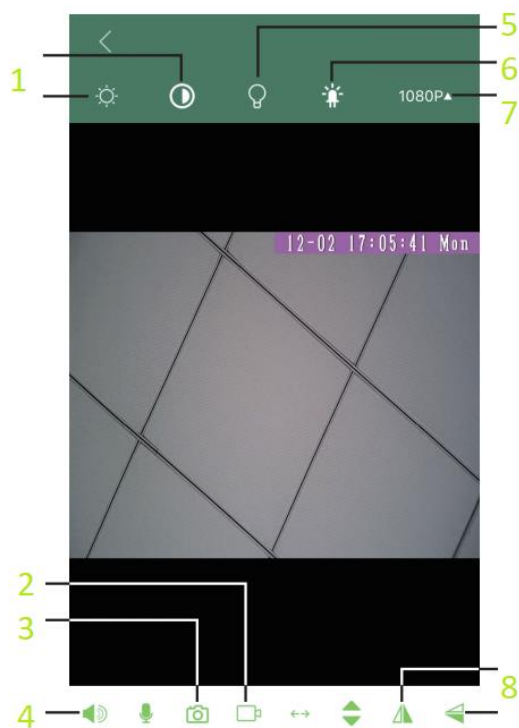


- Poté, můžete využívat veškeré funkce kamery. Živý náhled, přehrávání nahrávek, nahrávání nahrávek do telefonu či nastavení alarmu kamery.



Živý náhled

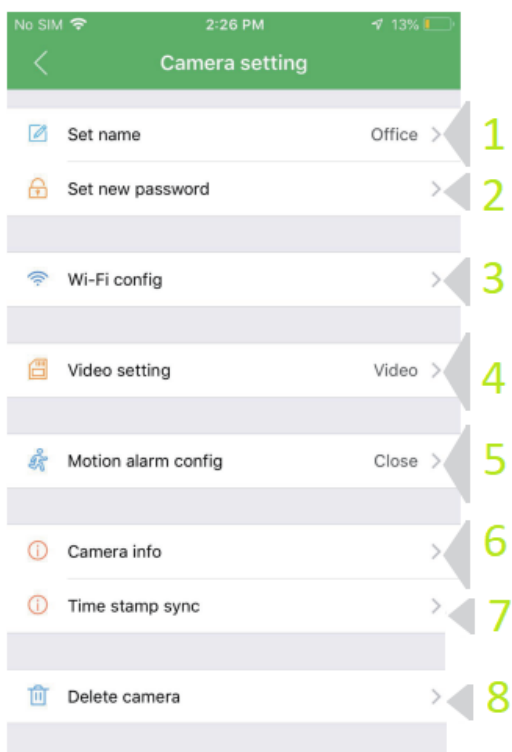
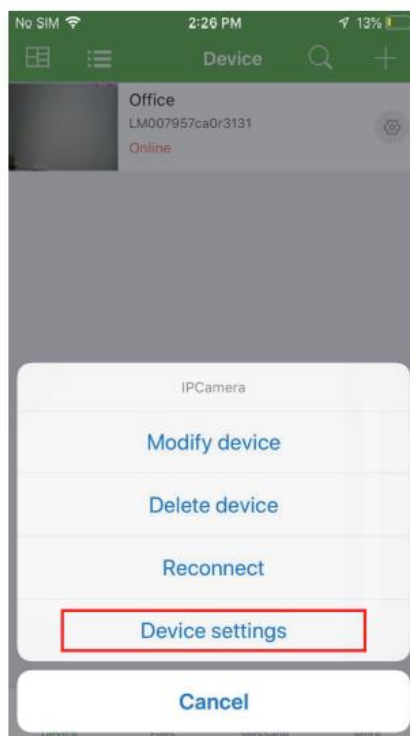
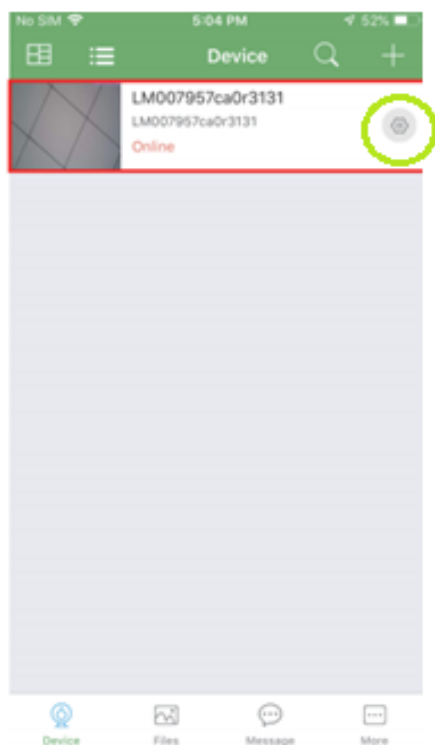
Pro živý náhled vyberte ze seznamu danou kameru a klikněte na její obrazovku.



- 1 - Nastavení obrazu
- 2 – Pořízení videa (uloží se do paměti telefonu)
- 3 – Pořízení snímku (uloží se do paměti telefonu)
- 4 – Zapnutí audia
- 5 – Zapnutí LED žárovky
- 6 – Vypnutí/ zapnutí signalizačních diod
- 7 – Nastavení rozlišení
- 8 – Otočení obrazu náhledu

Podrobné nastavení kamery

Pro nastavení jednotlivých parametrů kamery klikněte na ikonku „ozubeného kolečka“ a poté „Device setting“.



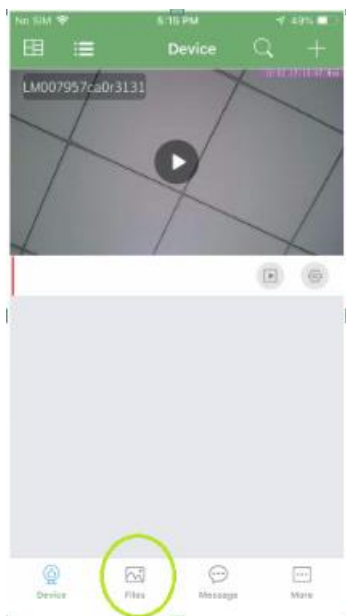
- 1 – Nastavení názvu kamery
- 2 – Nastavení hesla kamery
- 3 – Připojení kamery k místní WiFi síti
- 4 – Nastavení nahrávání (mód nahrávání, rozlišení, audio přepis nahrávek)
- 5 – Nastavení alarmu na detekci pohybu
- 6 – Informace o kameře
- 7 – Nastavení data a času
- 8 – Vymazání kamery ze seznamu.

Přehrání záznamů

Přes aplikaci lze přehrávat záznamy zaznamenané manuálně (do telefonu) či uložené na micro SD kartu kamery.

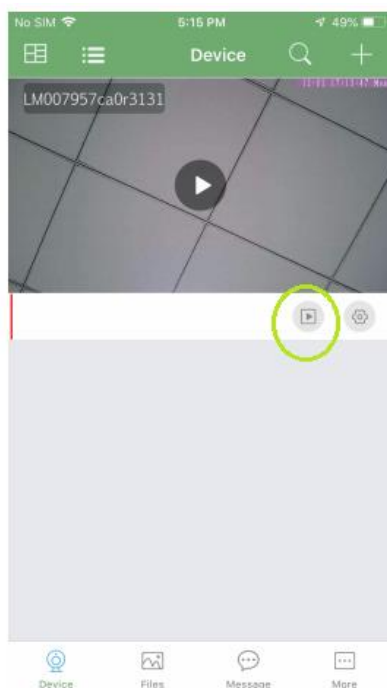
Záznamy v telefonu

Pro přehrání záznamů klikněte na ikonku Files, kterou naleznete v seznamu jednotlivých kamer.



Záznamy z micro SD karty

Pro přehrání záznamů klikněte na ikonku Playback. Poté se Vám zobrazí seznam nahrávek z kamery, které můžete přehrát přímo v aplikaci. Případně můžete microSD kartu vyjmout a záznamy přehrát na PC pomocí dodávané čtečky karet.



FAQ – často kladené dotazy

D: Zařízení se nemůže připojit k WiFi?

O: Zmačkněte na 10 sekund Reset a poté minutu počkejte.

D: Živý videonáhled není ostrý a jasný?

O: Snižte rozlišení. Pravděpodobně nestíhá vaše síť rychlý WiFi přenos.

D: Nastavení detekce pohybu a alarm?

O: Nastavte si vhodnou citlivost. Pokud nastane pohyb vyše kamera alarm do telefonu, zároveň začne záznam na MicroSD kartu.

D: Zapomněl(a) jsem heslo nebo se obraz nezobrazuje korektně?

O: Proveďte reset podle první odpovědi v této kapitole.



5. Závěrečná ustanovení

Ovládání přístroje se může v závislosti na jednotlivých sériích drobně lišit.

Přístroj používejte v souladu s platnými právními předpisy. Dodavatel nenese žádnou odpovědnost za použití přístroje v rozporu s těmito předpisy.

Návod je majetkem společnosti SHX Trading s.r.o. Veškeré kopírování, či jiné používání musí být se souhlasem této společnosti.