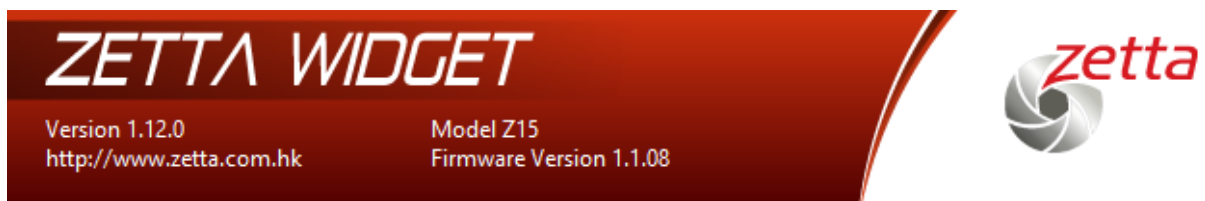


PC software Zetta

Návod k obsluze



Kontakt na dodavatele:

SHX Trading s.r.o.

Týmlova 8, Praha 4, 140 00

Tel: 244 472 125, email: info@spyobchod.cz

1. Podrobný návod

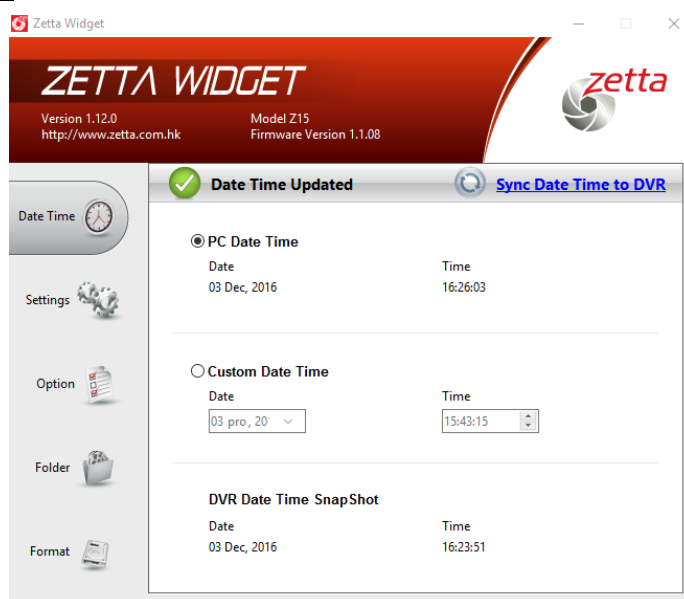
Odkazy pro stažení softwaru:

- PC verze http://www.zetta.com.hk/files/software/ZettaWidget_Setup.exe
- Mac verze http://www.zetta.com.hk/files/software/Zetta_Widget.dmg

3.1 Základní zprovoznění softwaru

1. Stáhněte si program a nainstalujte jej.
2. Propojte zařízení s PC a program zapněte.
3. Nyní je možné nastavit čas a uživatelský mód.

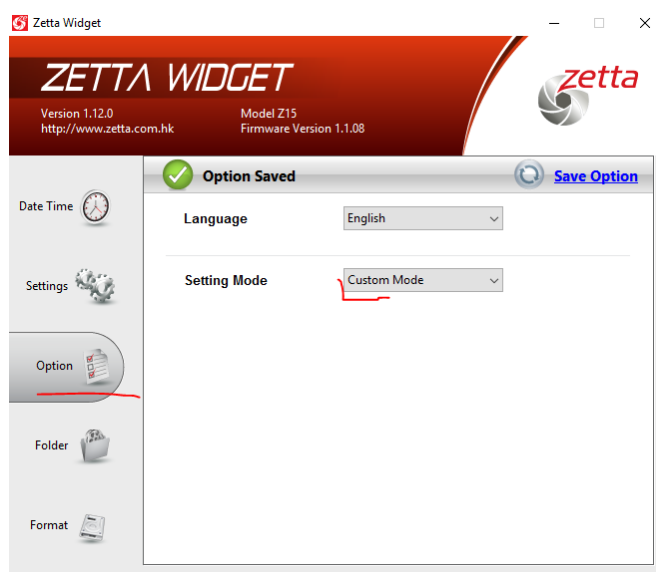
3.1 Nastavení času



1. Klikněte na „Sync Date Time to DVR“.
2. Po úspěšném nastavení času se zobrazí „Date Time Updated“.
3. Je možné nastavit i jiný čas – pod položkou „Custom Date Time“.

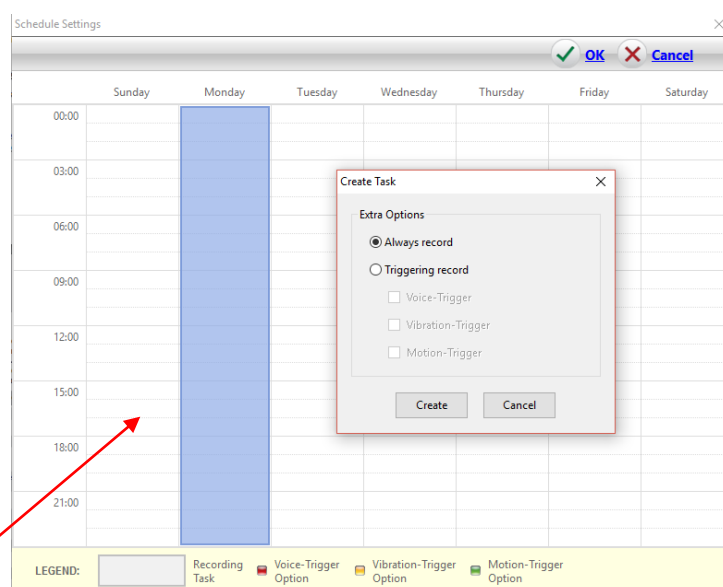
3.2 Aktivace detailnějšího nastavení

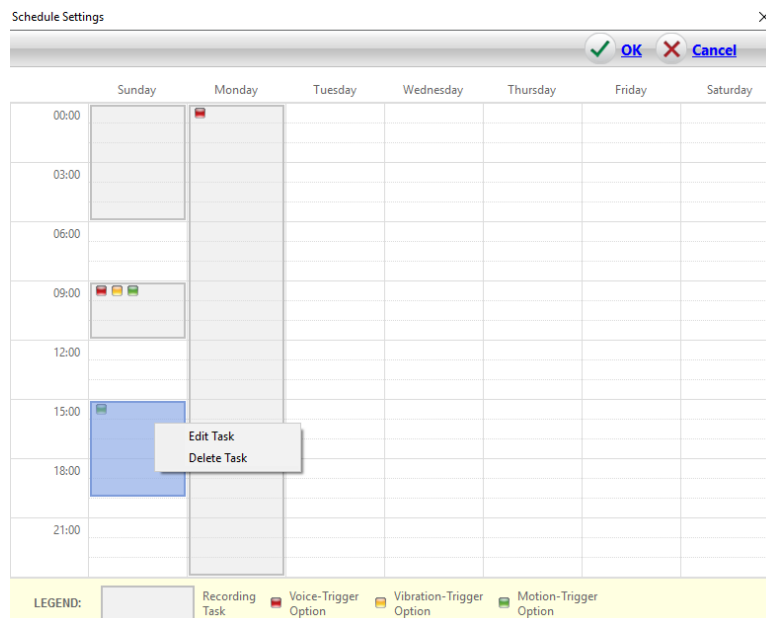
1. V programu je standardně nastaven „Express“ mód nastavení. Ten neumožňuje detailní nastavení jednotlivých parametrů. Proto nejdříve přejděte do podmenu „Option“ a zde si nastavte „Custom Mode“.
2. Nastavení uložte kliknutím na „Save Option“.
3. Je možné také změnit jazyk, pokud by vám některý vyhovoval více než AJ.



3.3 Detailní nastavení

1. Video Quality - kvalita
2. Resolution - rozlišení
3. Frame rate - počet snímků za sekundu
4. Nastavení světelných podmínek (50/60Hz vevnitř / outdoor - venku)
5. Day/Night - den/noc/auto
6. Orientace obrazu – obraz lze zrcadlově otočit, pokud je kamera umístěna naopak, než je běžné
7. Timestamp - zobrazení času na záznamech
8. Circular Recording - nahrávání ve smyčce
9. Split File Time - nastavení času, po kterém se nahrávky mají rozdělovat
10. Mic - zapnutí/vypnutí mikrofonu - tzn. audia v nahrávce
11. Zapnutí/Vypnutí LED diody
12. Voice-Trigger - nastavení citlivosti/vypnutí spuštění záznamu na základě hlasu v okolí
13. Vibration-Trigger - nastavení citlivosti/vypnutí spuštění záznamu na základě vibrací v okolí
14. Vibration Standby Mode - možnost nastavení rychlosti „probuzení“ při detekci vibrací - lze nastavit „Rychle probuzení“ nebo „Úsporu energie“
15. Motion-Trigger Sensitivity - nastavení citlivosti/vypnutí spuštění záznamu na základě pohybu před kamerou
16. Auto On/Off - možnost zapnout „Auto mód“ - kamera může začít nahrávat při startu auta/zastavení auta/začít nahrávat při rozjetí a skončit při zastavení auta
 - mimo to lze v tomto bodu nastavit časy, kdy by měla kamera nahrávat („Scheduled Recording“ - kliknutím na „Edit“ nastavíte požadované časy
 - požadované časy označíte myší
 - po označení Vás program vyzve, abyste zvolil, zda má kamera v tento čas nahrávat celou dobu (Always record) nebo jen na základě některé z detekcí (hlas/vibrace/pohyb)
 - pravým kliknutím na vytvořené pravidlo v tabulce jej lze upravit (Edit) nebo smazat (Delete)





Po dokončení všech těchto nastavení je nutné kliknout na „Sync Settings to DVR“.

Vyšší mode MK96 (ZIR32) obsahuje díky širší výbavě navíc několik možností nastavení:

1. PIR-Trigger - zapnutí/vypnutí PIR detekce pohybu
2. *Ext-Trigger In Contact Type* - nastavení typu kontaktu na vstupu při připojení externího senzoru
3. *Ext-Trigger Out Contact Type* - nastavení typu kontaktu na výstupu při připojení externího senzoru

3.4 Folder

1. Kliknutím na toto podmenu se otevře složka se záznamy.
2. Záznamy z kamery se nachází ve složce „ZETTA“.
3. Nahrávky je možné přetáhnout do PC i smazat.

3.5 Format

1. Touto volbou lze zformátovat paměť.
2. Smažete tak veškeré záznamy.

4. Závěrečná ustanovení

Budeme rádi, pokud věnujete pozornost i našim produktům z kategorie [Špionážní minikamery](#).

Ovládání přístroje se může v závislosti na jednotlivých sériích drobně lišit.

Přístroj používejte v souladu s platnými právními předpisy. Dodavatel nenesе žádnou odpovědnost za použití přístroje v rozporu s těmito předpisy.

Pokud v návodu naleznete nějaké nepřesnosti, budeme rádi, pokud nás budete informovat na našem emailu info@spyobchod.cz.

Tento návod je majetkem společnosti SHX Trading s.r.o. Veškeré kopírování či jiné rozmnožování podléhá schválení touto společností.